



RACCORDI FLESSIBILI FISSI O ESTENSIBILI con GUAINA
di **PROTEZIONE ESTERNA IN MATERIALE COMPLETAMENTE**
IGNIFUGO E ATOSSICO.

Realizzati con tubo in acciaio inox AISI 316L.

FLEXIBLE FIXED OR EXTENSIBLE HOSES CONNECTORS with
EXTERNAL PROTECTION SHEATH COMPLETELY NON-TOXIC AND
FIREPROOF MATERIAL.

Realized with stainless steel pipe AISI 316L hose.

FLESSIBILE PER ALLACCIAMENTO FLEXIBLE HOSE FOR CONNECTION

Flessibile per allacciamento cucina
rivestito in guaina trasparente

- Treccia AISI 304
- EN 10088-1 DIN
- Flessibile AISI 316 L
- EN 10088-1 DIN 1.4404
- Attacchi: 1/2" AISI 303
- EN 10088-1 DIN 1.4301
- Pressione max: 0,5 bar
- Temperatura max: 100° C

Flexible hose for kitchen connection
covered with transparent sheath

- AISI 304 braid
- EN 10088-1 DIN
- AISI 316 L flexible hose
- EN 10088-1 DIN 1.4404
- Connections 1/2" AISI 303
- EN 10088-1 DIN 1.4301
- Max pressure: 0,5 bar
- Max temperature: 100°C

Code	Model/Ø	conf./pack	euro/pz.
16250	Ø 1/2" MF x 500mm	10	19,45
16251	Ø 1/2" FF x 500mm	10	19,45
16253	Ø 1/2" MF x 750 mm	10	21,85
16254	Ø 1/2" FF x 750 mm	10	21,85
16256	Ø 1/2" MF x 1000 mm	10	23,40
16257	Ø 1/2" FF x 1000 mm	10	23,40
16259	Ø 1/2" MF x 1250 mm	10	24,45
16260	Ø 1/2" FF x 1250 mm	10	24,45
16262	Ø 1/2" MF x 1500 mm	10	25,00
16263	Ø 1/2" FF x 1500 mm	10	25,00
16265	Ø 1/2" MF x 2000 mm	10	28,10
16266	Ø 1/2" FF x 2000 mm	10	28,10



**NORMA
STANDARD
UNI EN
14800**

FLESSIBILE ESTENSIBILE FLEXIBLE-EXTENSIBLE

Flessibile estensibile per allacciamento
caldaia gas rivestito in poliolefine giallo

Flexible extensible hose for gas boiler
covered in yellow polyolefin

Pressione in entrata max / Max Inlet pressure	0,5 bar
Entrata / Uscita / Inlet / Outlet	vedi specifica / See specification
Temperatura di esercizio max / Max working Temperature	100°C

Code	Model/Ø	conf./pack	euro/pz.
16185	Ø 1/2" x 90/140 mm	25	9,90
16186	Ø 1/2" x 130/220 mm	25	10,65
16187	Ø 1/2" x 220/420 mm	25	12,00
16188	Ø 1/2" x 300/490 mm	16	15,60
16215	Ø 1/2"-3/4" x 130/220 mm	10	12,00
16216	Ø 1/2"-3/4" x 220/420 mm	10	13,55
16190	Ø 3/4" x 90/140 mm	25	12,50
16191	Ø 3/4" x 130/220 mm	25	13,55
16192	Ø 3/4" x 220/420 mm	25	14,50
16193	Ø 3/4" x 300/490 mm	10	18,75
16139	Ø 1" x 90/140 mm	16	19,65
16140	Ø 1" x 130/220 mm	16	20,80
16141	Ø 1" x 220/420 mm	16	24,45



**NORMA
STANDARD
UNI EN
11353**

05



FLESSIBILE ESTENSIBILE FLEXIBLE-EXTENSIBLE

**NON
UTILIZZABILE
NEI PAESI
CEE**



Flessibile estensibile per allacciamento rivestito con guaina in poliolefine gialla

Flexible-extensible hose covered in yellow polyolefin

Pressione in entrata max / Max Inlet pressure	0,5 bar
Entrata / Uscita / Inlet / Outlet	vedi specifica / See specification
Temperatura di esercizio max / Max working Temperature	100°C

Code	Model/Ø	conf./pack	euro/pz.
16152	Flex Estensibile 500/850 MF	10	16,90
16153	Flex Estensibile 500/850 FF	10	15,10
16157	Flex Estensibile 1000/1700 MF	10	26,60
16156	Flex Estensibile 1000/1700 FF	10	23,50
16125	Flex Estensibile Ø 3/4" MF x 500/1000 mm corrugato	10	28,10
16177	Flex Estensibile Ø 3/4" MF x 1000/1700 mm	10	30,90

NOT USABLE IN EEC COUNTRIES

FLESSIBILE ESTENSIBILE FLEXIBLE-EXTENSIBLE



NORMA UNI CIG 9891/98
UNI RULE CIG 9891/98

Flessibile estensibile per allacciamento gas per applicazioni industriali non rivestito

Flexible-extensible hose for gas connection for industrial applications not covered

Pressione in entrata max / Max Inlet pressure	0,5 bar
Entrata / Uscita / Inlet / Outlet	vedi specifica / See specification
Temperatura di esercizio max / Max working Temperature	100°C

Code	Model/Ø	conf./pack	euro/pz.
16126	Ø 1" x 500/1000 mm	6	37,50

FLESSIBILE ESTENSIBILE FLEXIBLE-EXTENSIBLE

05



Flessibile estensibile per allacciamento contatori

Flexible-extensible hose for gas meters connection

- Dado in ottone
- Soffietto in acciaio inox L. 150 ÷ 300 mm
- Versione nuda o con guaina gialla di protezione

- Brass nut
- Steel bellows L.150 ÷ 300 mm
- Naked version or with yellow protection sheathing

Pressione in entrata max / Max Inlet pressure	0,5 bar
Entrata / Uscita / Inlet / Outlet	vedi specifica / See specification
Temperatura di esercizio max / Max working Temperature	100°C

Code	Model/Ø	conf./pack	euro/pz.
16145	1 1/4" FG x 3/4" M senza guaina	5	26,00
16150	1 1/4" FG x 3/4" F senza guaina	5	26,00
16146	1 1/4" FG x 1" M senza guaina	5	27,10
16149	1 1/4" FG x 1" F senza guaina	5	27,10
16147	1" FG x 3/4" M senza guaina	5	26,00
16148	1" FG x 3/4" F senza guaina	5	22,90
16181	1 1/4" FG x 3/4" F con guaina	5	26,00
16182	1 1/4" FG x 1" F con guaina	5	26,00
16183	1" FG x 3/4" F con guaina	5	25,00

MANIGLIA ESTENFLEX Ø 1/2" HANDLE "ESTENFLEX" Ø 1/2"



Maniglia Estenflex Ø 1/2"

Indispensabile per portare alla massima estensione i giunti flessibili

Handle "Estenflex" Ø 1/2"

Useful to extend to the maximum length the flexible hoses

Code	Model/Ø	conf./pack	euro/pz.
16159	Coppia ESTENFLEX Ø 1/2"	5	4,70



ACCESSORI ALLACCIAMENTO CONNECTIONS ACCESSORIES

Accessori per allacciamento flessibili Flexible connections accessories

Code	Model/Ø	conf./pack	euro/pz.
V 287	1/2" MF	10	3,65
V 288	1/2" MM	10	3,65
V 289	1/2" M x tubo Ø 14	10	5,20



KIT TRASFORMAZIONE ATTACCO TRANSFORMATION SET

Kit trasformazione attacco da p/gomma a filetto da 1/2" M per flessibile Transformation set from hose nozzle connection to thread 1/2" M for flexible

Code	Model/Ø	conf./pack	euro/pz.
16100	METANO - GPL	10	9,90



GUARNIZIONE IN ALLUMINIO ALUMINIUM GASKET

Guarnizione in alluminio ricotto Recooked aluminium gasket

Code	Model/Ø	conf./pack	euro/pz.
50317	Guarnizione da Ø 1/2"	100	0,25
50318	Guarnizione da Ø 3/4"	50	0,25



KIT ALLACCIAMENTO ACQUA WATER/GAS BOILER CONNECTION

Kit per l'allacciamento acqua e gas alla caldaia composto da: Water/gas boiler connection set composed by:

- N° 2 Flessibili acqua / Water flexible hoses L. 150÷300/ 200÷400 Ø 1/2" MF
- N° 2 Flessibili acqua / Water flexible hoses L. 150÷300/ 200÷400 Ø 3/4" MF
- N° 1 Flessibile gas / Gas flexible hoses L. 150÷300/ 200÷400 Ø 3/4" MF
- N° 1 Guarnizione in alluminio / Aluminium gasket Ø 3/4"
- N° 2 Guarnizioni acqua / Water gaskets Ø 1/2"
- N° 2 Guarnizioni acqua / Water gaskets Ø 3/4"

il KIT COMPLETO e a misura per l'allacciamento della vostra caldaia PRONTO ALL'USO!



Code	Model/Ø	conf./pack	euro/pz.
16166	KIT COMPLETO L. 150÷300	5	58,25
16165	KIT COMPLETO L. 200÷400	5	63,72

05



TUBO FLESSIBILE CARTELLABILE PER GAS SERIE "INDOOR" FLARING FLEXIBLE HOSE FOR GAS "INDOOR" SERIES

TUBO IN ACCIAIO INOX CSST RIVESTITO STAINLESS STEEL HOSE COATED CSST

**NORMA
STANDARD
UNI EN
15266**



Tubo in acciaio inox AISI 316L spessore 0,3 con guaina di protezione gialla per il collegamento esterno di apparecchiature a Gas, civili ed industriali

AISI 316L stainless steel hose thickness 0,3 with yellow protection sheath for domestic and industrial Gas equipment external connection

Il tubo flessibile **indoor** può essere utilizzato per elettrodomestici fissi come fornelli, forni, piani cottura, griglie, caloriferi da esterno, pozzi di fuoco, bollitori e scaldabagno.

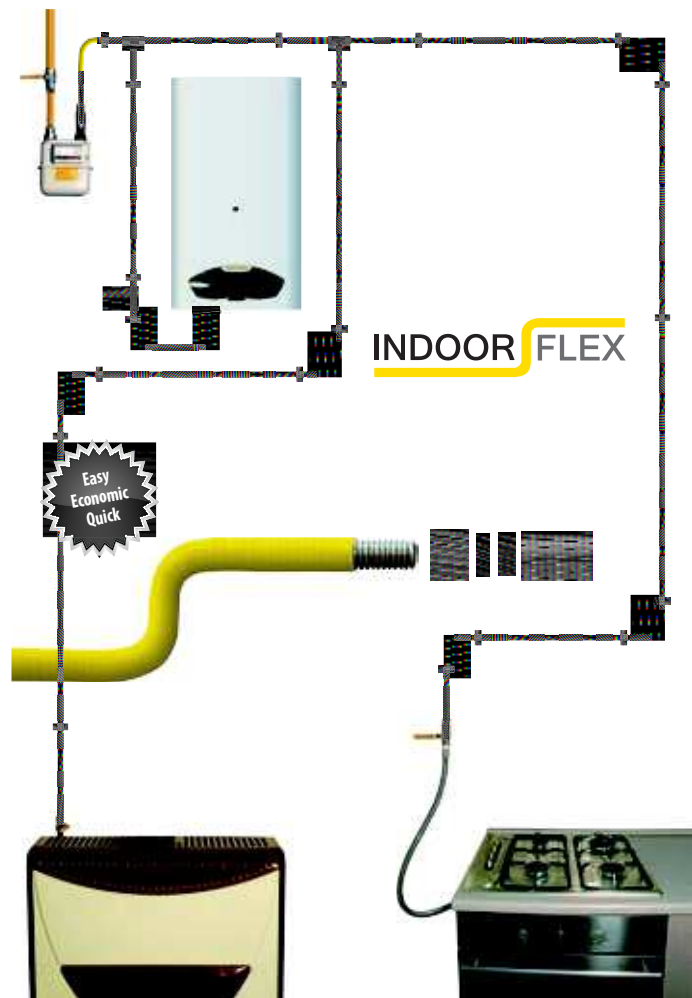
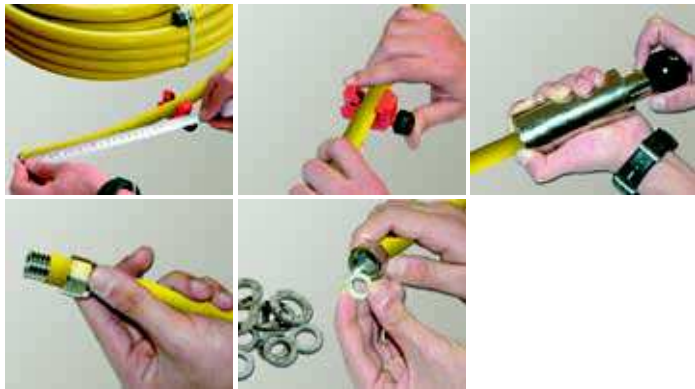
The indoor flexible hose can be used for household electrical appliances as stoves, ovens, cookers, grills, external radiators, fire wells, kettles and gas heaters.

Il tubo flessibile **indoor** può essere installato in punti non visibili quali:

- Attici
- Seminterrati
- Spazi e superfici murali interni ed esterni

The indoor flexible hose can be installed in not visible point as:

- Penthouse
- Basement
- Internal and external spaces and mural painting surfaces



- Tagliare il tubo flessibile domestico nella misura necessaria e rimuovere la guaina in PVC fino a scoprire almeno 4 scanalature del tubo d'acciaio.
- Inserite il dado, lasciate scoperta una scanalatura all'estremità del tubo.
- Incassare il dado nella prima scanalatura utilizzando il pistone.
- Inserire la guarnizione e completare l'attacco femmina. Se è richiesto un attacco maschio si può utilizzare un adattatore a nipplo.

- Cut the indoor-flex hose to the size and remove PVC coating to uncover at least four corrugations of the stainless steel hose.
- Fit the nut and place leave one corrugation uncovered on the end of hose.
- Depress the first corrugation of the hose onto the nut by the piston.
- Fix the gasket and complete the female fitting. If a male fitting is required, a nipple adapter may be used.

Code	Model/Ø	conf./pack	euro/pz.
90200	Tubo CSST inox Ø 12 x 4 mt	1 x 4	41,80
90201	Tubo CSST inox Ø 12 x 10 mt	1 x 10	104,50
90202	Tubo CSST inox Ø 12 x 30 mt	1 x 30	313,50
90210	Tubo CSST inox Ø 15 x 4 mt	1 x 4	52,45
90211	Tubo CSST inox Ø 15 x 10 mt	1 x 10	131,10
90212	Tubo CSST inox Ø 15 x 30 mt	1 x 30	393,30
90220	Tubo CSST inox Ø 20 x 4 mt	1 x 4	65,40
90221	Tubo CSST inox Ø 20 x 10 mt	1 x 10	163,40
90222	Tubo CSST inox Ø 20 x 30 mt	1 x 30	490,20



DADO IN OTTONE BRASS NUT

- Norma UNI EN 15266
- Sede Piana
- Filetto ISO 228
- UNI EN 15266 Standard
- Flat Seat
- ISO 228 Thread

Code	Model/Ø	conf./pack	euro/conf.
90230	Dado Ø 12 - 1/2"	10	11,40
90231	Dado Ø 15 - 3/4"	10	17,10
90232	Dado Ø 20 - 1"	10	28,15



GUARNIZIONI IN NITRILE NITRILE GASKETS

- Guarnizione in nitrile (NBR) a Norma UNI EN 15266
- Nitrile gasket (NBR) UNI EN 15266 Standard

Code	Model/Ø	conf./pack	euro/conf.
90256	Guarnizione Ø 12 per sp. 2 mm	10	3,05
90257	Guarnizione Ø 15 per sp. 2 mm	10	3,80
90258	Guarnizione Ø 20 per sp. 2 mm	10	4,60



NIPLES IN OTTONE BRASS NIPPLE ADAPTERS

- M. conico EN 10226R
- M. cilindrico EN 15266
- M. conical EN 10226R
- M. cylindrical EN 15266

Code	Model/Ø	conf./pack	euro/conf.
90240	Nipples 1/2" x Ø 12	10	36,50
90241	Nipples 3/4" x Ø 15	10	53,00
90242	Nipples 1" x Ø 20	10	81,50



CARTELLATORE FLARING

Cartellatore per Dima tubo CSST Flaring Dima tube CSST

Code	Model/Ø	conf./pack	euro/pz.
90262	Cartellatore Ø 12 ÷ 20	1	83,75



NASTRO DI RIVESTIMENTO YELLOW CLADDING TAPE

Nastro di rivestimento giallo a protezione delle parti del tubo CSST senza guaina, come richiesto dalla norma UNI EN 15266 Yellow cladding Tape to protect the parts of the tube CSST without sheath, as required by the standard UNI EN 15266

Code	Model/Ø	conf./pack	euro/rot.
90270	Nastro H38 x sp. 0,25 x L 15 mt	1 x 15	17,05



DIMA PER TUBO CSST JIG TUBE CSST

Dima per tubo CSST utilizzabile anche per tubi acqua e solare Dima tube CSST It can also be used on water pipes and solar

Code	Model/Ø	conf./pack	euro/pz.
90260	Ø 12 per tubo gas - Ø 15 per tubo gas/acqua/solare	1	32,20
90261	Ø 20 per tubo gas/acqua/solare	1	29,65



KIT VALIGETTA CARRYING CASE

Kit valigetta completa di cartellatore, Dima e raccorderia varia Carrying case full of flaring, Dima and various fittings

Code	Model/Ø	conf./pack	euro/pz.
90280	Kit valigetta completa	1	285,00



05



TUBO IN ACCIAIO INOX FLEXIBLE CORRUGATED HOSE



Tubo in acciaio inox AISI 304 flessibile ondulato

Da utilizzare su impianti per il trasporto di acqua calda e fredda.
Pratico sistema per creare un facile allaccio su misura.

Disponibile nei Ø dal 1/4" al 1" e fornibile in rotoli da 4-10-30 mt.

- Spessore del tubo 0,3 mm
- Pressione nominale 16 bar
- Temperatura d'esercizio max 300°C

Stainless steel AISI 304 flexible corrugated hose

To use on plants to transport hot and cold water.

Easy system to create a simple good connection.

Available in Ø from 1/4" to 1" and in rolls from 4-10-30 meters

- Hose thickness 0,3 mm
- Nominal pressure 16 bar
- Max working temperature 300°C

Code	misura tubo	Ø interno	dado	conf./pack	euro/pz.
90160	1/4"	8,4 mm	3/8" x foro 1/4"	1x4 mt.	27,10
90161	1/4"	8,4 mm	3/8" x foro 1/4"	1x10 mt.	73,85
90162	1/4"	8,4 mm	3/8" x foro 1/4"	1x30 mt.	237,15
90165	3/8"	10,7 mm	1/2" x foro 3/8"	1x4 mt.	33,30
90166	3/8"	10,7 mm	1/2" x foro 3/8"	1x10 mt.	83,20
90167	3/8"	10,7 mm	1/2" x foro 3/8"	1x30 mt.	268,35
90170	1/2"	13,0 mm	1/2" x foro 1/2"	1x4 mt.	37,45
90171	1/2"	13,0 mm	1/2" x foro 1/2"	1x10 mt.	93,60
90172	1/2"	13,0 mm	1/2" x foro 1/2"	1x30 mt.	299,55
90175	3/4"	15,7 mm	3/4" x foro 5/8"	1x4 mt.	45,80
90176	3/4"	15,7 mm	3/4" x foro 5/8"	1x10 mt.	114,40
90177	3/4"	15,7 mm	3/4" x foro 5/8"	1x30 mt.	368,20
90180	1"	19,7 mm	1" x foro 3/4"	1x4 mt.	60,35
90181	1"	19,7 mm	1" x foro 3/4"	1x10 mt.	149,80
90185	1 1/4"	26,5 mm	1 1/4" x foro 1"	1x4 mt.	77,00

DADI E GUARNIZIONI TUBO FLESSIBILE BRASS NUTS FOR FLEXIBLE HOSES



Dadi in ottone per tubi flessibili acqua

Costruiti in ottone di alta qualità per l'utilizzo in impianti di acqua calda e fredda.

Completi di guarnizione di colore rosso in Klinger® esente amianto, per acqua potabile con temperatura massima di utilizzo fino a 200°C.

Fornibili a parte guarnizioni in Klinger® di colore azzurro per l'utilizzo fino a 300°C.

Brass nuts for flexible hoses for water

Made in brass, high quality to use in plants of hot and cold water.

Complete of red gaskets in Klinger® without asbestos, for drinkable water with using maximum temperature up to 200°C.

Available light-blue gaskets in Klinger® as spare parts for use up to 300°C.

Code	Model/Ø	conf./pack	euro/conf.
90099	Dado 3/8" x foro 1/4" con guarnizione	1x10 pz.	6,50
90109	Dado 1/2" x foro 3/8" con guarnizione	1x10 pz.	27,00
90110	Dado 1/2" x foro 1/2" con guarnizione	1x10 pz.	13,00
90112	Dado 3/4" x foro 5/8" con guarnizione	1x10 pz.	17,50
90113	Dado 1" x foro 3/4" con guarnizione	1x10 pz.	28,00
90114	Dado 1 1/4" x foro 1" con guarnizione	1x10 pz.	38,00

Guarnizioni in Klinger azzurre 300°C

90141	Guarnizione da 1/2"	1x10 pz.	3,50
90142	Guarnizione da 3/4"	1x10 pz.	4,50
90143	Guarnizione da 1"	1x10 pz.	10,50
90144	Guarnizione da 1 1/4"	1x10 pz.	11,50

Guarnizioni in Klinger rosse 200°C

90150	Guarnizione da 3/8"	1x10 pz.	6,00
90151	Guarnizione da 1/2"	1x10 pz.	4,00
90152	Guarnizione da 3/4"	1x10 pz.	5,00
90153	Guarnizione da 1"	1x10 pz.	5,00
90154	Guarnizione da 1 1/4"	1x10 pz.	6,50