

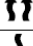




(misure a millimetri)

Descrizione

Cassetta Smeraldo installazione bassa e media posizione ad azionamento meccanico disponibile in versione singolo scarico e doppio scarico.

Identificazione di prodotto

Cod.	Scarico	Ø tubo	Rubinetto	Alimentazione
401201	Singolo	50/40	1/2	
401501	Singolo	50/40	-	
401941	Singolo	50/40	1/2	
407201	Doppio	50/40	1/2	
407501	Doppio	50/40	-	

Caratteristiche

CASSETTA:

- Cassetta prodotta in materiale resistente (PS), inalterabile nel tempo resistente alla temperatura ambiente
- Pre regolata in fabbrica ad uno scarico di 7 litri, con possibilità di regolazione a 6 litri
- Rubinetto galleggiante Jolly UNI silenzioso, certificato in ottemperanza alla norma NF categoria classe I di rumorosità;
- Rivestimento interno in polistirolo (EPS) insonorizzante e anticondensa
- Pressione di rete da 1 a 10 bar
- Entrata rete idrica da posizione laterale dx/sx e posteriore
- Spessore 140 mm
- Certificata a norma DIN
- Marcatura CE EN14055

PROPRIETA' DI FUNZIONAMENTO IDRAULICO:

- 2 volumi di risciacquo 3/3,5 litri per lo scarico parziale e 6/7 per lo scarico totale
- Pressione di rete da 0,5 a 10 bar
- Resistente all'umidità atmosferica (Hr <90%).

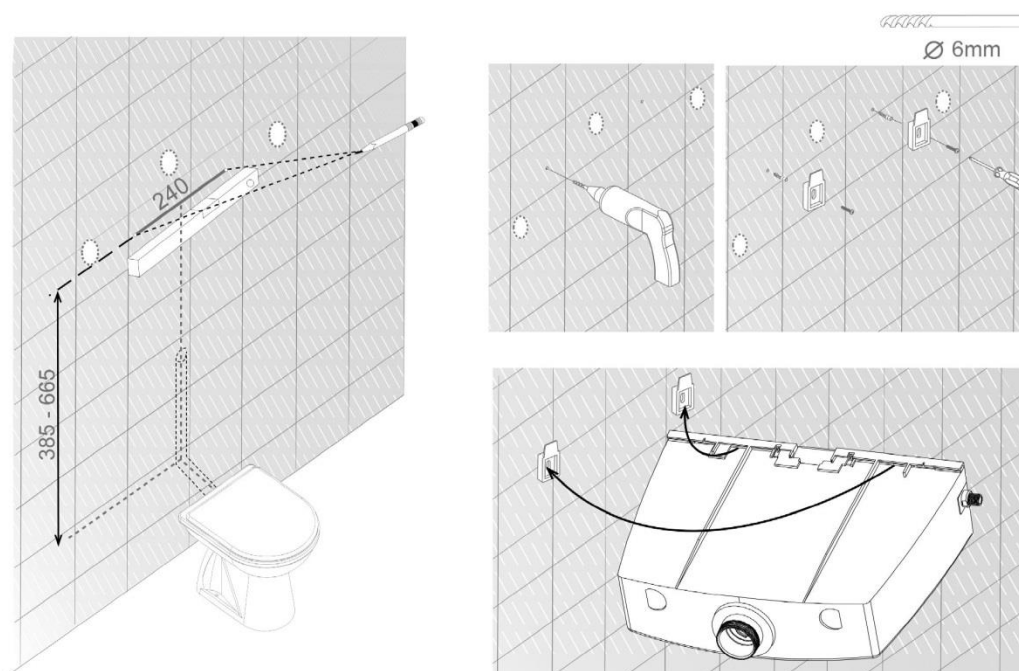
Accessori in dotazione

- 1 Tubo di scarico H325 ø50/40
- 1 Rubinetto arresto G 1/2"
- 1 Morsetto wc ø 40
- 1 Guarnizione conica per tubo di scarico
- 1 Anello premistoppa per tubo di scarico
- 2 Fissaggi a parete
- 2 Tasselli 6 mm
- 2 viti in acciaio ZN DM 4,2X25
- rubinetto d'arresto (ove previsto)

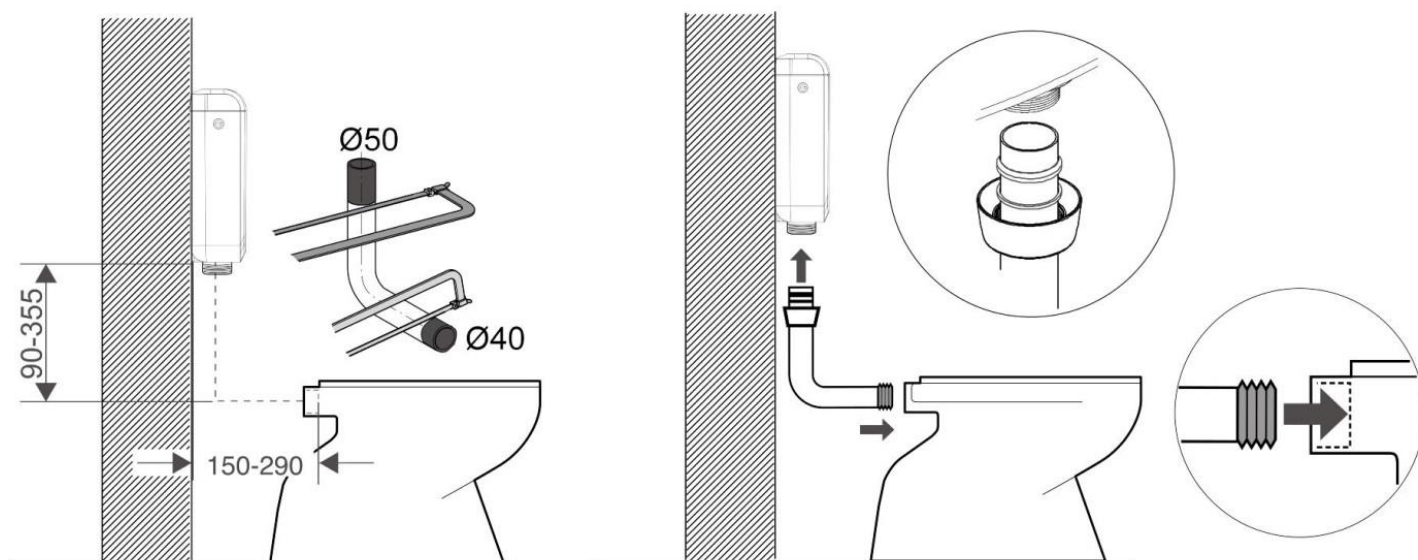
Raccomandazioni di Installazione

INSTALLAZIONE A PARETE

SEGNARE LE QUOTE E APPLICARE I TASSELLI DI FISSAGGIO



APPLICAZIONE DEL TUBO DI SCARICO AL WC



Manutenzione

- In caso di anomalia nel corretto funzionamento della cassetta si deve procedere alla pulizia (o sostituzione) della valvola di scarico, del rubinetto galleggiante e/o delle guarnizioni.
- Si suggerisce di utilizzare un panno umido per la pulizia dei dispositivi meccanici.
- Non accetteremo reclami derivanti da un trattamento inadeguato con acidi, prodotti chimici o sostanze abrasive, sulle placche di azionamento

Garanzia

- Garanzia di anni 5 (cinque) secondo i termini generali, a partire dalla data di acquisto del prodotto. La garanzia è valida solo se il prodotto è installato correttamente.

Info

Per maggiori informazioni consultare il ns sito internet all'indirizzo **www.olisrl.it**