

Valvole PER ACQUA **6**



pag 174

perfecta
valvole a sfera



pag 200

valvole a sfera
da incasso



pag 177

evolution
valvole a sfera



pag 202

garden
rubinetti a sfera
export - pesante
e antigelo



pag 187

valvola
per attuatori
attacco ISO 5211



pag 208

filter king e
twister
rubinetti
ad angolo



pag 188

valvole a sfera
3 vie
"L" e "T"



pag 212

mignon
valvole a sfera



pag 190

compression
valvole a sfera



pag 214

saracinesche



pag 194

water-box
valvole da incasso
per acqua



pag 216

eira
valvole di ritegno



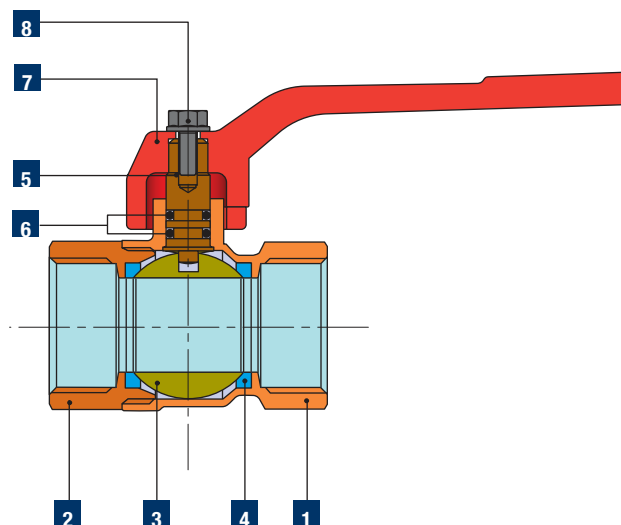
pag 197

rubinetti
vari



pag 218

valvole di ritegno
valvole di fondo
e filtri a setaccio



Denominazione	Pz.	Materiale
1 Corpo	1	UNI EN 12165 CW617N
2 Manicotto	1	UNI EN 12165 CW617N
3 Sfera	1	UNI EN 12165 CW617N
4 Sedi tenuta sfera	2	P.T.F.E.
5 Asta	1	UNI EN 12164 CW614N
6 O-Ring tenuta asta	2	NBR 70 Sh A (ASTM D 2240)
7 Leva alluminio	1	AL, painted
Leva acciaio	1	Steel ZN, plastic-covered
Farfalla alluminio	1	AL, painted
8 Vite	1	Zinc-plated Steel
Dado		Zinc-plated Steel
* Girello	1	UNI EN 12165 CW617N
* Codolo	1	UNI EN 12165 CW617N
* O-Ring per tenuta codolo	1	NBR 70 Sh A (ASTM D 2240)

(*) Con bocchettone

A ACCESSORI

Vedi prolunga per maniglia Extension



CARATTERISTICHE GENERALI

Passaggio: Standard

Gamma: Da 1/2" a 2"

Attacco femmina: Filettatura UNI EN ISO 228/1 (DIN 259)

Attacco maschio: Filettatura UNI EN ISO 228/1 (DIN 259)

Codolo e Dado: Filettatura UNI EN ISO 228/1 (DIN 259)

Manovra: Rotazione di 90° dell'organo di manovra.

Organi di manovra: Leve in alluminio o acciaio, Farfalle in alluminio.

CONDIZIONI DI ESERCIZIO

Direzione flusso: Nei due sensi

Limiti di temperatura: da -20 °C a +120 °C.

Pressione di esercizio: Vedere diagramma negli Allegati Tecnici.

Perdite di carico: Vedere diagramma negli Allegati Tecnici.

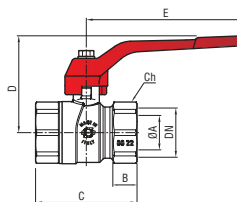
Le valvole devono essere utilizzate in posizione completamente aperta o chiusa.

Le presenti valvole devono essere impiegate alle pressioni indicate a catalogo e dalla misura dal 1"1/4 non devono essere utilizzate per fluidi del gruppo 1 (sostanze e miscele classificate come pericolose), Rif. Direttiva 2014/68/EU, art. 13 - per utilizzi particolari (nel rispetto delle pressioni stabilite per queste valvole e la compatibilità dei diversi fluidi con i materiali costituenti la valvola) vedere tabella compatibilità chimiche negli allegati tecnici del catalogo vigente.

Idoneo all'uso per la distribuzione d'acqua negli impianti idrotermici, al trasporto di acqua potabile conformemente al D.M. 174 (del 06/04/2004).

GP 2245
PERFECTA

Valvola a sfera Femmina-Femmina nichelata, con leva alluminio verniciata rossa.

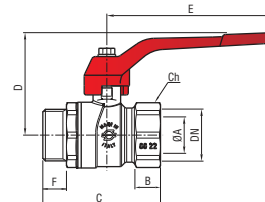


CODICE	Misura	øA mm	B mm	C mm	D mm	E mm	DN	Ch mm	gr	PN	Conf. pz/sc	Master pz/sc
8363R004	1/2"	14,8	12	47,5	49	85	15	25	141	50	36	144
8363R005	3/4"	18,5	13	54,5	52	85	20	31	201	40	24	96
8363R006	1"	23,5	14,5	64	61,5	105	25	38	319	25	12	48
8363R007	1"1/4	30	15,5	76	66,5	105	32	46	518	25	8	32
8363R008	1"1/2	35	17	88	84,5	135	40	54	771	25	4	16
8363R009	2"	45	18	103,5	92	135	50	66	1237	16	4	16

A

GP 2245
PERFECTA

Valvola a sfera Maschio-Femmina nichelata, con leva alluminio verniciata rossa.

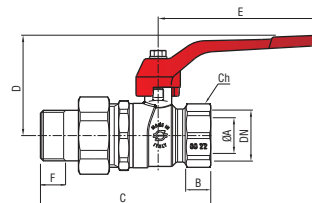


CODICE	Misura	øA mm	B mm	C mm	D mm	E mm	F mm	DN	Ch mm	gr	PN	Conf. pz/sc	Master pz/sc
8364R004	1/2"	14,8	12	53	49	85	11	15	25	153	50	36	144
8364R005	3/4"	18,5	13	59,5	52	85	12	20	31	215	40	24	96
8364R006	1"	23,5	14,5	69,5	61,5	105	13,5	25	38	343	25	12	48
8364R007	1"1/4	30	15,5	81,5	66,5	105	14,5	32	46	557	25	8	32
8364R008	1"1/2	35	17	93	84,5	135	16	40	54	810	25	4	16
8364R009	2"	45	18	110	92	135	17,5	50	66	1328	16	4	16

A

GP 2245
PERFECTA

Valvola a sfera Femmina-Bocchettone nichelata, con leva alluminio verniciata rossa.

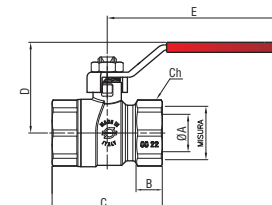


CODICE	Misura	øA mm	B mm	C mm	D mm	E mm	F mm	DN	Ch mm	gr	PN	Conf. pz/sc	Master pz/sc
8372R004	1/2"	14,8	12	78	49	85	10	15	25	229	50	24	96
8372R005	3/4"	18,5	13	87	52	85	12	20	31	331	40	18	72
8372R006	1"	23,5	14,5	101	61,5	105	14	25	38	546	25	12	48
8372R007	1"1/4	30	15,5	117	66,5	105	15	32	46	806	25	8	32

A

GP 2245
PERFECTA

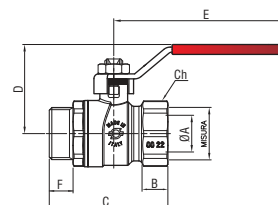
Valvola a sfera Femmina-Femmina nichelata, con leva acciaio plastificata rossa.



CODICE	Misura	øA mm	B mm	C mm	D mm	E mm	DN	Ch mm	gr	PN	Conf. pz/sc	Master pz/sc
8360R004	1/2"	14,8	12	47,5	44,5	86	15	25	152	50	36	144
8360R005	3/4"	18,5	13	54,5	48	86	20	31	212	40	24	96
8360R006	1"	23,5	14,5	64	57	112	25	38	352	25	12	48
8360R007	1"1/4	30	15,5	76	62	112	32	46	557	25	8	32
8360R008	1"1/2	35	17	88	71,5	143	40	54	837	25	4	16
8360R009	2"	45	18	103,5	79	143	50	66	1303	16	4	16

GP 2245
PERFECTA

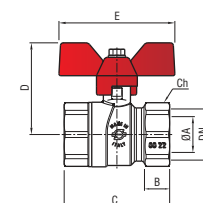
Valvola a sfera Maschio-Femmina nichelata, con leva acciaio plastificata rossa.



CODICE	Misura	øA mm	B mm	C mm	D mm	E mm	F mm	DN	Ch mm	gr	PN	Conf. pz/sc	Master pz/sc
8361R004	1/2"	14,8	12	53	44,5	86	11	15	25	164	50	36	144
8361R005	3/4"	18,5	13	59,5	48	86	12	20	31	226	40	24	96
8361R006	1"	23,5	14,5	69,5	57	112	13,5	25	38	376	25	12	48
8361R007	1"1/4	30	15,5	81,5	62	112	14,5	32	46	596	25	8	32
8361R008	1"1/2	35	17	93	71,5	143	16	40	54	876	25	4	16
8361R009	2"	45	18	110	79	143	17,5	50	66	1394	16	4	16

GP 2245
PERFECTA

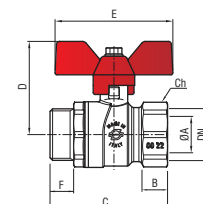
Valvola a sfera Femmina-Femmina nichelata, con Farfalla alluminio verniciata rossa.



CODICE	Misura	øA mm	B mm	C mm	D mm	E mm	DN	Ch mm	gr	PN	Conf. pz/sc	Master pz/sc
8366R004	1/2"	14,8	12	47,5	44,5	60	15	25	139	50	36	144
8366R005	3/4"	18,5	13	54,5	47	60	20	31	199	40	24	96
8366R006	1"	23,5	14,5	64	53,5	65	25	38	314	25	12	48
8366R007	1"1/4	30	15,5	76	58,5	65	32	46	513	25	8	32

GP 2245
PERFECTA

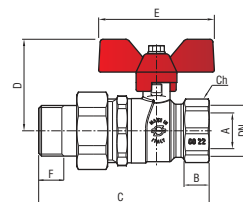
Valvola a sfera Maschio-Femmina nichelata con Farfalla alluminio verniciata rossa.



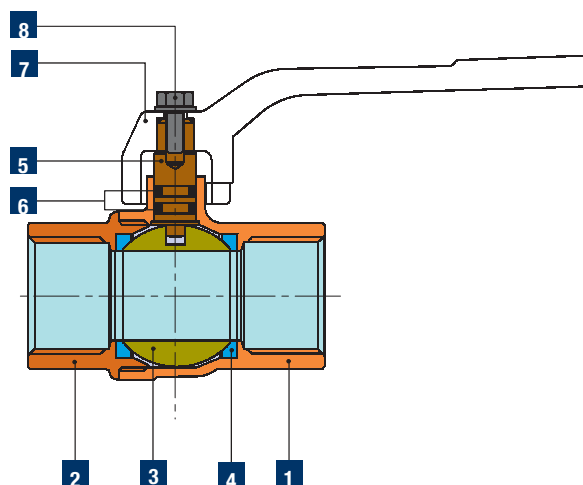
CODICE	Misura	øA mm	B mm	C mm	D mm	E mm	F mm	DN	Ch mm	gr	PN	Conf. pz/sc	Master pz/sc
8367R004	1/2"	14,8	12	53	44,5	60	11	15	25	151	50	36	144
8367R005	3/4"	18,5	13	59,5	47	60	12	20	31	213	40	24	96
8367R006	1"	23,5	14,5	69,5	53,5	65	13,5	25	38	338	25	12	48
8367R007	1"1/4	30	15,5	81,5	58,5	65	14,5	32	46	551	25	8	32

GP 2245
PERFECTA

Valvola a sfera Femmina-Bocchettone nichelata, con Farfalla alluminio verniciata rossa.



CODICE	Misura	øA mm	B mm	C mm	D mm	E mm	F mm	DN	Ch mm	gr	PN	Conf. pz/sc	Master pz/sc
8373R004	1/2"	14,8	12	78	44,5	60	10	15	25	227	50	36	144
8373R005	3/4"	18,5	13	87	47	60	12	20	31	329	40	24	96
8373R006	1"	23,5	14,5	101	53,5	65	14	25	38	541	25	12	48
8373R007	1"1/4	30	15,5	117	58,5	65	15	32	46	801	25	8	32

**Denominazione**

	Pz.	Materiale
1 Corpo	1	UNI EN 12165 CW617N
2 Manicotto	1	UNI EN 12165 CW617N
3 Sfera	1	UNI EN 12165 CW617N
4 Sedi tenuta sfera	2	P.T.F.E.
5 Asta	1	UNI EN 12164 CW614N
6 O-Ring tenuta asta	2	NBR 70 Sh A (ASTM D 2240)
7 Leva alluminio	1	AL, painted
Leva acciaio	1	Steel ZN, plastic-covered
Farfalla alluminio	1	AL, painted
8 Vite	1	Zinc-plated Steel
Dado	1	Zinc-plated Steel
* Girello	1	UNI EN 12165 CW617N
* Codolo	1	UNI EN 12165 CW617N
* O-ring per tenuta codolo	1	NBR 70Sh A (ASTM D 2240)

(*) Con bocchettone

A ACCESSORI

Vedi prolunga per maniglia Extension

ITALY CARATTERISTICHE GENERALI

Passaggio: Totale

Gamma: Da 1/4" a 4"

Attacco femmina: Filettatura UNI EN 10226 (UNI EN ISO 7/1 Rp) (DIN 2999)

Attacco maschio: Filettatura UNI EN 10226 (UNI EN ISO 7/1 R) (DIN 2999)

Codolo e Dado: Filettatura UNI EN ISO 228/1 (DIN 259)

Manovra: Rotazione di 90° dell'organo di manovra.

Organi di manovra: Leva alluminio o acciaio, Farfalla alluminio.

CONDIZIONI DI ESERCIZIO

Direzione del flusso: Nei due sensi.

Limiti di temperatura: Da -20 °C a +120 °C.

Pressione Nominale: Vedere diagramma negli Allegati Tecnici.

Pressione di esercizio: Vedere diagramma negli Allegati Tecnici.

Perdite di carico. Vedere diagramma negli Allegati Tecnici.

Le valvole devono essere utilizzate in posizione completamente aperta o chiusa.

Le presenti valvole devono essere impiegate alle pressioni indicate a catalogo e dalla misura dal 1"1/4 non devono essere utilizzate per fluidi del gruppo 1 (sostanze e miscele classificate come pericolose), Rif. Direttiva 2014/68/EU, art. 13 - per utilizzi particolari (nel rispetto delle pressioni stabilite per queste valvole e la compatibilità dei diversi fluidi con i materiali costituenti la valvola) vedere tabella compatibilità chimiche negli allegati tecnici del catalogo vigente.

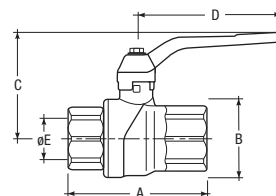
Idoneo all'uso per la distribuzione d'acqua negli impianti idrotermici, al trasporto di acqua potabile conformemente al D.M. 174 (del 06/04/2004).

GP 2240
GP 2210
EVOLUTION



Valvola a sfera Femmina-Femmina nichelata, con leva alluminio verniciata.

(*) Valvole con filettatura ISO 228/1.



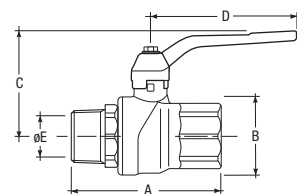
A

CODICE	Misura	A mm	øB mm	C mm	D mm	øE mm	gr	PN	Conf. pz/sc	Master pz/sc
VERSIONE BLU										
80001014	1/4"	45	26	47	85	10	140	50	36	144
80001038	3/8"	47	26	47	85	10	141	50	36	144
80001012	1/2"	56	31	49	85	15	175	50	36	144
80001034	3/4"	67	38	53	85	20	280	40	24	96
80001100	1"	80	46	63	105	25	460	30	12	48
80001114	1"1/4	94	57	69	105	32	675	25	8	32
80001112	1"1/2	103	68	86	135	40	987	25	4	16
80001200	2"	126	85	94	135	50	1650	16	4	16
80001212	2"1/2 (*)	127	110	119	240	64	3060	15	1	8
80001300	3" (*)	149	135	129	240	76	3970	15	1	6
80001400	4" (*)	185,5	164	153	300	100	7835	15	1	2
VERSIONE ROSSA										
86001014	1/4"	45	26	47	85	10	140	50	36	144
86001038	3/8"	47	26	47	85	10	141	50	36	144
86001012	1/2"	56	31	49	85	15	175	50	36	144
86001034	3/4"	67	38	53	85	20	280	40	24	96
86001100	1"	80	46	63	105	25	460	30	12	48
86001114	1"1/4	94	57	69	105	32	675	25	8	32
86001112	1"1/2	103	68	86	135	40	987	25	4	16
86001200	2"	126	85	94	135	50	1650	16	4	16
08007212	2"1/2 (*)	127	110	119	240	64	3060	15	1	8
08007300	3" (*)	149	135	129	240	76	3970	15	1	6
08007400	4" (*)	185,5	164	153	300	100	7835	15	1	2
VERSIONE NERA										
NEW 81001012	1/2"	56	31	49	85	15	175	50	36	144
NEW 81001034	3/4"	67	38	53	85	20	280	40	24	96
NEW 81001100	1"	80	46	63	105	25	460	30	12	48
NEW 81001114	1"1/4	94	57	69	105	32	675	25	8	32
NEW 81001112	1"1/2	103	68	86	135	40	987	25	4	16
NEW 81001200	2"	126	85	94	135	50	1650	16	4	16

GP 2240
EVOLUTION



Valvola a sfera Maschio-Femmina nichelata, con leva alluminio verniciata.



A

CODICE	Misura	A mm	øB mm	C mm	D mm	øE mm	gr	PN	Conf. pz/sc	Master pz/sc
VERSIONE BLU										
80004014	1/4"	51	26	47	85	10	146	50	36	144
80004038	3/8"	52	26	47	85	10	160	50	36	144
80004012	1/2"	60	31	49	85	15	181	50	36	144
80004034	3/4"	70	38	53	85	20	287	40	24	96
80004100	1"	83	46	63	105	25	510	30	12	48
80004114	1"1/4	97	57	69	105	32	710	25	8	32
80004112	1"1/2	110	68	86	135	40	1080	25	4	16
80004200	2"	134	85	94	135	50	1700	16	4	16

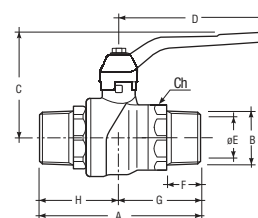
VERSIONE ROSSA										
86004014	1/4"	51	26	47	85	10	146	50	36	144
86004038	3/8"	52	26	47	85	10	160	50	36	144
86004012	1/2"	60	31	49	85	15	181	50	36	144
86004034	3/4"	70	38	53	85	20	287	40	24	96
86004100	1"	83	46	63	105	25	510	30	12	48
86004114	1"1/4	97	57	69	105	32	710	25	8	32
86004112	1"1/2	110	68	86	135	40	1080	25	4	16
86004200	2"	134	85	94	135	50	1700	16	4	16

VERSIONE NERA											
NEW	81004012	1/2"	60	31	49	85	15	181	50	36	144
NEW	81004034	3/4"	70	38	53	85	20	287	40	24	96
NEW	81004100	1"	83	46	63	105	25	510	30	12	48
NEW	81004114	1"1/4	97	57	69	105	32	710	25	8	32
NEW	81004112	1"1/2	110	68	86	135	40	1080	25	4	16
NEW	81004200	2"	134	85	94	135	50	1700	16	4	16

GP 2240
EVOLUTION



Valvola a sfera Maschio-Maschio nichelata, con Leva alluminio verniciata.

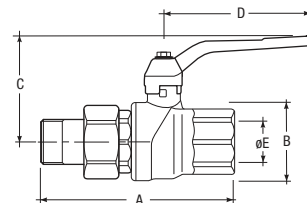


CODICE	Misura	DN	A mm	øB mm	C mm	D mm	øE mm	F mm	G mm	H mm	Ch1 mm	gr	PN	Conf. pz/sc	Master pz/sc
VERSIONE BLU															
6046R104	1/2"	15	61	1/2"	49,5	85	15	14,8	29	32	25	185	50	36	144
6046R105	3/4"	20	71,3	3/4"	53	85	20	16,5	34,5	36,8	31	295	40	24	96
6046R106	1"	25	83	1"	63	105	25	19,5	40	43	38	475	30	12	48
VERSIONE ROSSA															
6004R104	1/2"	15	61	1/2"	49,5	85	15	14,8	29	32	25	185	50	36	144
6004R105	3/4"	20	71,3	3/4"	53	85	20	16,5	34,5	36,8	31	295	40	24	96
6004R106	1"	25	83	1"	63	105	25	19,5	40	43	38	475	30	12	48

GP 2240
EVOLUTION



Valvola a sfera Femmina-Bocchettone nichelata, con Leva alluminio verniciata.

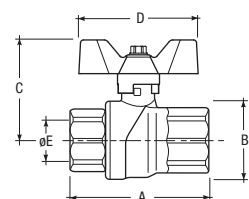


CODICE	Misura	A mm	øB mm	C mm	D mm	øE mm	gr	PN	Conf. pz/sc	Master pz/sc
VERSIONE BLU										
80005013	1/2"	82	31	49	85	15	245	50	24	96
80005035	3/4"	94	38	53	85	20	395	40	18	72
80005101	1"	109	46	63	105	25	650	30	12	48
80005115	1"1/4	125	57	69	105	32	880	25	8	32
VERSIONE ROSSA										
86005013	1/2"	82	31	49	85	15	245	50	24	96
86005035	3/4"	94	38	53	85	20	395	40	18	72
86005101	1"	109	46	63	105	25	650	30	12	48
86005115	1"1/4	125	57	69	105	32	880	25	8	32

GP 2240
EVOLUTION



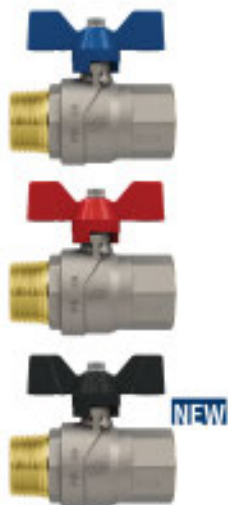
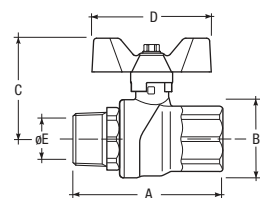
Valvola a sfera Femmina-Femmina nichelata, con farfalla in alluminio verniciata.



CODICE	Misura	A mm	øB mm	C mm	D mm	øE mm	gr	PN	Conf. pz/sc	Master pz/sc
VERSIONE BLU										
80001015	1/4"	45	26	42	60	10	140	50	36	144
80001039	3/8"	47	26	42	60	10	140	50	36	144
80001013	1/2"	56	31	46	60	15	175	50	36	144
80001035	3/4"	67	38	49	60	20	280	40	24	96
80001101	1"	80	46	56	65	25	455	30	12	48
80001115	1"1/4	94	57	62	65	32	660	25	8	32
VERSIONE ROSSA										
86001015	1/4"	45	26	42	60	10	140	50	36	144
86001039	3/8"	47	26	42	60	10	140	50	36	144
86001013	1/2"	56	31	46	60	15	175	50	36	144
86001035	3/4"	67	38	49	60	20	280	40	24	96
86001101	1"	80	46	56	65	25	455	30	12	48
86001115	1"1/4	94	57	62	65	32	660	25	8	32
VERSIONE NERA										
NEW 81001013	1/2"	56	31	46	60	15	175	50	36	144
NEW 81001035	3/4"	67	38	49	60	20	280	40	24	96
NEW 81001101	1"	80	46	56	65	25	455	30	12	48
NEW 81001115	1"1/4	94	57	62	65	32	660	25	8	32

GP 2240
EVOLUTION

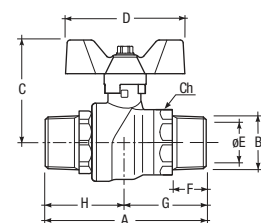
Valvola a sfera Maschio-Femmina nichelata, con Farfalla in alluminio verniciata.



CODICE	Misura	A mm	øB mm	C mm	D mm	øE mm	gr	PN	Conf. pz/sc	Master pz/sc
VERSIONE BLU										
80004015	1/4"	51	26	42	60	10	140	50	36	144
80004039	3/8"	52	26	42	60	10	140	50	36	144
80004013	1/2"	60	31	46	60	15	180	50	36	144
80004035	3/4"	70	38	49	60	20	290	40	24	96
80004101	1"	83	46	56	65	25	470	30	12	48
80004115	1"1/4	97	57	62	65	32	720	25	8	32
VERSIONE ROSSA										
86004015	1/4"	51	26	42	60	10	140	50	36	144
86004039	3/8"	52	26	42	60	10	140	50	36	144
86004013	1/2"	60	31	46	60	15	180	50	36	144
86004035	3/4"	70	38	49	60	20	290	40	24	96
86004101	1"	83	46	56	65	25	470	30	12	48
86004115	1"1/4	97	57	62	65	32	720	25	8	32
VERSIONE NERA										
NEW 81004013	1/2"	60	31	46	60	15	180	50	36	144
NEW 81004035	3/4"	70	38	49	60	20	290	40	24	96
NEW 81004101	1"	83	46	56	65	25	470	30	12	48
NEW 81004115	1"1/4	97	57	62	65	32	720	25	8	32

GP 2240
EVOLUTION

Valvola a sfera Maschio-Maschio nichelata, con Farfalla in alluminio verniciata.

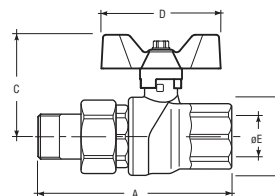


CODICE	Misura	DN mm	A mm	øB mm	C mm	D mm	øE mm	F mm	G mm	H mm	Ch1 mm	gr	PN	Conf. pz/sc	Master pz/sc
VERSIONE BLU															
6041R104	1/2"	15	61	1/2"	14,8	60	15	46	29	32	25	185	50	36	144
6041R105	3/4"	20	71,3	3/4"	16,5	60	20	49,5	34,5	36,8	31	295	40	24	96
6041R106	1"	25	83	1"	19,5	65	25	56	40	43	38	475	30	12	48
VERSIONE ROSSA															
6021R104	1/2"	15	61	1/2"	14,8	60	15	46	29	32	25	185	50	36	144
6021R105	3/4"	20	71,3	3/4"	16,5	60	20	49,5	34,5	36,8	31	295	40	24	96
6021R106	1"	25	83	1"	19,5	65	25	56	40	43	38	475	30	12	48

GP 2240
EVOLUTION



Valvola a sfera Femmina-Bocchettone nichelata, con Farfalla in alluminio verniciata.



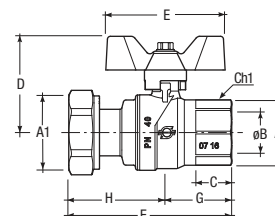
A

CODICE	Misura	A mm	øB mm	C mm	D mm	øE mm	gr	PN	Conf. pz/sc	Master pz/sc
VERSIONE BLU										
80005012	1/2"	82	31	46	60	15	248	50	36	144
80005034	3/4"	94	38	49	60	20	400	40	24	96
80005100	1"	109	46	56	65	25	646	30	12	48
80005114	1"1/4	125	57	62	65	32	873	25	8	32
VERSIONE ROSSA										
86005012	1/2"	82	31	46	60	15	248	50	36	144
86005034	3/4"	94	38	49	60	20	400	40	24	96
86005100	1"	109	46	56	65	25	646	30	12	48
86005114	1"1/4	125	57	62	65	32	873	25	8	32
VERSIONE NERA										
NEW 81005012	1/2"	82	31	46	60	15	248	50	36	144
NEW 81005034	3/4"	94	38	49	60	20	400	40	24	96
NEW 81005100	1"	109	46	56	65	25	646	30	12	48
NEW 81005114	1"1/4	125	57	62	65	32	873	25	8	32

GP 2240
EVOLUTION



Valvola a sfera Femmina-Dado Girevole nichelata, con Farfalla in alluminio verniciata.



A

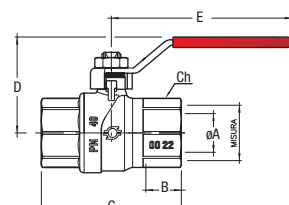
CODICE	Misura	A	A1	øB mm	C mm	D mm	E mm	F mm	G mm	H mm	Ch1 mm	gr	PN	Conf. pz/sc	Master pz/sc
VERSIONE BLU															
6067R077	1/2"x3/4"	1/2"	3/4"	15	17	46	60	73,2	28,5	44,7	25	230	50	30	120
6067R080	3/4"x3/4"	3/4"	3/4"	20	18,3	49,5	60	81,9	33,5	48,4	31	327	40	18	72
6067R081	3/4"x1"	3/4"	1"	20	18,3	49,5	60	82,3	33,5	48,8	31	340	40	18	72
6067R085	1"x1"1/4	1"	1"1/4	25	22	56	65	93,5	40	53,5	38	535	30	12	48
VERSIONE ROSSA															
6068R077	1/2"x3/4"	1/2"	3/4"	15	17	46	60	73,2	28,5	44,7	25	230	50	30	120
6068R080	3/4"x3/4"	3/4"	3/4"	20	18,3	49,5	60	81,9	33,5	48,4	31	327	40	18	72
6068R081	3/4"x1"	3/4"	1"	20	18,3	49,5	60	82,3	33,5	48,8	31	340	40	18	72
6068R085	1"x1"1/4	1"	1"1/4	25	22	56	65	93,5	40	53,5	38	535	30	12	48

GP 2240
EVOLUTION



Valvola a sfera Femmina-Femmina, con Leva acciaio plastificata rossa.

(*) Valvole con filettatura ISO 228/1.

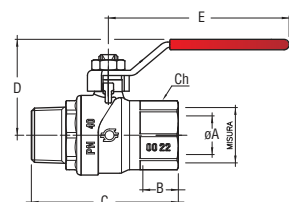


CODICE	Misura	DN	øA mm	B mm	C mm	D mm	E mm	Ch mm	gr	PN	Conf. pz/sc	Master pz/sc
80008014	1/4"	8	10	12,5	45	41	86	20	154	50	36	144
80008038	3/8"	10	10	13	47	41	86	20	158	50	36	144
80008012	1/2"	15	15	17	56	43	86	25	195	50	36	144
80008034	3/4"	20	20	18,3	67	46	86	31	297	40	24	96
80008100	1"	25	25	22	80	58	112	38	495	30	12	48
80008114	1"1/4	32	32	24	94	63	112	47	700	25	8	32
80008112	1"1/2	40	40	24	103	73	143	53	1070	25	4	16
80008200	2"	50	50	28,5	126	81	143	66	1755	16	4	16
08008826												
08008826	2"1/2 (*)	64	65	22	127	119	240	84	3200	15	1	8
08008828	3" (*)	76	80	25	149	120	240	97	4110	15	1	6
08008830	4" (*)	100	100	29	185,5	149	251	124	8030	15	1	2

GP 2240
EVOLUTION



Valvola a sfera Maschio-Femmina, con Leva acciaio plastificata rossa.

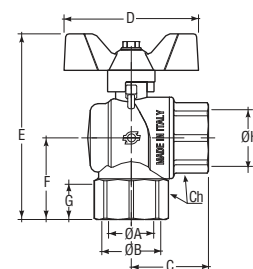


CODICE	Misura	DN	øA mm	B mm	C mm	D mm	E mm	Ch mm	gr	PN	Conf. pz/sc	Master pz/sc
80008514	1/4"	8	10	12,5	51	41	86	20	154	50	36	144
80008538	3/8"	10	10	13	52	41	86	20	158	50	36	144
80008512	1/2"	15	15	17	60	43	86	25	195	50	36	144
80008534	3/4"	20	20	18,3	70	46	86	31	297	40	24	96
80008600	1"	25	25	22	83	58	112	38	495	30	12	48
80008614	1"1/4	32	32	24	97	63	112	47	700	25	8	32
80008612	1"1/2	40	40	24	110	73	143	53	1070	25	4	16
80008700	2"	50	50	28,5	134	81	143	66	1755	16	4	16

GP 2240
EVOLUTION



Valvola a sfera a squadra Femmina-Femmina nichelata, con Farfalla in alluminio verniciata.



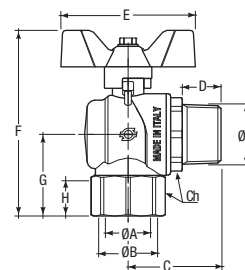
CODICE	Misura	øA mm	B mm	C mm	D mm	E mm	F mm	G mm	H mm	Ch mm	gr	Conf. pz/sc	Master pz/sc
VERSIONE BLU													
6770R104	1/2"x1/2"	15	1/2"	30	60	77.3	32.5	17	1/2"	25	196	36	144
6770R105	3/4"x3/4"	20	3/4"	34.5	60	86.6	38	18.3	3/4"	31	307	24	96
6770R106	1"x1"	25	1"	41.5	65	99.5	45	22	1"	38	505	12	48
6770R107	1"1/4x1"1/4	32	1"1/4	48.5	65	113	53	24	1"1/4	47	807	8	32
VERSIONE ROSSA													
6778R104	1/2"x1/2"	15	1/2"	30	60	77.3	32.5	17	1/2"	25	196	36	144
6778R105	3/4"x3/4"	20	3/4"	34.5	60	86.6	38	18.3	3/4"	31	307	24	96
6778R106	1"x1"	25	1"	41.5	65	99.5	45	22	1"	38	505	12	48
6778R107	1"1/4x1"1/4	32	1"1/4	48.5	65	113	53	24	1"1/4	47	807	8	32

A

GP 2240
EVOLUTION



Valvola a sfera a squadra Femmina-Maschio nichelata, con Farfalla in alluminio verniciata.



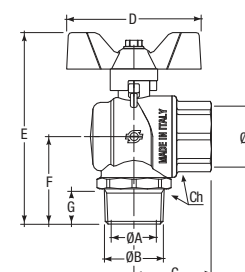
A

CODICE	Misura	A mm	B mm	C mm	D mm	E mm	F mm	G mm	H mm	I mm	Ch mm	gr	Conf. pz/sc	Master pz/sc
VERSIONE BLU														
6771R104	1/2"x1/2"	15	1/2"	35.5	14.8	60	77.3	32.5	17	1/2"	25	208	36	144
6771R105	3/4"x3/4"	20	3/4"	40.5	16.5	60	86.6	38	18.3	3/4"	31	319	24	96
6771R106	1"x1"	25	1"	47.5	19.5	65	99.5	45	22	1"	38	535	12	48
VERSIONE ROSSA														
6779R104	1/2"x1/2"	15	1/2"	35.5	14.8	60	77.3	32.5	17	1/2"	25	208	36	144
6779R105	3/4"x3/4"	20	3/4"	40.5	16.5	60	86.6	38	18.3	3/4"	31	319	24	96
6779R106	1"x1"	25	1"	47.5	19.5	65	99.5	45	22	1"	38	535	12	48

GP 2240
EVOLUTION



Valvola a sfera a squadra Maschio-Femmina nichelata, con Farfalla in alluminio verniciata.



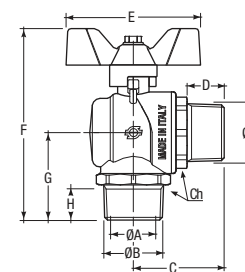
A

CODICE	Misura	A mm	B mm	C mm	D mm	E mm	F mm	G mm	H mm	Ch mm	gr	Conf. pz/sc	Master pz/sc
VERSIONE BLU													
6772R104	1/2"x1/2"	15	1/2"	30	60	79.8	35	14.8	1/2"	25	198	36	144
6772R105	3/4"x3/4"	20	3/4"	34.5	60	89.6	41	16.5	3/4"	31	309	24	96
6772R106	1"x1"	25	1"	41.5	65	102	47.5	19.5	1"	38	513	12	48
VERSIONE ROSSA													
6780R104	1/2"x1/2"	15	1/2"	30	60	79.8	35	14.8	1/2"	25	198	36	144
6780R105	3/4"x3/4"	20	3/4"	34.5	60	89.6	41	16.5	3/4"	31	309	24	96
6780R106	1"x1"	25	1"	41.5	65	102	47.5	19.5	1"	38	513	12	48

GP 2240
EVOLUTION



Valvola a sfera a squadra Maschio-Maschio nichelata, con Farfalla in alluminio verniciata.



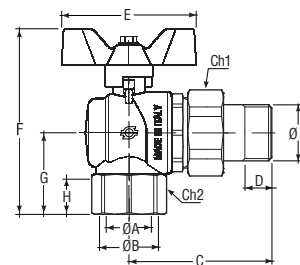
A

CODICE	Misura	A mm	B mm	C mm	D mm	E mm	F mm	G mm	H mm	I mm	Ch mm	gr	Conf. pz/sc	Master pz/sc
VERSIONE BLU														
6773R104	1/2"x1/2"	15	1/2"	35.5	14.8	60	79.8	35	14.8	1/2"	25	210	36	144
6773R105	3/4"x3/4"	20	3/4"	40.5	16.5	60	89.6	41	16.5	3/4"	31	321	24	96
6773R106	1"x1"	25	1"	47.5	19.5	65	102	47.5	19.5	1"	38	543	12	48
VERSIONE ROSSA														
6781R104	1/2"x1/2"	15	1/2"	35.5	14.8	60	79.8	35	14.8	1/2"	25	210	36	144
6781R105	3/4"x3/4"	20	3/4"	40.5	16.5	60	89.6	41	16.5	3/4"	31	321	24	96
6781R106	1"x1"	25	1"	47.5	19.5	65	102	47.5	19.5	1"	38	543	12	48

GP 2240
EVOLUTION



Valvola a sfera a squadra Femmina-Bocchettone nichelata, con Farfalla in alluminio verniciata.



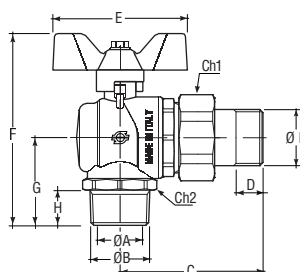
A

CODICE	Misura	A mm	B mm	C mm	D mm	E mm	F mm	G mm	H mm	I mm	Ch1 mm	Ch2 mm	gr pz/sc	Conf. pz/sc	Master pz/sc
VERSIONE BLU															
6774R076	1/2"x1/2"	15	1/2"	56,5	10	60	77,3	32,5	17	1/2"	30	25	273	30	120
6774R080	3/4"x3/4"	20	3/4"	63,5	12	60	86,6	38	18,3	3/4"	37	31	425	18	72
6774R084	1"x1"	25	1"	73,5	14	65	99,5	45	22	1"	46	38	690	10	40
VERSIONE ROSSA															
6782R076	1/2"x1/2"	15	1/2"	56,5	10	60	77,3	32,5	17	1/2"	30	25	273	30	120
6782R080	3/4"x3/4"	20	3/4"	63,5	12	60	86,6	38	18,3	3/4"	37	31	425	18	72
6782R084	1"x1"	25	1"	73,5	14	65	99,5	45	22	1"	46	38	690	10	40

GP 2240
EVOLUTION



Valvola a sfera a squadra Maschio-Bocchettone nichelata, con Farfalla in alluminio verniciata.

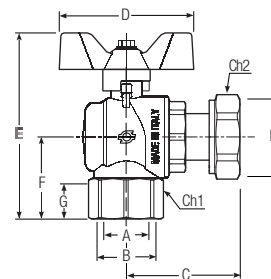


A

CODICE	Misura	A mm	B mm	C mm	D mm	E mm	F mm	G mm	H mm	I mm	Ch1 mm	Ch2 mm	gr pz/sc	Conf. pz/sc	Master pz/sc
VERSIONE BLU															
6775R076	1/2"x1/2"	15	1/2"	56,5	10	60	79,8	35	14,8	1/2"	30	25	275	30	120
6775R080	3/4"x3/4"	20	3/4"	63,5	12	60	89,6	41	16,5	3/4"	37	31	428	18	72
6775R084	1"x1"	25	1"	73,5	14	65	102	47,5	19,5	1"	46	38	697	10	40
VERSIONE ROSSA															
6783R076	1/2"x1/2"	15	1/2"	56,5	10	60	79,8	35	14,8	1/2"	30	25	275	30	120
6783R080	3/4"x3/4"	20	3/4"	63,5	12	60	89,6	41	16,5	3/4"	37	31	428	18	72
6783R084	1"x1"	25	1"	73,5	14	65	102	47,5	19,5	1"	46	38	697	10	40

GP 2240
EVOLUTION

Valvola a sfera a squadra Femmina-Dado girevole nichelata,
con Farfalla in alluminio verniciata.



A



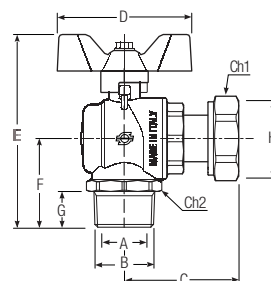
CODICE	Misura	A mm	B mm	C mm	D mm	E mm	F mm	G mm	H mm	Ch1 mm	Ch2 mm	gr	PN	Conf. pz/sc	Master pz/sc
VERSIONE BLU															
6069R077	1/2"Fx3/4"D	15	1/2"	47,8	60	77,3	32,5	17	3/4"	25	32	253	50	30	120
6069R080	3/4"Fx3/4"D	20	3/4"	52,3	60	86,6	38	18,3	3/4"	31	32	361	40	18	72
6069R081	3/4"Fx1"D	20	3/4"	52,8	60	86,6	38	18,3	1"	31	38	370	40	18	72
6069R085	1"Fx1"1/4D	25	1"	58,2	65	99,5	45	22	1"1/4	38	47	580	30	10	40

CODICE	Misura	A mm	B mm	C mm	D mm	E mm	F mm	G mm	H mm	Ch1 mm	Ch2 mm	gr	PN	Conf. pz/sc	Master pz/sc
VERSIONE ROSSA															
6070R077	1/2"Fx3/4"D	15	1/2"	47,8	60	77,3	32,5	17	3/4"	25	32	253	50	30	120
6070R080	3/4"Fx3/4"D	20	3/4"	52,3	60	86,6	38	18,3	3/4"	31	32	361	40	18	72
6070R081	3/4"Fx1"D	20	3/4"	52,8	60	86,6	38	18,3	1"	31	38	370	40	18	72
6070R085	1"Fx1"1/4D	25	1"	58,2	65	99,5	45	22	1"1/4	38	47	580	30	10	40



GP 2240
EVOLUTION

Valvola a sfera a squadra Maschio-Dado girevole nichelata,
con Farfalla in alluminio verniciata.



A



CODICE	Misura	A mm	B mm	C mm	D mm	E mm	F mm	G mm	H mm	Ch1 mm	Ch2 mm	gr	Conf. pz/sc	Master pz/sc
VERSIONE BLU														
6071R077	1/2"Mx3/4"D	15	1/2"	47,8	60	79,8	35	14,8	3/4"	25	32	253	30	120
6071R080	3/4"Mx3/4"D	20	3/4"	52,3	60	89,6	41	16,5	3/4"	31	32	364	18	72
6071R081	3/4"Mx1"D	20	3/4"	52,8	60	89,6	41	16,5	1"	31	38	374	18	72
6071R085	1"Mx1"1/4D	25	1"	58,2	65	102	47,5	19,5	1"1/4	38	47	598	10	40

CODICE	Misura	A mm	B mm	C mm	D mm	E mm	F mm	G mm	H mm	Ch1 mm	Ch2 mm	gr	Conf. pz/sc	Master pz/sc
VERSIONE ROSSA														
6072R077	1/2"Mx3/4"D	15	1/2"	47,8	60	79,8	35	14,8	3/4"	25	32	253	30	120
6072R080	3/4"Mx3/4"D	20	3/4"	52,3	60	89,6	41	16,5	3/4"	31	32	364	18	72
6072R081	3/4"Mx1"D	20	3/4"	52,8	60	89,6	41	16,5	1"	31	38	374	18	72
6072R085	1"Mx1"1/4D	25	1"	58,2	65	102	47,5	19,5	1"1/4	38	47	598	10	40



MOTORVALV

VALVOLA PER ATTUATORI ATTACCO ISO 5211



CARATTERISTICHE GENERALI E MATERIALI VALVOLA

Corpo in ottone: UNI EN 12165 CW617N nichelato
 Sfera in ottone: UNI EN 12165 CW617N cromata
 Filettatura UNI EN 10226 (UNI EN ISO 7/1 Rp) (DIN 2999)
 Tenute sfera: PTFE con dispositivo anti-grippaggio
 Tenute asta di manovra: O-Ring in HNBR

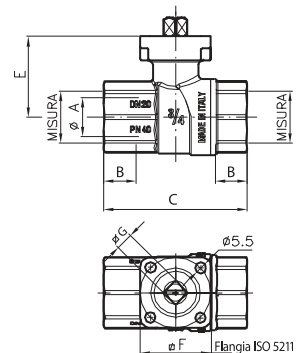
CONDIZIONI DI ESERCIZIO

Temperatura di impiego: da -40 a 100 °C (Fluido circolante)
 Pressione di esercizio: 40 bar
 Pressione differenziale massima: 6 bar

Le presenti valvole sono adatte per impianti sanitari di distribuzione Acqua calda e fredda (Rif. Direttiva 2014/68/EU Art. 13) per utilizzi particolari (nel rispetto delle pressioni stabilite per questi articoli e la compatibilità dei diversi fluidi con i materiali costituenti l'articolo specifico) vedere tabella compatibilità chimiche negli allegati tecnici.

GP 2262
 MOTORVALV

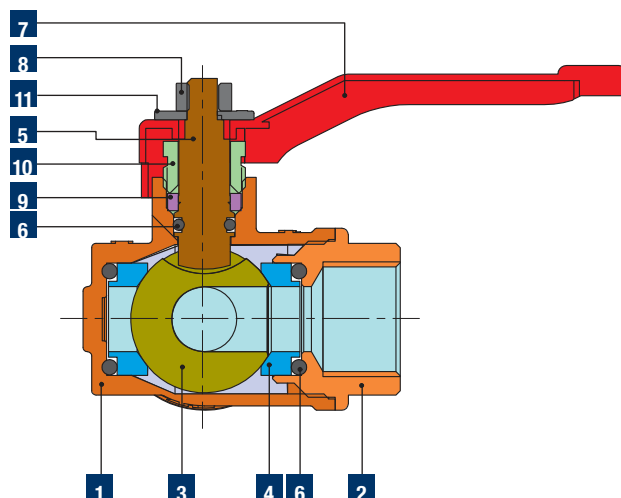
Valvola a sfera a due vie femmina, per usi industriali con attacco ISO 5211 per attuatori elettrici o pneumatici, nichelata.



CODICE	Misura	DN	B mm	B mm	C mm	E mm	F mm	G mm	Flangia ISO	gr	Conf. pz/sc
7956R104	1/2"	15	15	15	64	37	36	9	F3	291	1
7956R105	3/4"	20	20	16,3	73	40,5	36	9	F3	435	1
7956R106	1"	25	25	19,1	88	45	36	9	F3	745	1
7956R107	1"1/4	32	32	21,4	101	50,5	36	9	F3	1000	1
7956R108	1"1/2	40	40	21,4	112	62,5	42	11	F4	1700	1
7956R109	2"	50	50	25,6	132	69,5	42	11	F4	2585	1

VALVOLE 3 VIE

VALVOLE A SFERA 3 VIE



Denominazione	Pz.	Materiale
1 Corpo	1	UNI EN 12420 CW617N
2 Manicotto	1	UNI EN 12420 CW617N
3 Sfera	1	UNI EN 12164 CW614N
4 Sedi tenuta sfera	4	P.T.F.E.
5 Asta	1	UNI EN 12164 CW614N
6 O-Ring	4	FPM (Viton®) (*)
7 Leva	1	Fe EN1011 DD13
8 Dado	1	Zinc-plated steel
9 Guarnizione	1	P.T.F.E. (**)
10 Premistoppa	1	UNI EN 12164 CW614N
11 Segnaflusso	1	EN 7639 SGALSI 1

(*) Viton is a registered trademark of DuPont Company

(**) Non presente nelle misure 1"1/2 e 2" (Tenuta doppio O-Ring)

In accordo alla Direttiva 97/23/CE in materia di attrezzature a pressione (Tabella 6).

CARATTERISTICHE GENERALI

Passaggio: Ridotto
 Gamma: Da 1/2" a 2"
 Attacco femmina: Filettatura UNI EN ISO 228/1 (DIN 259)
 Manovra: Rotazione di 90° dell'organo di manovra.
 Organi di manovra: Leve in Ferro verniciato.

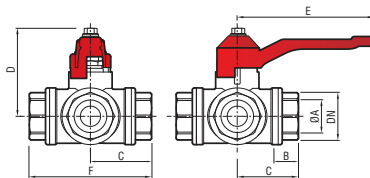
CONDIZIONI DI ESERCIZIO

Limiti di temperatura: da -10 °C a +100 °C.
 Pressione di esercizio: Vedere diagramma negli Allegati Tecnici.
 Le valvole devono essere utilizzate in posizione completamente aperta o chiusa.

UTILIZZO

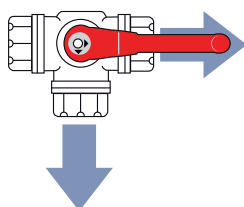
Valvole indicate per deviare il flusso da una linea all'altra senza dover ricorrere all'utilizzo di più valvole a due vie, con ottima tenuta alle alte pressioni.

Le presenti valvole devono essere impiegate alle pressioni indicate a catalogo e dalla misura dal 1"1/4 non devono essere utilizzate per fluidi del gruppo 1 (sostanze e miscele classificate come pericolose), Rif. Direttiva 2014/68/EU, art. 13 - per utilizzi particolari (nel rispetto delle pressioni stabilite per queste valvole e la compatibilità dei diversi fluidi con i materiali costituenti la valvola) vedere tabella compatibilità chimiche negli allegati tecnici del catalogo vigente. Idoneo all'uso per la distribuzione d'acqua negli impianti idrotermici, al trasporto di acqua potabile conformemente al D.M. 174 (del 06/04/2004).

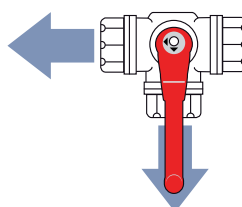
NEWGP 2255
VALVOLE 3 VIEValvola a sfera, passaggio ridotto,
in ottone nichelato a 3 vie a "L".

CODICE	Misura	ØA mm	B mm	C mm	D mm	E mm	F mm	gr	PN	Conf. pz/sc	Master pz/sc
9081R004	1/2"	10	17	41	52	115	82	633	16	6	36
9081R005	3/4"	15	18,5	45	55,5	115	90	864	16	5	30
9081R006	1"	20	20	53	64	150	106	1492	16	4	16
9081R007	1"1/4	25	23,5	60	76,5	150	120	2046	16	3	12
9081R008	1"1/2	32	28,5	71	93,5	240	142	3725	16	-	6
9081R009	2"	40	32	82,5	103,5	240	165	5860	16	-	4

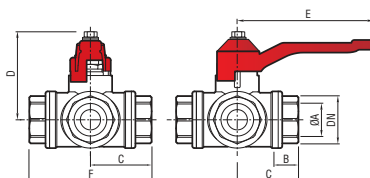
SCHEMI DI UTILIZZO VALVOLA A "L"



POS. 1

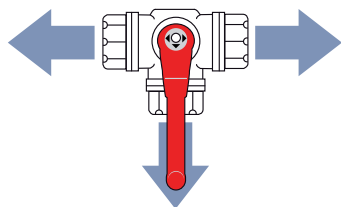


POS. 2

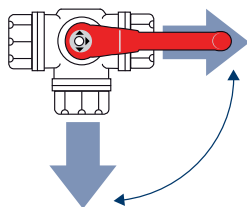
NEWGP 2255
VALVOLE 3 VIEValvola a sfera, passaggio ridotto,
in ottone nichelato a 3 vie a "T".

CODICE	Misura	ØA mm	A mm	B mm	C mm	D mm	E mm	gr	PN	Conf. pz/sc	Master pz/sc
9082R004	1/2"	10	17	41	52	115	82	626	16	6	36
9082R005	3/4"	15	18,5	45	55,5	115	90	861	16	5	30
9082R006	1"	20	20	53	64	150	106	1479	16	4	16
9082R007	1"1/4	25	23,5	60	76,5	150	120	1990	16	3	12
9082R008	1"1/2	32	28,5	71	93,5	240	142	3664	16	-	6
9082R009	2"	40	32	82,5	103,5	240	165	5728	16	-	4

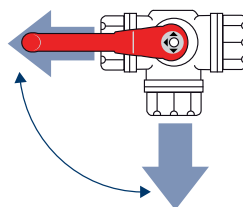
SCHEMI DI UTILIZZO VALVOLA A "T"



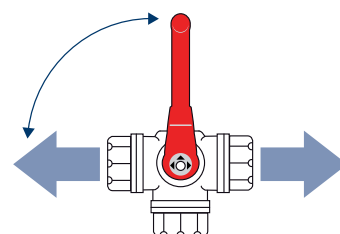
POS. 1



POS. 2



POS. 3

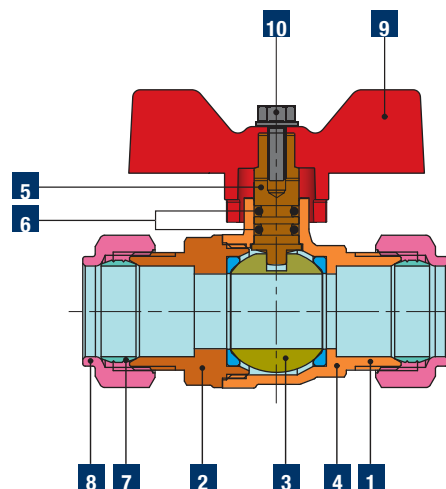
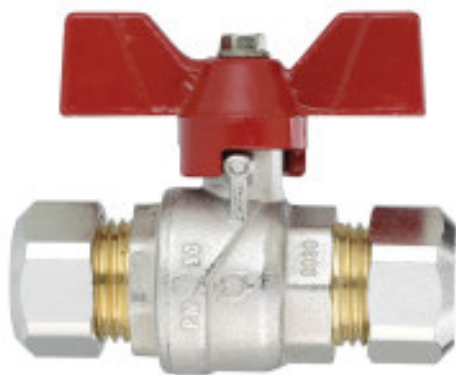


POS. 4

Per ottenere la posizione 3 e 4 è necessario sfilare la leva dal perno e posizionarla a 90° verso sinistra.

COMPRESSION

VALVOLE A SFERA



Denominazione	Pz.	Materiale
1 Corpo	1	UNI EN 12165 CW617N
2 Manicotto	1	UNI EN 12165 CW617N
3 Sfera	1	UNI EN 12165 CW617N
4 Sedi di tenuta sfera	2	P.T.F.E.
5 Asta	1	UNI EN 12164 CW614N
6 O-Ring tenuta asta	2	NBR 70 Sh A (ANSI D 2240)
7 Ogiva	2	UNI EN 12165 CW617N
8 Girello	2	UNI EN 12164 CW614N
9 Farfalla	1	AL, painted
10 Vite	1	Zinc-plated steel

CARATTERISTICHE GENERALI

Passaggio: Vedi disegni e tabelle.

Gamma: Da mm 15 - 18 - 22

Manovra: Rotazione di 90° dell'organo di manovra.

Organi di manovra: Farfalla in alluminio.

CONDIZIONI DI ESERCIZIO

Direzione flusso: Nei due sensi.

Limiti di Temperatura: da -20 °C a + 120 °C (vedi diagramma negli Allegati Tecnici).

Pressione di esercizio: Vedere diagramma negli Allegati Tecnici.

Perdite di carico: Vedere diagramma negli Allegati Tecnici.

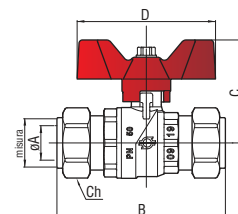
Le valvole devono essere utilizzate in posizione completamente aperta o chiusa.

Le presenti valvole sono adatte per impianti sanitari di distribuzione Acqua calda e fredda (Rif. Direttiva 2014/68/EU Art. 13) per utilizzi particolari (nel rispetto delle pressioni stabilite per questi articoli e la compatibilità dei diversi fluidi con i materiali costituenti l'articolo specifico) vedere tabella compatibilità chimiche negli allegati tecnici.

GP 2250
COMPRESSION



Valvola a sfera completa di attacchi per tubo rame BS 864, nichelata, con Farfalla alluminio verniciata rossa.

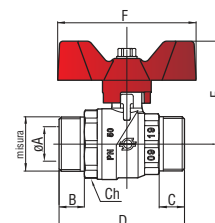


CODICE	Misura	øA mm	B mm	C mm	D mm	Ch mm	gr	PN	Conf. pz/sc	Master pz/sc
6012R515	15x15	15	64,8	44,8	60,2	24	220	50	36	144
6012R518	18x18	18	64,5	44,8	60,2	27	261	50	24	96
6012R522	22x22	20	77,1	48,5	60,2	32	377	40	12	48

GP 2250
COMPRESSION



Valvola a sfera con attacchi 24x19 per tenute rame, multistrato, PEX, PP, PB, con Farfalla alluminio verniciata rossa.



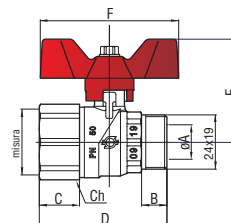
NB - Vedi Tenute monoblocco 24x19 sezione Raccordi per Riscaldamento.

CODICE	Misura	øA mm	B mm	C mm	D mm	E mm	F mm	Ch mm	gr	PN	Conf. pz/sc	Master pz/sc
6010R518	24x19	15	11	11	54,5	44,8	60,2	28	193	50	24	96

GP 2250
COMPRESSION



Valvola a sfera Femmina, attacco 24x19, nichelata, con Farfalla alluminio verniciata rossa.



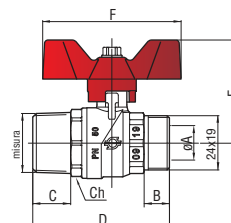
NB - Vedi Tenute monoblocco 24x19 sezione Raccordi per Riscaldamento.

CODICE	Misura	øA mm	B mm	C mm	D mm	E mm	F mm	Ch mm	gr	PN	Conf. pz/sc	Master pz/sc
6014R954	½" - 24x19	15	11	17	53,4	44,8	60,2	25	193	50	24	96
6014R955	¾" - 24x19	15	11	18,3	55,5	44,8	60,2	31	197	50	24	96

GP 2250
COMPRESSION



Valvola a sfera Maschio, attacco 24x19, nichelata, Farfalla alluminio verniciata rossa.

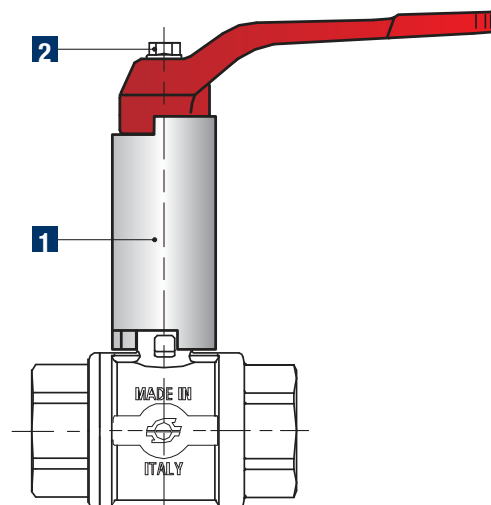


NB - Vedi Tenute monoblocco 24x19 sezione Raccordi per Riscaldamento.

CODICE	Misura	øA mm	B mm	C mm	D mm	E mm	F mm	Ch mm	gr	PN	Conf. pz/sc	Master pz/sc
6018R954	½" - 24x19	15	11	14,8	57	44,8	60,2	25	195	50	24	96
6018R955	¾" - 24x19	15	11	16,5	59,4	44,8	60,2	27,5	200	50	24	96

EXTENSION

ACCESSORI PER VALVOLE



	Denominazione	Pz.	Materiale
1	Prolunga	1	Die-cast Aluminium
2	Vite	1	Zinc- plated Steel

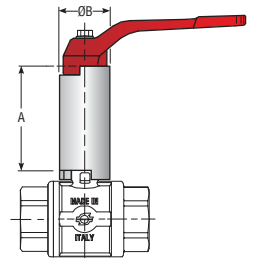
Adatte per le valvole Perfecta, Evolution e Project

GP 2000
EXTENSION

Kit prolunga per maniglia Extension.



Le prolunghe EXTENSION possono essere accoppiate solo alle leve in alluminio.



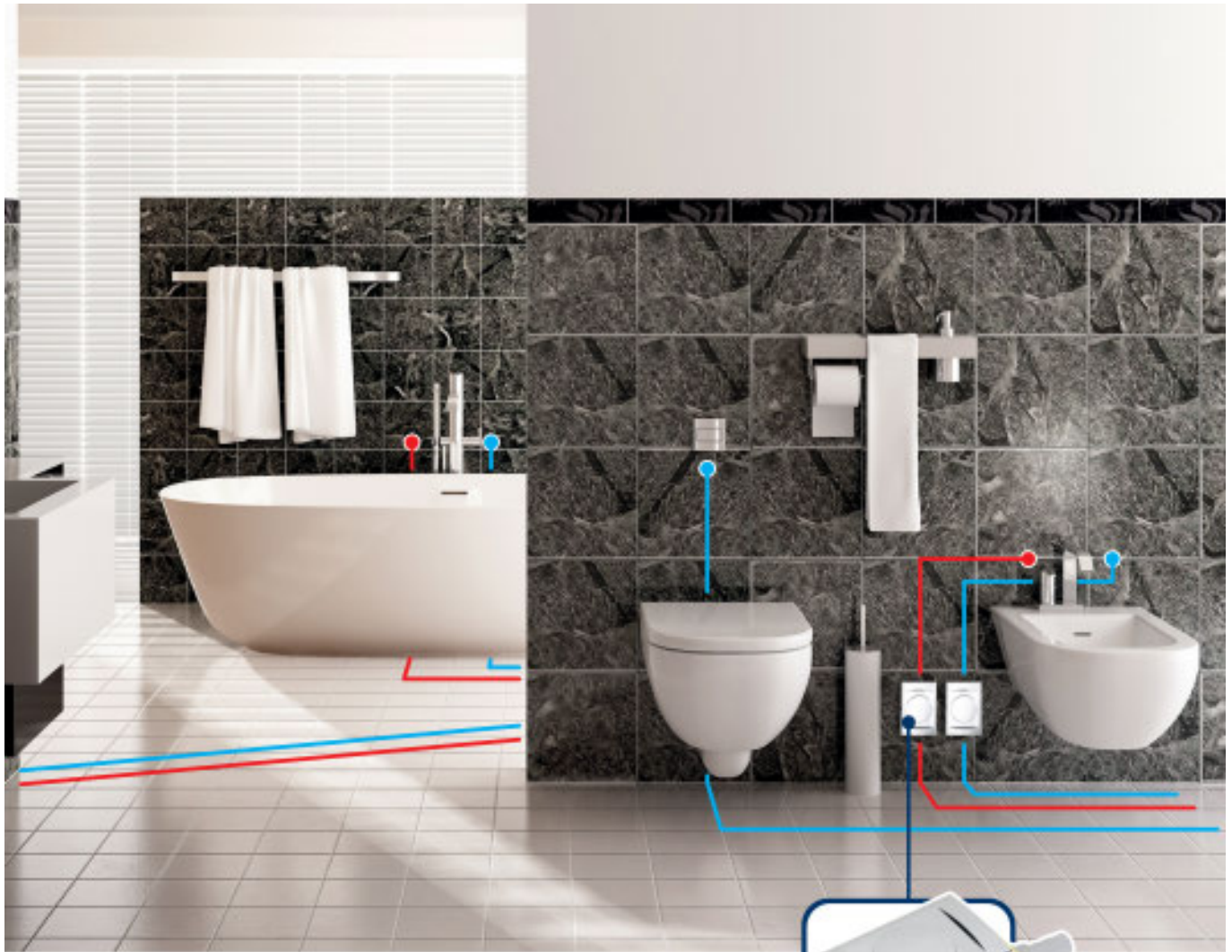
CODICE		A mm	øB mm	Conf. pz/sc
09008701	1°	55	23	20
09008702	2°	60	28	15
09008703	3°	60	33	10
09008704	4°	63	48	10
09008705	5°	64	54	10

TABELLA PER LA SCELTA DELLA MISURA

	1/2"	3/4"	1"	1"1/4	1"1/2	2"	2"1/2	3"	4"
PERFECTA	1°	1°	2°	2°	3°	3°	/	/	/
EVOLUTION	1°	1°	2°	2°	3°	3°	4°	4°	4°
PROJECT	1°	1°	2°	2°	3°	3°	4°	4°	5°

WATER-BOX

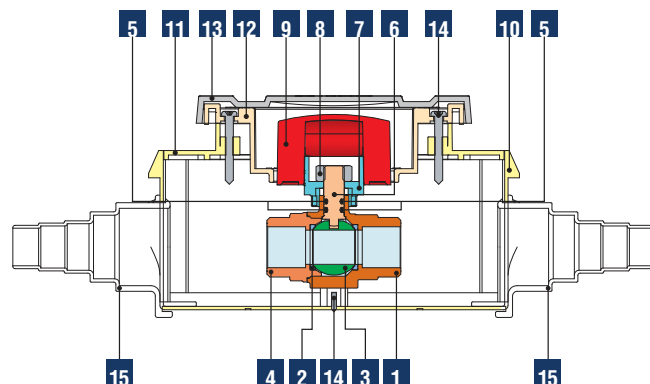
valvola a sfera da incasso
per acqua



WATER-BOX

WATER-BOX

VALVOLA A SFERA DA INCASSO PER ACQUA



Denominazione	Pz.	Materiale
1 Corpo	1	UNI EN 12165 CW617N
2 Guarnizione laterale	2	P.T.F.E.
3 Sfera	1	UNI EN 12165 CW617N
4 Manicotto	1	UNI EN 12165 CW617N
5 O-ring	2	NBR EN 549 homologated
6 Asta	1	UNI EN 12164 CW614N
7 Cappuccio	1	UNI EN 12165 CW617N
8 Dado	1	Zinc-plated Steel
9 Manopola	1	PS AU yellow
10 Scatola	1	PS AU yellow
11 Coperchio	1	PS AU yellow
12 Supporto portina	1	PS AU yellow
13 Portina	1	PS AU yellow
14 Vite	1	Zinc-plated steel
15 Prolunga	2	Polyethylene

CARATTERISTICHE GENERALI VALVOLA A SFERA

Passaggio: \varnothing 15 mm
 Gamma: Valvola da 1/2" con attacchi da 3/4"
 Manovra: Rotazione di 90°
 Istruzioni incluse nella confezione.

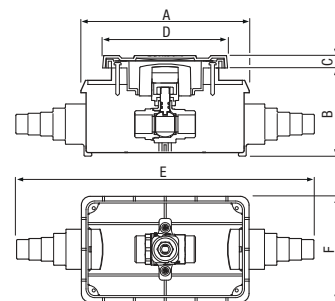
CONDIZIONI DI ESERCIZIO

Direzione del flusso: Nei due sensi
 Pressione nominale PN 50
 Limiti di temperatura: da -20 °C a +120 °C
 Le valvole devono essere utilizzate in posizione completamente aperta o chiusa.

Le presenti valvole sono adatte per impianti sanitari di distribuzione Acqua calda e fredda (Rif. Direttiva 2014/68/EU Art. 13) per utilizzi particolari (nel rispetto delle pressioni stabilite per questi articoli e la compatibilità dei diversi fluidi con i materiali costituenti l'articolo specifico) vedere tabella compatibilità chimiche negli allegati tecnici.

GP 2240

Valvola a sfera da incasso per Acqua con attacchi MM da 3/4" senza raccordi con manopole a scomparsa (Blu e Rossa) e portina cromata.



CODICE	Misura	Attacco	A mm	B mm	C mm	D mm	E mm	F mm	Conf. pz/sc	Master pz/sc
6122R204	1/2"	3/4"	163	min. 82 max. 88	12	121	289	103	1	8

ACCESSORI per VALVOLA DA INCASSO WATER-BOX

GP 2000
WATER-BOX

Kit portina per valvola ad incasso Water-Box
(in ogni confezione vengono forniti 5 pz dello stesso colore).



CODICE	Colore	Conf. pz/sc
6192P005	Bianco	5
6192P006	Antracite	5
6192P007	Cromato	5

GP 2000
WATER-BOX

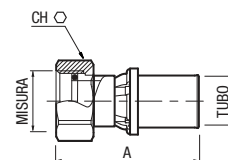
Kit supporto portina con manopole (Blu e Rossa) per valvola ad incasso Water-Box.



CODICE	Conf. pz/sc
6192P008	1

GP 2600
WATER-BOX

Raccordo diretto con dado girevole femmina con tenuta piana, nichelato.



CODICE	Misura	Attacco	Tubo	A mm	Ch mm	Conf. pz/sc	Master pz/sc
9439R918	16 x 3/4"	3/4"	16x2	49,5	30	1/40	160
9439R920	20 x 3/4"	3/4"	20x2	49,5	30	1/40	160
9439R922	26 x 3/4"	3/4"	26x3	49,5	30	1/35	140



RUBINETTI VARI



Denominazione	Pz.	Materiale
Corpo	1	UNI EN 12165 CW617N
Manicotto	1	UNI EN 12165 CW617N
Sfera	1	UNI EN 12165 CW617N
Sedi tenuta sfera	2	P.T.F.E.
Asta	1	UNI EN 12164 CW614N
O-Ring tenuta asta	2	NBR 70 Sh A (ASTM D 2240)
Levetta (RUB. LAVATRICE)	1	Chromed ABS
Leva (PER RUB. OLIO E SCARICO)	1	Painted aluminium
Vite	1	Zinc-plated Steel

CARATTERISTICHE GENERALI

Passaggio: Vedere disegni.

Gamma: Da 3/8" a 1/2"

Attacco maschio: Filettatura UNI EN ISO 228/1 (DIN 259)

Manovra: Rotazione di 90° dell'organo di manovra.

Organi di manovra: Leva ABS o Alluminio
con indicatori di aperto/chiuso.

CONDIZIONI DI ESERCIZIO

Direzione del flusso: Entrata dal Maschio laterale, uscita dalla parte inferiore.

Limiti di temperatura: da -20 °C a +120 °C.

Pressione di esercizio: Vedere diagramma negli Allegati Tecnici.

Le valvole devono essere utilizzate in posizione completamente aperta o chiusa.

Adatti per liquidi non aggressivi e in particolare adatti per lavatrici,
cassette di scarico e per olio.

I presenti rubinetti sono adatti per impianti sanitari di distribuzione Acqua calda e fredda (Rif. Direttiva 2014/68/EU Art. 13) per utilizzi particolari (nel rispetto delle pressioni stabilite per questi articoli e la compatibilità dei diversi fluidi con i materiali costituenti l'articolo specifico) vedere tabella compatibilità chimiche negli allegati tecnici.

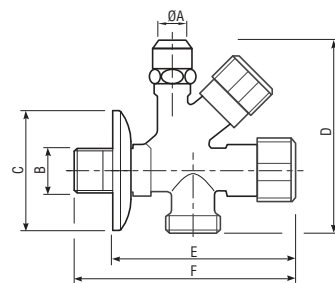
NEW

GP 2120

Rubinetto con attacco LAVATRICE



Rubinetto sottolavello con attacco lavatrice, cromato.



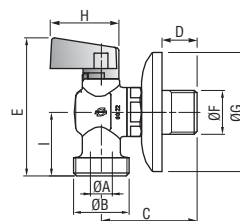
CODICE	Misura	° A mm	B G	° C mm	D mm	E mm	F mm	gr	PN	Conf. pz/sc	Master pz/sc
7702C004	1/2"	10	G 1/2"	56	87	87	105	305	10	1/12	48

GP 2120

Rubinetto per LAVATRICE



Rubinetto a sfera per Lavatrici cromato, con Rosone.



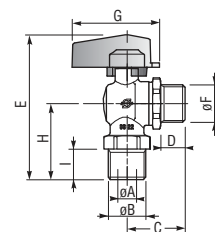
CODICE	Misura	DN	° A mm	° B mm	C mm	Dmin mm	Dmax mm	E mm	° F mm	° G mm	I mm	gr	PN	Conf. pz/sc	Master pz/sc
7700C025	1/2" x 1/2"	15	10	1/2"	45	8	16	65	1/2"	56	30	155	10	24	96
7700C026	1/2" x 3/4"	15	10	3/4"	45	8	16	65	1/2"	56	30	162	10	24	96

GP 2120

Rubinetto di SCARICO



Rubinetto a sfera a squadra per cassette di Scarico, nichelato.



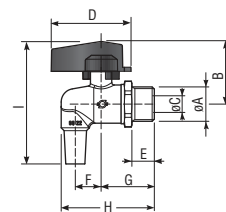
CODICE	Misura	DN	° A mm	B mm	C mm	D mm	E mm	° F mm	G mm	H mm	I mm	gr	PN	Conf. pz/sc	Master pz/sc
8834R025	1/2" x 1/2"	15	10	1/2"	32,5	13,5	79,6	1/2"	48	42	17	159	10	48	192

GP 2120

Rubinetto per OLIO



Rubinetto a sfera a squadra per olio con levetta nera.



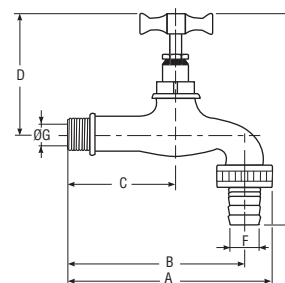
CODICE	Misura	DN	° A mm	B mm	° C mm	D mm	E mm	F mm	G mm	H mm	I mm	gr	PN	Conf. pz/sc	Master pz/sc
8260R004	1/2"	10	1/2"	37,6	10	48	13,5	15,5	32,5	56,5	73,5	162	10	40	160

GP 2016

Rubinetto CLASSIC



Rubinetto con portagomma, sabbato.

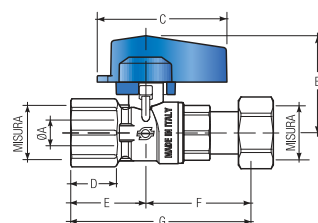


CODICE	Misura	A mm	B mm	C mm	D mm	E mm	F mm	° G mm	gr	PN	Conf. pz/sc	Master pz/sc
08027312	1/2" x 3/4"	113	98	60	69	121	15	10	270	20	20	80
08027334	3/4" x 1"	130	115	67	88	155	20	16	505	20	12	48

GP 2140
RUBINETTO



Rubinetto a sfera diritto Femmina-Girello Femmina, con levetta alluminio blu.



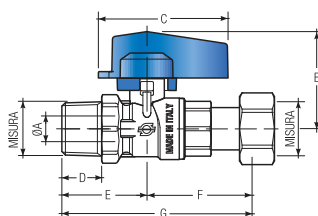
CODICE	Misura	∅A mm	B mm	C mm	D mm	E mm	F mm	G mm	gr	Conf. pz/sc	Master pz/sc
8124R076	1/2" F x 1/2" D	10	37.6	48	17	28	39	67	167	20	160



GP 2140
RUBINETTO



Rubinetto a sfera diritto Maschio-Girello Femmina, con levetta alluminio blu.



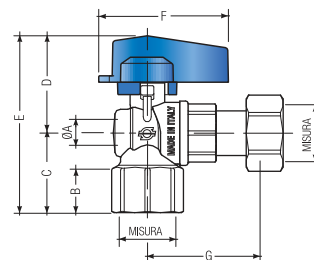
CODICE	Misura	∅A mm	B mm	C mm	D mm	E mm	F mm	G mm	gr	Conf. pz/sc	Master pz/sc
8125R076	1/2" M x 1/2" D	10	37.6	48	14.8	31.75	39	70.75	171	20	160



GP 2140
RUBINETTO



Rubinetto a sfera squadra Femmina ISO 7- Dado girevole Femmina ISO 228, con levetta alluminio blu.



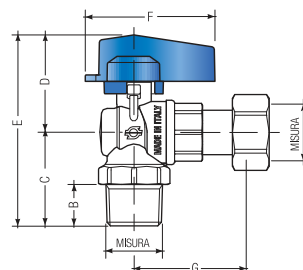
CODICE	Misura	∅A mm	B mm	C mm	D mm	E mm	F mm	G mm	gr	Conf. pz/sc	Master pz/sc
8130R076	1/2" F x 1/2" D	10	17	31	37.6	68.6	48	39	174	20	160



GP 2140
RUBINETTO

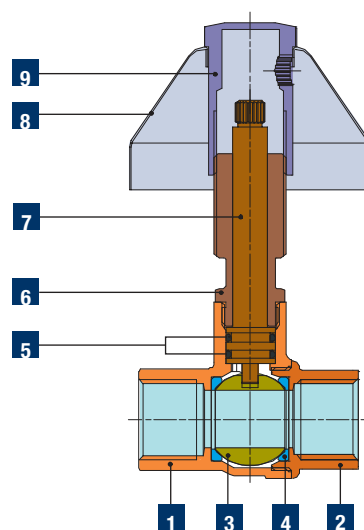


Rubinetto a sfera squadra Maschio ISO 7- Dado girevole Femmina ISO 228, con levetta alluminio blu.



CODICE	Misura	A mm	B mm	C mm	D mm	E mm	F mm	G mm	gr	Conf. pz/sc	Master pz/sc
8131R076	1/2" M x 1/2" D	10	14.8	34.5	37.6	72.1	48	39	177	20	160





Denominazione	Pz.	Materiale
1 Corpo	1	UNI EN 12165 CW617N
2 Manicotto	1	UNI EN 12165 CW617N
3 Sfera	1	UNI EN 12165 CW617N
4 Sedi tenuta sfera	2	P.T.F.E.
5 O-Ring tenuta asta	2	NBR 70SH A (ASTM D 2240)
6 Premi-asta	1	UNI EN 12164 CW614N
7 Asta	1	UNI EN 12164 CW614N
8 Campana	1	Cromed-plated brass
9 Cappuccio	1	Cromed-plated brass
Leva o Manopola	1	Cromed-plated zama
* Vite	1	Zinc-plated Steel
* Tappo o Anello colorato	1	ABS
* Placchetta per Manopola	1	Cromed-plated ABS

CARATTERISTICHE GENERALI

Passaggio: Totale

Gamma: Da 1/2" a 3/4"

Attacco femmina: Filettatura UNI EN 10226 (UNI EN ISO 7/1 Rp) (DIN 2999)

Manovra: Rotazione di 90° dell'organo di manovra.

Organi di manovra: Cappuccio, Leva.

CONDIZIONI DI ESERCIZIO

Direzione flusso: Nei due sensi.

Limiti di temperatura: Da -20 °C a +120 °C

Pressione di esercizio: Vedere diagramma negli Allegati Tecnici.

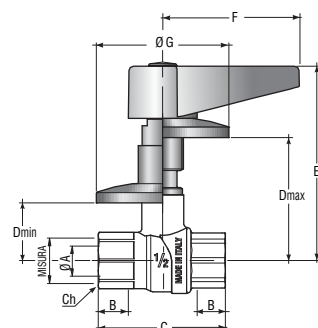
Perdite di carico: Vedere diagramma negli Allegati Tecnici.

Le valvole devono essere utilizzate in posizione completamente aperta o chiusa.

Le presenti valvole sono adatte per impianti sanitari di distribuzione Acqua calda e fredda (Rif. Direttiva 2014/68/EU Art. 13) per utilizzi particolari (nel rispetto delle pressioni stabilite per questi articoli e la compatibilità dei diversi fluidi con i materiali costituenti l'articolo specifico) vedere tabella compatibilità chimiche negli allegati tecnici.

GP 2240
INCASSO

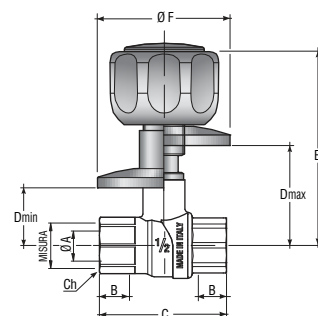
Valvola a sfera da incasso Femmina-Femmina sabbata gialla,
con Leva e Rosone cromati.



CODICE	Misura	A mm	B mm	C mm	Dmin mm	Dmax mm	E mm	F mm	ØG mm	Ch mm	PN	gr	Conf. pz/sc	Master pz/sc
7360S104	1/2"	15	17	58	27	56,5	91,5	62	68	25	40	351	15	60
7360S105	3/4"	20	18.3	68	30,5	60	95	62	68	31	40	456	12	48

GP 2240
INCASSO

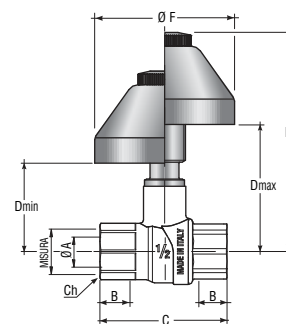
Valvola a sfera da incasso Femmina-Femmina sabbata gialla,
con Maniglia e Rosone cromati.



CODICE	Misura	A mm	B mm	C mm	Dmin mm	Dmax mm	E mm	F mm	Ch mm	PN	gr	Conf. pz/sc	Master pz/sc
7361S104	1/2"	15	17	58	27	47	95.2	68	25	40	398	10	40
7361S105	3/4"	20	18,3	68	30,5	50,5	99	68	31	40	503	8	32

GP 2240
INCASSO

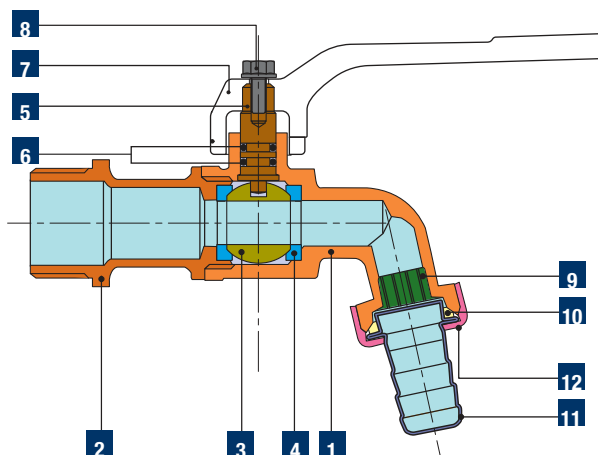
Valvola a sfera da incasso Femmina-Femmina sabbata gialla,
con Cappuccio e Campana cromati.



CODICE	Misura	A mm	B mm	C mm	Dmin mm	Dmax mm	Emin mm	Emax mm	F mm	Ch	PN	gr	Conf. pz/sc	Master pz/sc
7362S104	1/2"	15	17	58	41,5	60	85,5	103,5	63	25	40	300	10	40
7362S105	3/4"	20	18.3	68	45	63,5	88,5	107	63	31	40	405	12	48

GARDEN Export - Pesante

RUBINETTI A SFERA



Denominazione	Pz.	Materiale
1 Corpo	1	UNI EN 12165 CW617N
2 Manicotto	1	UNI EN 12165 CW617N
3 Sfera	1	UNI EN 12165 CW617N
4 Sedi tenuta sfera	2	P.T.F.E.
5 Asta	1	UNI EN 12164 CW614N
6 O-Ring tenuta asta	2	NBR 70 Sh A (ASTM D 2240)
7 Leva	1	AL, painted
Farfalla	1	AL, painted
8 Vite	1	Zinc-plated Steel
9 Rompigetto	1	Nylon
10 Guarnizione tenuta portagomma	1	NBR 70 Sh A (ASTM D 2240)
11 Portagomma	1	UNI EN 12164 CW614N
12 Girello	1	UNI EN 12165 CW617N

CARATTERISTICHE GENERALI

Gamma: Da 3/8" a 1"

Attacco maschio: Filettatura UNI EN ISO 228/1 (DIN 259)

Manovra: Rotazione di 90° dell'organo di manovra.

Organi di manovra: Leva in alluminio e Farfalla in alluminio.

CONDIZIONI DI ESERCIZIO

Direzione del flusso: Entrata dal filetto Maschio, uscita dal portagomma.

Dotato di rompigetto e portagomma.

Limiti di Temperatura: Da -20 °C a +90 °C.

Pressione di esercizio: Vedere diagramma negli Allegati Tecnici.

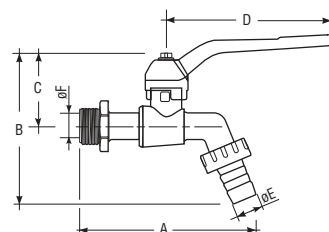
Le valvole devono essere utilizzate in posizione completamente aperta o chiusa.

I presenti rubinetti sono adatti per impianti sanitari di distribuzione Acqua calda e fredda (Rif. Direttiva 2014/68/EU Art. 13) per utilizzi particolari (nel rispetto delle pressioni stabilite per questi articoli e la compatibilità dei diversi fluidi con i materiali costituenti l'articolo specifico) vedere tabella compatibilità chimiche negli allegati tecnici.

GP 2110
GARDEN EXPORT



Rubinetto a sfera con portagomma, maniglia a Leva in alluminio.



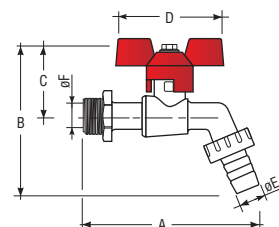
CODICE	Misura	A mm	B mm	C mm	D mm	ØE mm	ØF mm	gr	PN	Conf. pz/sc	Master pz/sc
VERSIONE BLU											
08113038	3/8"-3/4"	95	82	30	80	15	10	200	15	20	80
08113012	1/2"-3/4"	100	82	30	80	15	10	186	15	20	80
08113036	3/4"-1"	112	94	38	85	20	12	310	15	12	48
08113106	1"-1"1/4"	122	105	40	85	25	12	418	15	8	32

CODICE	Misura	A mm	B mm	C mm	D mm	ØE mm	ØF mm	gr	PN	Conf. pz/sc	Master pz/sc
VERSIONE ROSSA											
08003038	3/8"-3/4"	95	82	30	80	15	10	200	15	20	80
08003012	1/2"-3/4"	100	82	30	80	15	10	186	15	20	80
08003036	3/4"-1"	112	94	38	85	20	12	310	15	12	48
08003106	1"-1"1/4"	122	105	40	85	25	12	418	15	8	32

GP 2110
GARDEN EXPORT



Rubinetto a sfera con portagomma, maniglia a Farfalla in alluminio.

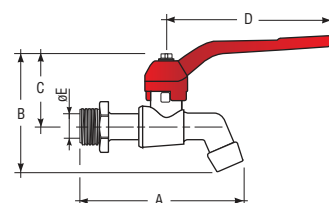


CODICE	Misura	A mm	B mm	C mm	D mm	ØE mm	ØF mm	gr	PN	Conf. pz/sc	Master pz/sc
08003039	3/8"-3/4"	95	82	30	50	15	10	200	15	20	80
08003013	1/2"-3/4"	100	82	30	50	15	10	180	15	20	80
08003037	3/4"-1"	112	94	38	60	20	12	292	15	12	48
08003107	1"-1"1/4"	122	105	40	60	25	12	425	15	8	32

GP 2110
GARDEN EXPORT



Rubinetto a sfera Plain End, maniglia a Leva in alluminio.



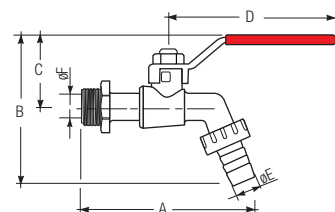
CODICE	Misura	A mm	B mm	C mm	D mm	° E mm	gr	PN	Conf. pz/sc	Master pz/sc
08003112	1/2"	93	56	30	80	10	156	15	20	80



GP 2110
GARDEN EXPORT



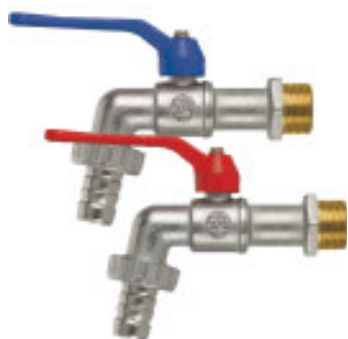
Rubinetto a sfera con portagomma con leva acciaio plastificata rossa.



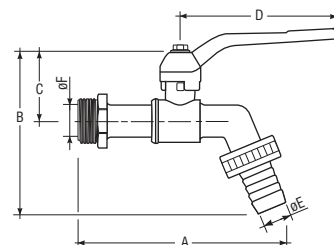
CODICE	Misura	A mm	B mm	C mm	D mm	° E mm	° F mm	PN	gr	Conf. pz/sc	Master pz/sc
6048R004	1/2" - 3/4"	100	80	28	86,2	15	10	15	208	20	80



GP 2100
GARDEN PESANTE



Rubinetto a sfera con portagomma, maniglia a Leva in alluminio.

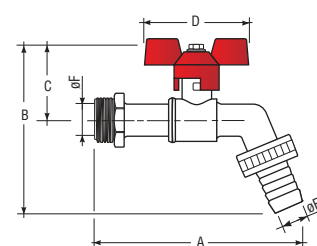


CODICE	Misura	A mm	B mm	C mm	D mm	øE mm	øF mm	gr	PN	Conf. pz/sc	Master pz/sc
VERSIONE BLU											
08112038	3/8"-3/4"	108	93	40	85	15	10	260	20	20	80
08112012	1/2"-3/4"	108	93	40	85	15	10	260	20	20	80
08112034	3/4"-1"	119	98	40	85	20	12	338	20	12	48
08112100	1"-1"1/4"	146	115	43	85	25	15	507	20	8	32
VERSIONE ROSSA											
08002038	3/8"-3/4"	108	93	40	85	15	10	260	20	20	80
08002012	1/2"-3/4"	108	93	40	85	15	10	260	20	20	80
08002034	3/4"-1"	119	98	40	85	20	12	338	20	12	48
08002100	1"-1"1/4"	146	115	43	85	25	15	507	20	8	32

GP 2100
GARDEN PESANTE



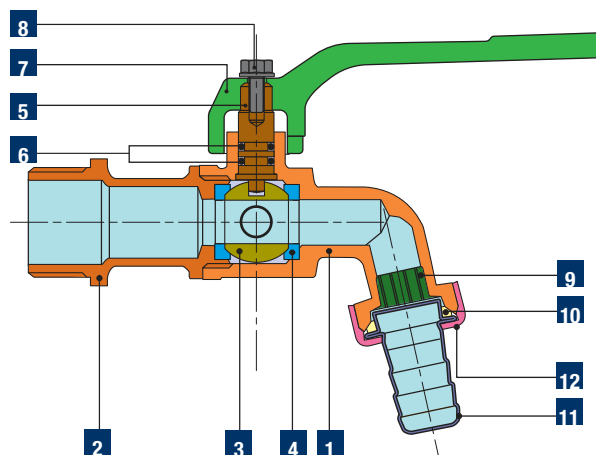
Rubinetto a sfera con portagomma, maniglia a Farfalla in alluminio.



CODICE	Misura	A mm	B mm	C mm	D mm	øE mm	øF mm	gr	PN	Conf. pz/sc	Master pz/sc
08002039	3/8"-3/4"	108	91	38	60	15	10	255	20	20	80
08002013	1/2"-3/4"	108	91	38	60	15	10	248	20	20	80
08002035	3/4"-1"	119	96	38	60	20	12	330	20	12	48
08002101	1"-1"1/4"	146	113	41	60	25	15	502	20	8	32

GARDEN Antigelo

RUBINETTI A SFERA CON ELEVATA RESISTENZA AL GELO



Denominazione	Pz.	Materiale
1 Corpo	1	UNI EN 12165 CW617N
2 Manicotto	1	UNI EN 12165 CW617N
3 Sfera	1	UNI EN 12165 CW617N
4 Sedi tenuta sfera	2	P.T.F.E.
5 Asta	1	UNI EN 12164 CW614N
6 O-Ring tenuta asta	2	NBR 70 Sh A (ASTM D 2240)
7 Leva	1	AL, painted
8 Vite	1	Zinc-plated Steel
9 Rompigetto	1	Nylon
10 Guarnizione tenuta portagomma	1	NBR 70 Sh A (ASTM D 2240)
11 Portagomma	1	UNI EN 12164 CW614N
12 Girello	1	UNI EN 12165 CW617N

CARATTERISTICHE GENERALI

Gamma: Da 1/2" e 3/4"

Attacco maschio: Filettatura UNI EN ISO 228/1 (DIN 259)

Manovra: Rotazione di 90° dell'organo di manovra.

Organi di manovra: Leva in alluminio.

CONDIZIONI DI ESERCIZIO

Direzione del flusso: Entrata dal filetto Maschio, uscita dal portagomma.

Dotato di rompigetto e portagomma.

Limiti di Temperatura: Da -20 °C a +90 °C.

Pressione di esercizio: Vedere diagramma negli Allegati Tecnici.

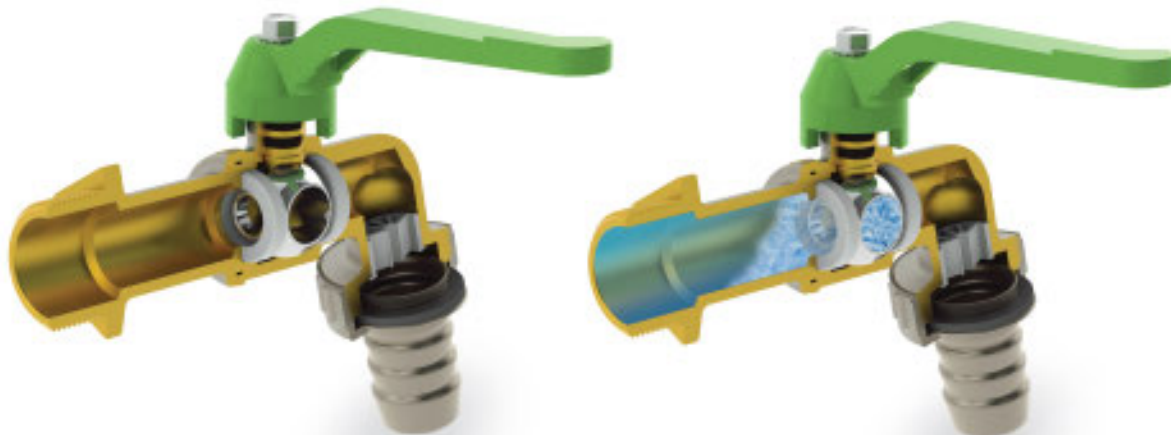
Le valvole devono essere utilizzate in posizione completamente aperta o chiusa.

I presenti rubinetti sono adatti per impianti sanitari di distribuzione Acqua calda e fredda (Rif. Direttiva 2014/68/EU Art. 13) per utilizzi particolari (nel rispetto delle pressioni stabilite per questi articoli e la compatibilità dei diversi fluidi con i materiali costituenti l'articolo specifico) vedere tabella compatibilità chimiche negli allegati tecnici.

RUBINETTO DA GIARDINO CON FUNZIONE DI SICUREZZA ANTIGELO

L'acqua presenta una particolare proprietà quando passa dallo stato liquido a quello solido, infatti solidificando aumenta di volume.

Per evitare di rovinare la parte meccanica della valvola, il rubinetto Garden Antigelo di FIV, possiede un particolare foro di sicurezza antigelo posizionato sulla sfera che permette al ghiaccio di espandersi verso la rete idrica quando il rubinetto è chiuso.

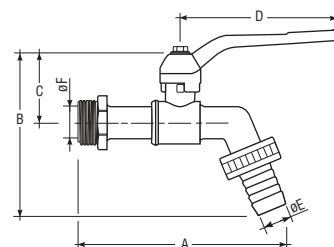


NEW

GP 2100

GARDEN ANTIGELO

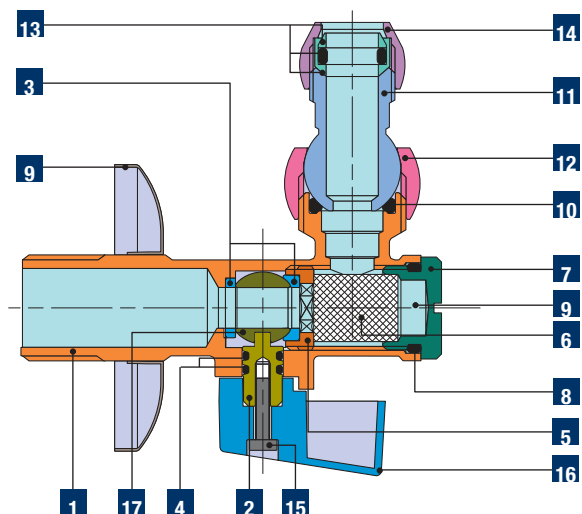
Rubinetto a sfera con elevata resistenza al gelo, completo di portagomma e maniglia a Leva in alluminio di colore verde.



CODICE	Misura	A mm	B mm	C mm	D mm	ØE mm	ØF mm	gr	PN	Conf. pz/sc	Master pz/sc
6242R004	1/2" - 3/4"	108	93	40	85	15	10	260	20	20	80
6242R005	3/4" - 1"	119	98	40	85	20	12	338	20	12	48

FILTER KING

RUBINETTO AD ANGOLO



Denominazione	Pz.	Materiale
1 Corpo	1	UNI EN 12165 CW617N
2 Asta	1	UNI EN 12164 CW614N
3 Sedi tenuta sfera	2	P.T.F.E.
4 O-Ring tenuta Asta-sfera	2	NBR 70 Sh A (ASTM D 2240)
5 Manicotto a ghiera	1	UNI EN 12164 CW614N
6 Filtro	1	Steel AISI 304/L
7 Tappo porta-filtro	1	UNI EN 12164 CW614N
8 O-Ring tenuta tappo	1	NBR 70 Sh A (ASTM D 2240)
9 Rosone	1	Steel inox
10 O-Ring tenuta snodo	1	NBR 70 Sh A (ASTM D 2240)
11 Snodo	1	UNI EN 12164 CW614N
12 Girello	1	UNI EN 12164 CW614N
13 Cartuccia di tenuta in 3 pezzi	1	Brass + Daplen + NBR
14 Dado	1	UNI EN 12164 CW614N
15 Vite	1	Zinc-plated Steel
16 Levetta	1	Chromed-plated ABS
17 Sfera	1	UNI EN 12164 CW614N

CARATTERISTICHE GENERALI

Gamma: Da 3/8" a 1/2"
 Attacco maschio: Filettatura UNI EN ISO 228/1 (DIN 259)
 Manovra: Rotazione di 90° dell'organo di manovra.
 Organi di manovra: Levetta ABS cromata lucida.

CONDIZIONI DI ESERCIZIO

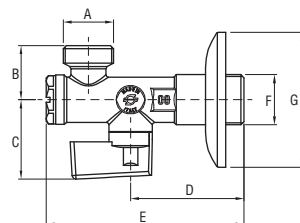
Direzione del flusso: Entrata dalla parte del rosone, uscita dalla via laterale.
 Limiti di Temperatura: 90 °C.
 Pressione di esercizio: 10 bar (vedi diagramma negli Allegati Tecnici).
 Perdite di carico: Vedere diagramma negli Allegati Tecnici.
 Le valvole devono essere utilizzate in posizione completamente aperta o chiusa.
 Adatte per impianti sanitari di distribuzione acqua calda e fredda.

I presenti rubinetti sono adatti per impianti sanitari di distribuzione Acqua calda e fredda (Rif. Direttiva 2014/68/EU Art. 13) per utilizzi particolari (nel rispetto delle pressioni stabilite per questi articoli e la compatibilità dei diversi fluidi con i materiali costituenti l'articolo specifico) vedere tabella compatibilità chimiche negli allegati tecnici.

GP 2150
FILTER KING



Rubinetto sottolavabo a sfera cromato, con filtro Maschio-Maschio, Levetta, Rosone e tenuta piana.



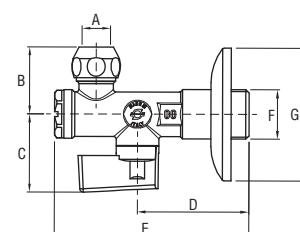
CODICE	Misura	A	B	C	D	E	F	G	gr	DN	Conf. pz/sc	Master pz/sc
		mm	mm	mm	mm	mm		mm				
8914C023	1/2"x3/8"	G3/8"B	22,5	33	47	82	G1/2"B	56	128	15	24	96
8914C025	1/2"x1/2"	G1/2"B	22,5	33	47	82	G1/2"B	56	135	15	24	96



GP 2150
FILTER KING



Rubinetto sottolavabo a sfera cromato, con filtro Maschio, Levetta, Rosone, dado e cartuccia di tenuta.



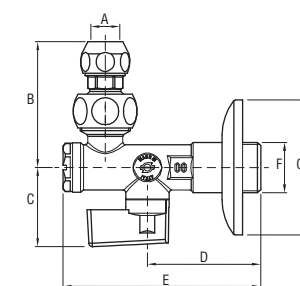
CODICE	Misura	A	B	C	D	E	F	G	gr	DN	Conf. pz/sc	Master pz/sc
		mm	mm	mm	mm	mm		mm				
8915C310	1/2" x 10	10	31,5	33	47	82	G1/2"B	56	138	15	24	96



GP 2150
FILTER KING

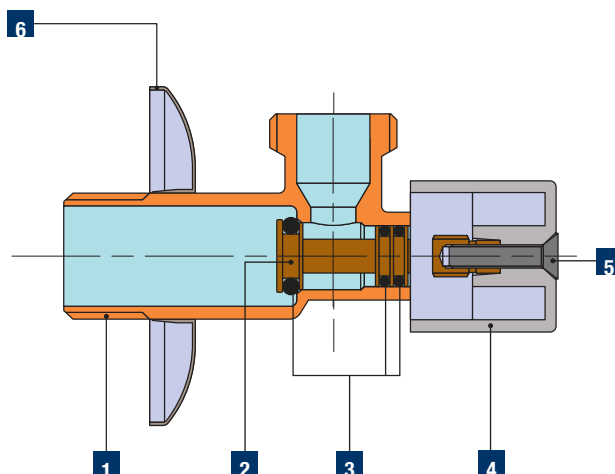


Rubinetto sottolavabo a sfera cromato, con filtro Maschio con snodo, Levetta, Rosone, dado e cartuccia di tenuta.



CODICE	Misura	A	B	C	D	E	F	G	gr	DN	Conf. pz/sc	Master pz/sc
		mm	mm	mm	mm	mm		mm				
8916C310	1/2" x 10	10	56	33	47	82	G1/2"B	56	190	15	24	96





Denominazione	Pz.	Materiale
1 Corpo	1	UNI EN 12165 CW617N
2 Asta	1	UNI EN 12164 CW614N
3 O-Ring tenuta asta	3	NBR 70 Sh A (ASTM D 2240)
4 Levetta	1	ABS, chromed
5 Vite	1	Zinc-plated Steel
6 Rosone	1	Steel
* Cartuccia ad ogiva di tenuta	1	Brass + Daplen + NBR
* Dado	1	UNI EN 12164 CW614N

CARATTERISTICHE GENERALI

Gamma: Da 3/8" a 1/2"

Attacco maschio: Filettatura UNI EN ISO 228/1 (DIN 259)

Manovra: Rotazione della Leva fino alla battuta.

Organi di manovra: Leva in ABS cromato con indicatori di aperto/chiuso.

CONDIZIONI DI ESERCIZIO

Direzione del flusso: Entrata dalla parte del rosone, uscita dalla via laterale.

Limiti di temperatura: da -10 °C a +90 °C.

Pressione di esercizio: 10 bar. Vedere diagramma negli Allegati Tecnici.

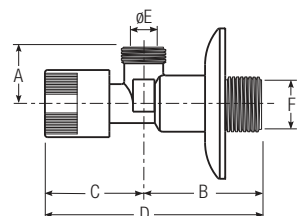
Perdite di carico: Vedere diagramma negli Allegati Tecnici.

Adatte per impianti sanitari di distribuzione acqua calda e fredda.

I presenti rubinetti sono adatti per impianti sanitari di distribuzione Acqua calda e fredda (Rif. Direttiva 2014/68/EU Art. 13) per utilizzi particolari (nel rispetto delle pressioni stabilite per questi articoli e la compatibilità dei diversi fluidi con i materiali costituenti l'articolo specifico) vedere tabella compatibilità chimiche negli allegati tecnici.

GP 2150
TWISTER

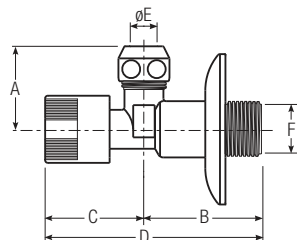
Rubinetto a squadra sottolavello cromato, Maschio-Maschio,
con levetta, rosone e tenuta piana.



CODICE	Misura	A mm	B mm	C mm	D mm	ØE mm	F	gr	Conf. pz/sc	Master pz/sc
08100010	3/8" - 1/2"	22	44,5	37	81,5	10	1/2"	105	30	120
08100020	1/2" - 1/2"	25	44,5	37	81,5	12	1/2"	116	30	120

GP 2150
TWISTER


Rubinetto a squadra sottolavello cromato, Maschio,
con dado, levetta, rosone e cartuccia di tenuta.



CODICE	Misura	A mm	B mm	C mm	D mm	ØE mm	F	gr	Conf. pz/sc	Master pz/sc
08100012	1/2"x10	31	44,5	37	81,5	10	1/2"	112	30	120

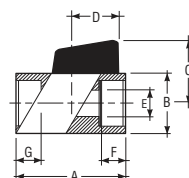


Denominazione	Materiale
Corpo	UNI EN 12164 CW617N
Ghiera premisfera	UNI EN 12164 CW617N
Sfera	UNI EN 12164 CW617N
Guarnizione sfera	P.T.F.E.
Tenuta asta O-Ring	NBR 70 Sh A (ASTM D 2240)
Asta	UNI EN 12164 CW614N
Maniglia	Fibreglass-reinforced 66 nylon
Vite	Zinc-plated steel
Limite di temperatura	from -10 °C to +90 °C
Pressione max. d'esercizio	10 bar to 90 °C
Filettatura	UNI EN ISO 228/1 (DIN 259)

 Le presenti valvole sono adatti per impianti sanitari di distribuzione Acqua calda e fredda (Rif. Direttiva 2014/68/EU Art. 13) per utilizzi particolari (nel rispetto delle pressioni stabilite per questi articoli e la compatibilità dei diversi fluidi con i materiali costituenti l'articolo specifico) vedere tabella compatibilità chimiche negli allegati tecnici.

GP 2020
MIGNON

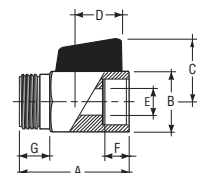
Rubinetto a sfera Femmina-Femmina cromato, con levetta nera.



CODICE	Misura	A mm	B mm	C mm	D mm	ØE mm	F mm	G mm	gr	Conf. pz/sc	Master pz/sc
08012018	1/8"	39	21	27	22	6	9	9	90	35	280
08012014	1/4"	39	21	27	22	8	9	9	93	35	280
08012038	3/8"	42	21	27	22	8	9	10	86	35	280
08012012	1/2"	47	25	29	22	10	10,5	10,5	130	35	280
08012034	3/4"	54	30	31,5	22	12	13,5	13,5	20	20	160

GP 2020
MIGNON

Rubinetto a sfera Maschio-Femmina cromato, con levetta nera.

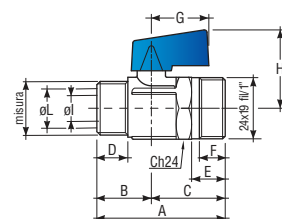


PREDISPOSTA PER ATTACCO TUBO RAME CON DADO E OGIVA.

CODICE	Misura	A mm	B mm	C mm	D mm	ØE mm	F mm	G mm	gr	Conf. pz/sc	Master pz/sc
08013018	1/8"(x6)	39	21	27	22	6	9	9	77	35	280
08013014	1/4"(x8)	39	21	27	22	8	9	9	75	35	280
08013038	3/8"(x12)	40	21	27	22	8	9	9	76	35	280
08013012	1/2"(x15)	45	25	29	22	10	10,5	10,5	115	35	280
08013034	3/4"(x18)	51	30	31,5	22	12	13,5	13,5	178	20	160

GP 2020
MIGNON

Rubinetto a sfera Maschio-Maschio, versione M (gas) x M (24x19)
con levetta Blu.

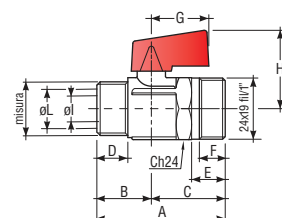


NB - Adatte per tenute Monoblocco (vedi sezione Raccordi per Riscaldamento).

CODICE	Misura	A mm	B mm	C mm	D mm	E mm	F mm	G mm	H mm	ØI mm	ØL mm	gr	Conf. pz/sc	Master pz/sc
7903C954	1/2"	48	21	27	12	13	11,5	22	30	10	15,2	102	35	280

GP 2020
MIGNON

Rubinetto a sfera Maschio-Maschio, versione M (gas) x M (24x19)
con levetta Rossa.



NB - Adatte per tenute Monoblocco (vedi sezione Raccordi per Riscaldamento).

CODICE	Misura	A mm	B mm	C mm	D mm	E mm	F mm	G mm	H mm	ØI mm	ØL mm	gr	Conf. pz/sc	Master pz/sc
7904C954	1/2"	48	21	27	12	13	11,5	22	30	10	15,2	102	35	280



Denominazione

Corpo - Disco - Vitone

Corpo per versione BRONZO

Asta - Calotta Premistoppa

Guarnizione per vitone e corpo

Stoppa tenuta Asta

Volantino

Dado

Filettature

Pressione max. d'esercizio

Limiti di Temperatura

Materiale

UNI EN 12165 CW617N

UNI EN 1982

UNI EN 12165 CW617N

Fibre GUARNITAL

EPDM 90

Painted steel

Galvanised steel

UNI EN ISO 228/1

See PN in the dimensional tables

From -10°C to +90°C

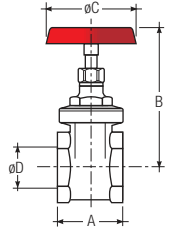
CONDIZIONE DI ESERCIZIO

Le presenti saracinesche sono adatte per impianti sanitari di distribuzione Acqua calda e fredda (Rif. Direttiva 2014/68/EU Art. 13) per utilizzi particolari (nel rispetto delle pressioni stabilite per questi articoli e la compatibilità dei diversi fluidi con i materiali costituenti l'articolo specifico) vedere tabella compatibilità chimiche negli allegati tecnici.

GP 2025
SARACINESCHE



Saracinesca in Ottone Femmina-Femmina sabbata, con Volantino.

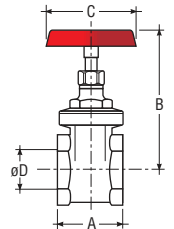


CODICE	Misura	A mm	B mm	ØC mm	ØD mm	gr	PN	Conf. pz/sc	Master pz/sc
08016038	3/8"	33	67	45	13	160	16	20	120
08016012	1/2"	35	68	45	13,5	160	10	20	120
08016034	3/4"	39	68	45	15,5	190	10	20	120
08016100	1"	43	80	50	19	270	10	20	60
08016114	1"1/4	48	86	55	27	415	10	10	40
08016112	1"1/2	54	107	60	33	545	10	10	30
08016200	2"	58	134	70	45	830	10	5	20
08016212	2"1/2	64	175	100	60	1680	16	1	12
08016300	3"	74	200	100	72	2350	16	1	8
08016400	4"	84	235	120	93	4150	16	1	4
08016500	5"	107	300	140	117	8500	16	1	2
08016600	6"	113	350	170	143	13000	16	1	2

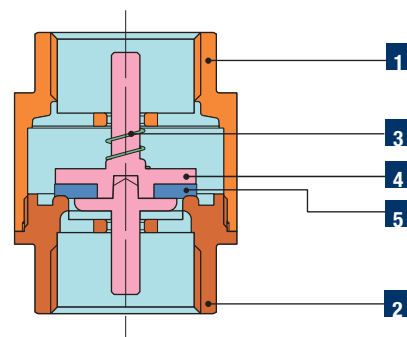
GP 2025
SARACINESCHE



Saracinesca in Bronzo Femmina-Femmina sabbata, con Volantino.



CODICE	Misura	A mm	B mm	ØC mm	ØD mm	gr	PN	Conf. pz/sc	Master pz/sc
08017038	3/8"	38	66	45	13	160	16	20	120
08017012	1/2"	38	68	45	15	200	16	20	120
08017034	3/4"	45	78	50	19	290	16	20	120
08017100	1"	48	92	55	24	380	16	10	60
08017114	1"1/4	51	108	60	32	570	16	10	40
08017112	1"1/2	58	125	70	37	810	16	5	30
08017200	2"	62	145	80	47	1210	16	5	20
08017212	2"1/2	76	175	100	60	2100	16	1	12
08017300	3"	80	200	100	72	2700	16	1	8
08017400	4"	96	240	120	93	4800	16	1	4



Denominazione	Pz.	Materiale
1 Corpo	1	UNI EN 12165 CW617N
2 Manicotto	1	UNI EN 12165 CW617N
3 Molla	1	Plated Steel INOX AISI 302
4 Otturatore	1	Acetal copolymer
5 Guarnizione di tenuta	1	NBR 70 Sh A (ASTM 2240)

CARATTERISTICHE GENERALI

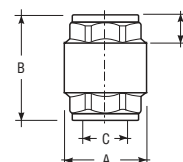
Passaggio: Totale
 Gamma: Da 3/8" a 4"
 Attacco femmina: Filettatura UNI EN ISO 228/1 (DIN 259)
 Attacco maschio: Filettatura UNI EN ISO 228/1 (DIN 259)
 Pressione apertura: 0,02 bar

CONDIZIONI DI ESERCIZIO

Direzione flusso: Nel senso della freccia.
 Temperatura max di esercizio: 90 °C, utilizzo continuo. 110 °C di punta.
 Pressione max. di esercizio: 15 bar per Eura, 10 bar per Eura Export.
 Installabili in qualsiasi posizione; orizzontale, verticale e obliquo.

Le presenti valvole sono adatte per impianti sanitari di distribuzione Acqua calda e fredda (Rif. Direttiva 2014/68/EU Art. 13) per utilizzi particolari (nel rispetto delle pressioni stabilite per questi articoli e la compatibilità dei diversi fluidi con i materiali costituenti l'articolo specifico) vedere tabella compatibilità chimiche negli allegati tecnici.

GP 2500 Valvola di ritegno Femmina - Femmina, sabbata.
 EURA Export

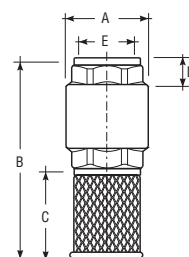


CODICE	Misura	° A mm	B mm	° C mm	D mm	gr	PN	Conf. pz/sc	Master pz/sc
08030038	3/8"	28	44	15	10	100	10	30	180
08030012	1/2"	32	44	15	10	110	10	20	160
08030034	3/4"	39	49	20	11	193	10	12	96
08030100	1"	46	57	26	13	262	10	8	64
08030114	1"1/4	56	66	33	16	405	10	8	64
08030112	1"1/2	66	70	40	15	590	10	5	40
08030200	2"	83	77	50	16	875	10	2	16
08030212	2"1/2	100	90	68	20	1295	10	1	20
08030300	3"	110	105	75	25	1510	10	1	16
08030400	4"	140	110	100	25	2750	10	1	10

GP 2052
VALVOLA DI FONDO



Valvola di fondo Femmina con filtro, sabbata. (Filtrazione 1000 micron).

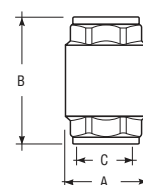


CODICE	Misura	ØA mm	B mm	C mm	D mm	ØE mm	gr	Conf. pz/sc	Master pz/sc
08031012	1/2"	32	80	35	10	15	80	50	200
08031034	3/4"	39	87	40	10	20	127	48	192
08031100	1"	46	95	41	14	26	200	24	96
08031114	1"1/4	56	107	50	15	33	285	15	60
08031112	1"1/2	69	124	62	16	40	375	6	24
08031200	2"	84	140	71	18	50	610	4	16

GP 2055
EURA Pesante



Valvola di ritegno Femmina - Femmina, sabbata.

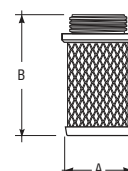


CODICE	Misura	ØA mm	B mm	ØC mm	gr	PN	Conf. pz/sc	Master pz/sc
08018038	3/8"	29	52	15	110	15	24	240
08018012	1/2"	32	58	15	151	15	20	200
08018034	3/4"	39	65	20	225	15	12	120
08018100	1"	48	75	26	335	15	8	80
08018114	1"1/4	60	80	33	550	15	8	32
08018112	1"1/2	67	85	40	695	15	6	24
08018200	2"	84	94	50	1015	15	5	20
08018212	2"1/2	103	93	68	1225	15	1	15
08018300	3"	121	102	75	1830	15	1	12
08018400	4"	155	119	100	3175	15	1	5

GP 2058
FILTRO



Filtro Maschio in acciaio per valvole di ritegno. (Filtrazione 1000 micron).



CODICE	Misura	ØA mm	B mm	gr	Conf. pz/sc	Master pz/sc
08019038	3/8"	19	49	9	50	400
08019012	1/2"	22	51	11	50	400
08019034	3/4"	28	57	17	30	240
08019100	1"	36	58,5	25	20	160
08019114	1"1/4	43	68	34	20	80
08019112	1"1/2	49	79	46	15	60
08019200	2"	61	95	67	10	40
08019212	2"1/2	80	99	98	1	24
08019300	3"	91	114	122	1	18
08019400	4"	110	130	188	1	10

VALVOLE A CLAPET - FILTRI VALVOLE DI FONDO



Denominazione	Pz.	Materiale
Corpo	1	UNI EN 12165 CW617N
Tappo	1	UNI EN 12165 CW617N
Otturatore	1	UNI EN 12165 CW617N
Filtro a setaccio		Steel Inox
Filtro per valvola di fondo		UNI EN 12165 CW617N
Tenuta		NBR 70 Sh A (ASTM D 2240)
Filettatura Femmina		UNI EN ISO 228/1 (DIN 259)
Temperatura massima di esercizio		90 °C
Pressione (vedi tabella articolo)		
Fluidi conformi		Aria, Acqua

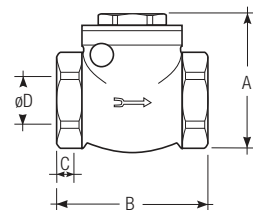
CONDIZIONE DI ESERCIZIO

Le presenti valvole sono adatte per impianti sanitari di distribuzione Acqua calda e fredda (Rif. Direttiva 2014/68/EU Art. 13) per utilizzi particolari (nel rispetto delle pressioni stabilite per questi articoli e la compatibilità dei diversi fluidi con i materiali costituenti l'articolo specifico) vedere tabella compatibilità chimiche negli allegati tecnici.

GP 2056
VALVOLE CLAPET



Valvola di ritegno a Clapet, Femmina-Femmina sabbata, con tenuta in gomma.

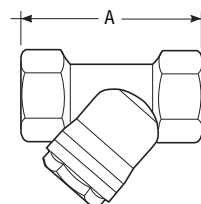


CODICE	Misura	ØA mm	B mm	C mm	ØD mm	gr	PN	Conf. pz/sc	Master pz/sc
08028012	1/2"	46	47	8	15	166	10	60	180
08028034	3/4"	51	53	8	20	230	10	40	120
08028100	1"	61	63	10	25	350	10	20	80
08028114	1"1/4	78	70	10	33	445	10	16	64
08028112	1"1/2	93	88	10	57	730	10	8	32
08028200	2"	102	97	11	47	1045	10	4	16
08028212	2"1/2	110	120	16	55	1460	6	1	20
08028300	3"	128	135	16	70	2375	6	1	10
08028400	4"	180	180	20	90	3915	6	1	4

GP 2042
FILTRI A SETACCIO



Filtro a setaccio in acciaio inox, Femmina-Femmina, sabbata.

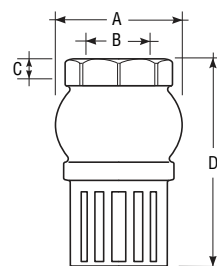


CODICE	Misura	A mm	gr	PN	Conf. pz/sc	Master pz/sc
08029012	1/2"	57	148	20	20	160
08029034	3/4"	66	245	20	20	80
08029100	1"	80	330	20	12	72
08029114	1"1/4	92	610	20	10	40
08029112	1"1/2	101	793	20	5	25
08029200	2"	123	1370	20	2	14

GP 2052
VALVOLE di FONDO



Valvola di fondo classica Femmina, con filtro in ottone, sabbata



CODICE	Misura	ØA mm	ØB mm	C mm	D mm	gr	PN	Conf. pz/sc	Master pz/sc
08032034	3/4"	45	24	9	72	195	10	30	120
08032100	1"	51	28	11	80	235	10	20	80
08032114	1"1/4	61	35	13	91	385	8	12	48
08032112	1"1/2	68	40	14	108	505	8	12	48
08032200	2"	80	50	16	120	770	8	6	24
08032212	2"1/2	102	62	16	141	1330	6	1	48
08032300	3"	117	73	16	150	1615	6	1	24
08032400	4"	146	110	16	185	3195	6	1	5