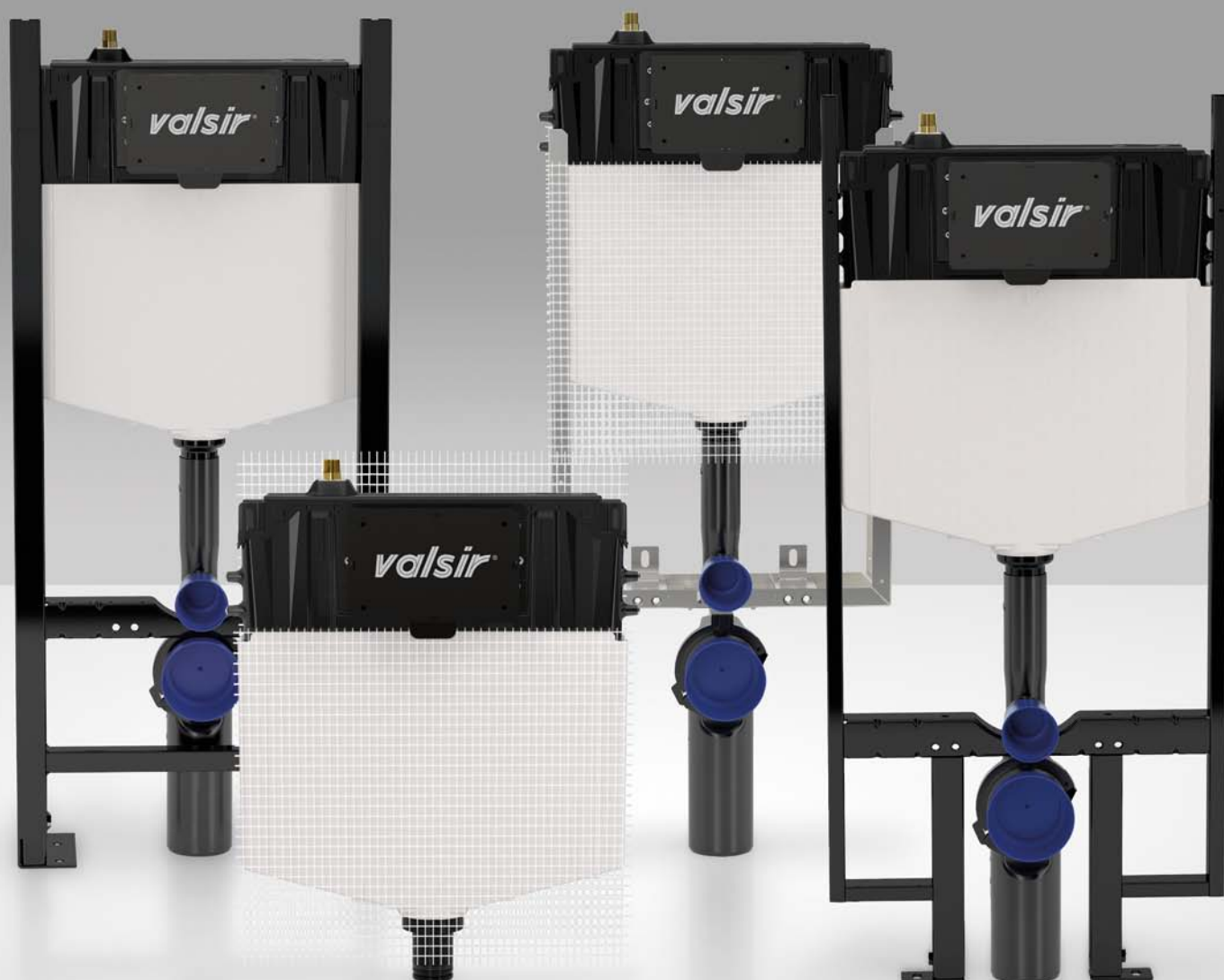


# TROPEA S



**La rivoluzione silenziosa  
nei sistemi di risciacquo**



**valsir<sup>®</sup>**  
QUALITÀ PER L'IDRAULICA



## Tropea S, la rivoluzione del silenzio

Innovazione tecnologica, attenzione ai dettagli e controllo costante della qualità uniti alla volontà di voler fornire a chi ci sceglie affidabilità e sicurezza. Questi sono i capisaldi che da sempre hanno guidato la progettazione e la produzione delle cassette Valsir negli anni.

Tropea S rappresenta una novità assoluta sul panorama internazionale, un prodotto all'avanguardia e innovativo: **la prima cassetta di risciacquo al mondo progettata per ridurre il rumore durante il suo utilizzo.**



Guarda i video di Tropea S  
[valsir.it/u/videtropneas](https://valsir.it/u/videtropneas)

**MADE IN ITALY**



# DAL CUORE DEL NOSTRO KNOW-HOW NEI SISTEMI ACUSTICI

L'esperienza Valsir nei sistemi di scarico silenziati PP3, Triplus® e Silere® ha permesso di raggiungere l'eccellenza anche nei sistemi di risciacquo aggiungendo, ai numerosi vantaggi di Tropea S, anche **la silenziosità**.

**Tropea S è infatti la prima cassetta al mondo a essere realizzata in materiale plastico insonorizzante.**

All'interno dei laboratori di Ricerca e Sviluppo Valsir è stato messo a punto un particolare compound plastico, ricetta unica di Valsir, con l'obiettivo di rendere silenzioso il contenitore delle cassette di risciacquo.

Prove di laboratorio dimostrano che con Tropea S **il rumore percepito è 5 volte inferiore** rispetto alle cassette a incasso più comuni sul mercato.



**5 VOLTE MEGLIO**

**Silenziosità senza compromessi anche nei componenti interni**

I componenti interni di Tropea S sono stati certificati, secondo la **ISO EN 3822**, in classe I di silenziosità sia a 3 che a 5 bar, presso il prestigioso **Istituto Fraunhofer di Stoccarda**.

**Tropea S è l'unica cassetta a incasso sul mercato ad avere il rubinetto galleggiante e il rubinetto d'arresto certificati ai vertici della categoria, rispetto alla silenziosità.**

Non solo alte performance meccaniche, ma anche **eccellenti performance acustiche**.





# I VANTAGGI DI SCEGLIERE TROPEA S



Il materiale del contenitore è progettato per assicurare un **elevato assorbimento delle vibrazioni acustiche**.



La cassetta viene fornita **premontata al 100%** per velocizzare e semplificare l'installazione in cantiere.



Il raccordo d'alimentazione girevole **semplifica l'installazione** della cassetta.



La valvola di scarico, brevettata da Valsir, garantisce la pulizia di qualsiasi tipologia di vaso, anche Rimless.



I componenti interni di Tropea S sono certificati, secondo la **ISO EN 3822**, in classe I di silenziosità sia a 3 che a 5 bar.



I materiali della valvola di scarico e del galleggiante **ostacolano la formazione del calcare**.



L'azionamento può essere a scelta: **meccanico, pneumatico, elettronico, elettronico e meccanico, o meccanico e pneumatico contemporaneamente**.



La componentistica in **gomma è conforme alla EN 681/WC**, a garanzia di una qualità e di una resistenza agli agenti chimici senza eguali.



Con Tropea S la regolazione dello scarico è semplicissima e può essere impostata a 6/3, 4,5/3 o 4/2 litri nel pieno rispetto della salvaguardia delle risorse ambientali e dei principi del Green Building.

## Marchio CE

Obbligatoria dal 1° settembre 2012 per tutte le cassette a incasso ed esterne, la marcatura CE è uno strumento importante che definisce il livello di qualità e affidabilità del prodotto.

La marcatura CE contiene gli indicatori rappresentativi delle prestazioni del prodotto: durabilità, livello di rumorosità e volume d'acqua scaricato sono alcuni dei parametri fondamentali. Tropea S non soltanto ha ottenuto il marchio CE, ma ha caratteristiche tali da rispondere ai principi previsti dall'edilizia Green Building.

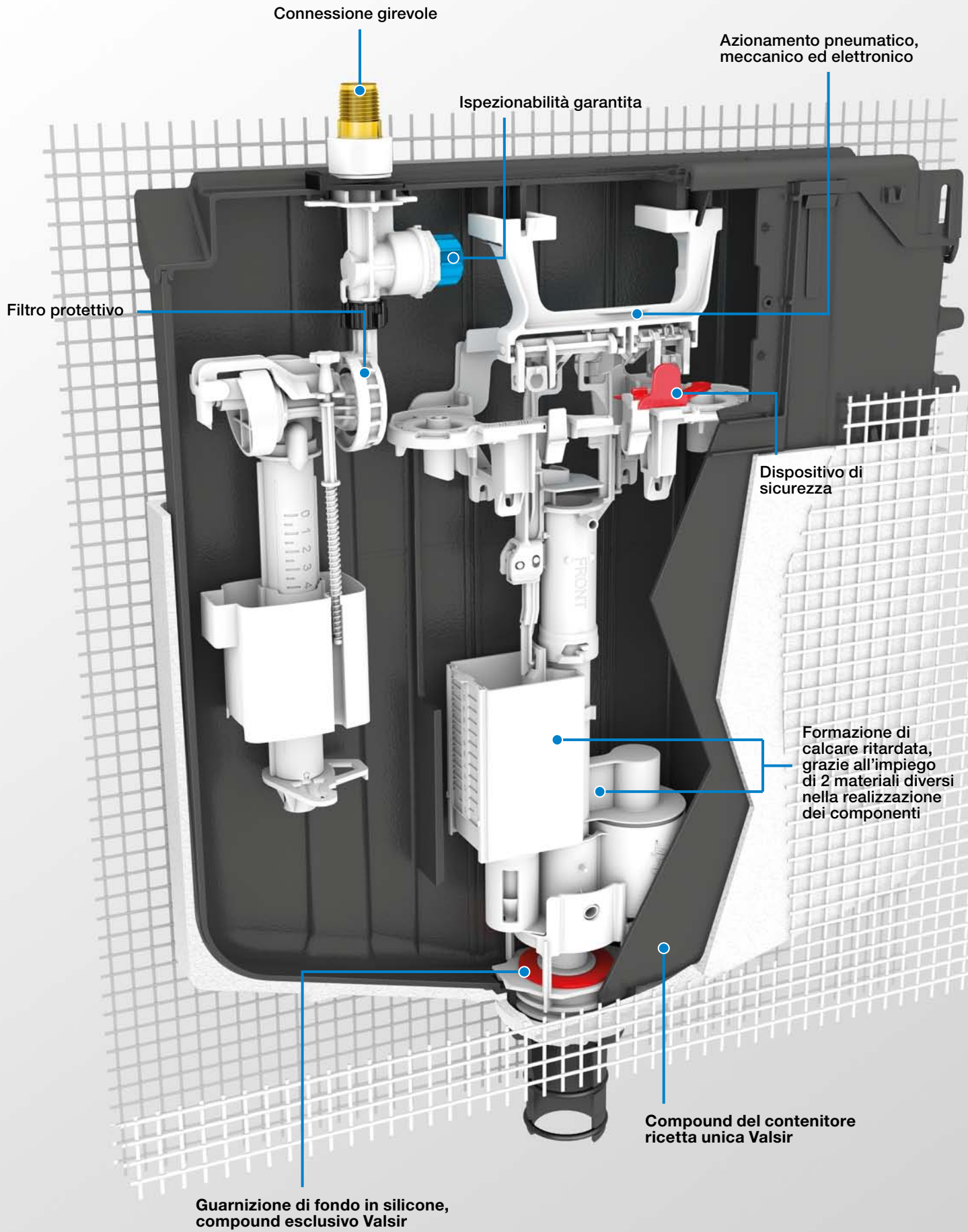


VALSIR S.P.A. loc. Merlaro, 2 - 25078 Vestone (BS), Italy  
**15**  
DOP-14055-858-TROPEA S  
858-TROPEA S  
Personal Hygiene  
EN 14055-CL2-NLI  
EN 14055-CL1-4-NLI-VR II  
EN 14055-CL1-5-NLI-VR II  
EN 14055-CL1-6-NLI-VR II

Rev00

## Come si legge la marcatura CE

- **EN 14055** è la normativa di riferimento.
- **CL** è la "classe" di appartenenza della cassetta:
  - **CL1** = cassetta di risciacquo da utilizzare con vasi WC con scarico di 4, 5, 6, 7 oppure 9 litri.
  - **CL2** = cassetta di risciacquo da utilizzare con vasi WC con scarico totale massimo di 6 litri e con mezzo scarico, quando previsto, pari a non oltre i 2/3 dello scarico totale.
- **L** indica il volume nominale della cassetta.
- **NL** sta per "noise level" ed indica livello di rumore del rubinetto galleggiante:
  - **NL I** = il rumore generato è inferiore a 20 dB.
- **VR** significa valve reliability (affidabilità della valvola) e fa riferimento alla durata della valvola di scarico:
  - **VR I** = la valvola viene testata fino a 50.000 azionamenti.
  - **VR II** = la valvola viene testata fino a 200.000 azionamenti.



Connessione girevole

Azionamento pneumatico,  
meccanico ed elettronico

Ispezionabilità garantita

Filtro protettivo

Dispositivo di  
sicurezza

Formazione di  
calcare ritardata,  
grazie all'impiego  
di 2 materiali diversi  
nella realizzazione  
dei componenti

Compound del contenitore  
ricetta unica Valsir

Guarnizione di fondo in silicone,  
compound esclusivo Valsir



# LA SUPERLATIVA TECNOLOGIA DI SEMPRE

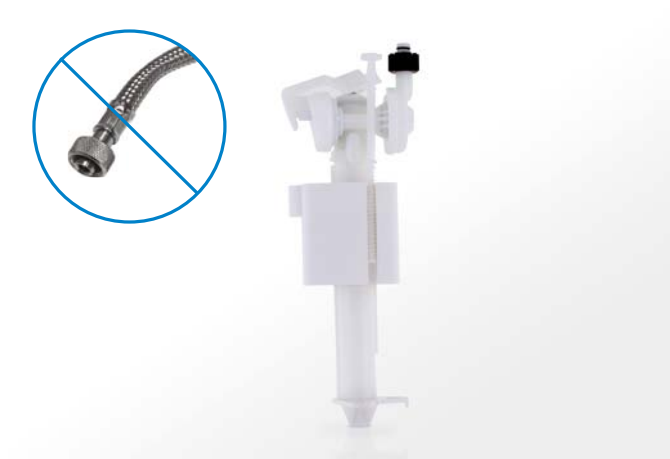
## Rubinetto d'arresto

Realizzato interamente in tecnopolimero, è **premontato** sulla cassetta per **facilitare e velocizzare le operazioni d'installazione**; il sistema è inoltre dotato di un **otturatore ispezionabile** per garantirne sempre il perfetto funzionamento.



## Rubinetto galleggiante Compact

Progettato e realizzato per garantire la massima affidabilità in qualsiasi situazione **resiste a colpi d'ariete fino a 30 bar**. Al suo interno il **filtro ispezionabile** e l'assenza del flessibile permettono una facile manutenzione e garantiscono un ottimale **livello di silenziosità. È certificato EN 14124.**



## Valvola di scarico

La resistenza al calcare dei suoi componenti, l'autoregolazione ai vasi WC presenti sul mercato e le mescole delle guarnizioni, inalterabili nel tempo, la rendono **la valvola più affidabile sul mercato.**



## Dispositivo di sicurezza

Il dispositivo garantisce la **perfetta posizione e protezione dei componenti interni durante le fasi di movimentazione della cassetta**, fino all'installazione della placca d'azionamento.



# ARIAPUR, IL SISTEMA DI ASPIRAZIONE DEGLI ODORI E DEL VAPORE

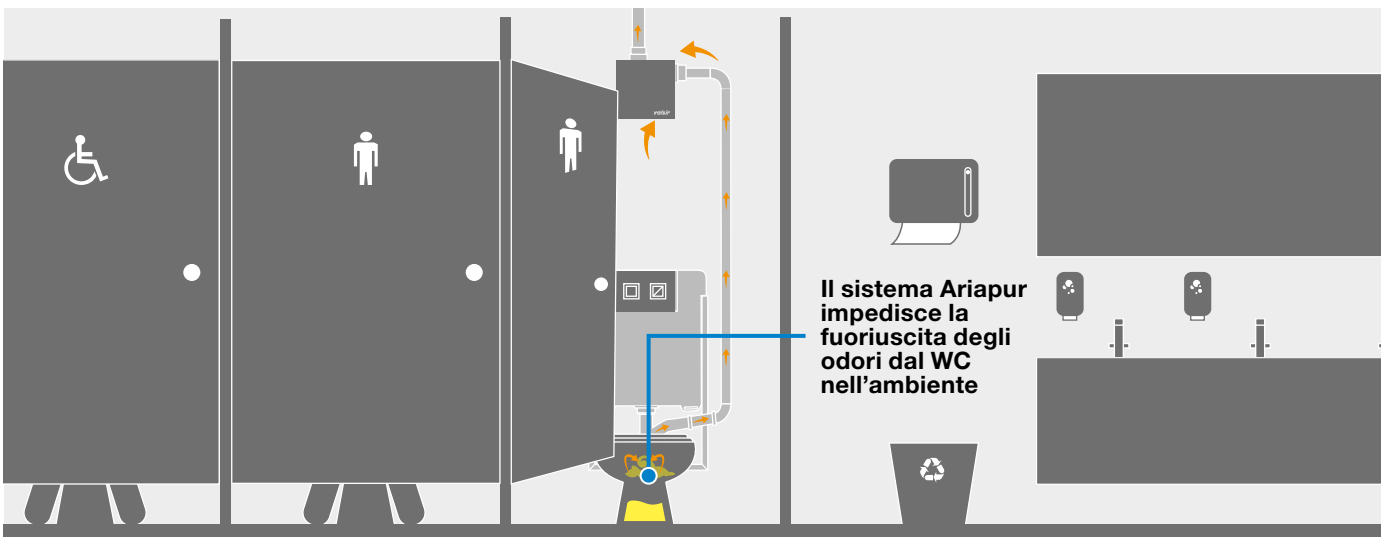
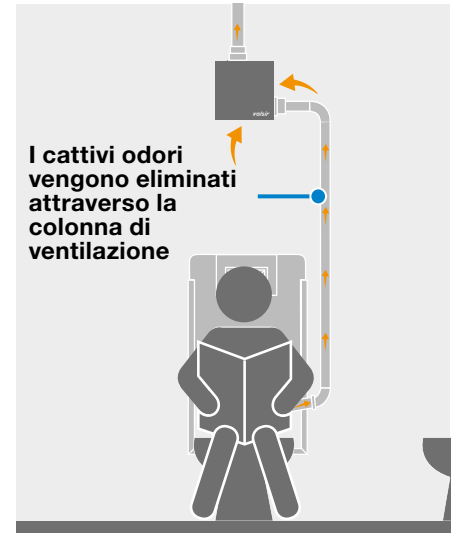
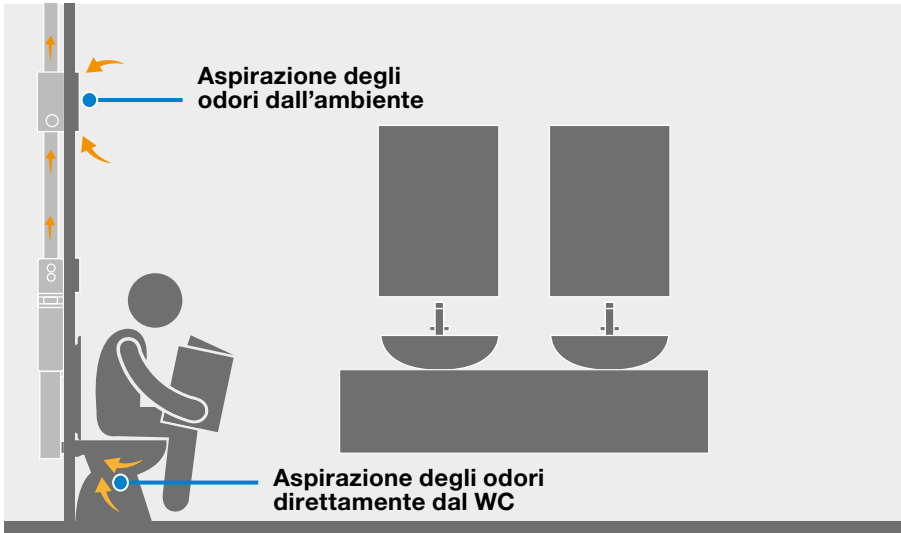
Ariapur è il sistema aspira odori che svolge una doppia funzione d'aspirazione assicurando il perfetto ricambio d'aria all'interno del bagno.

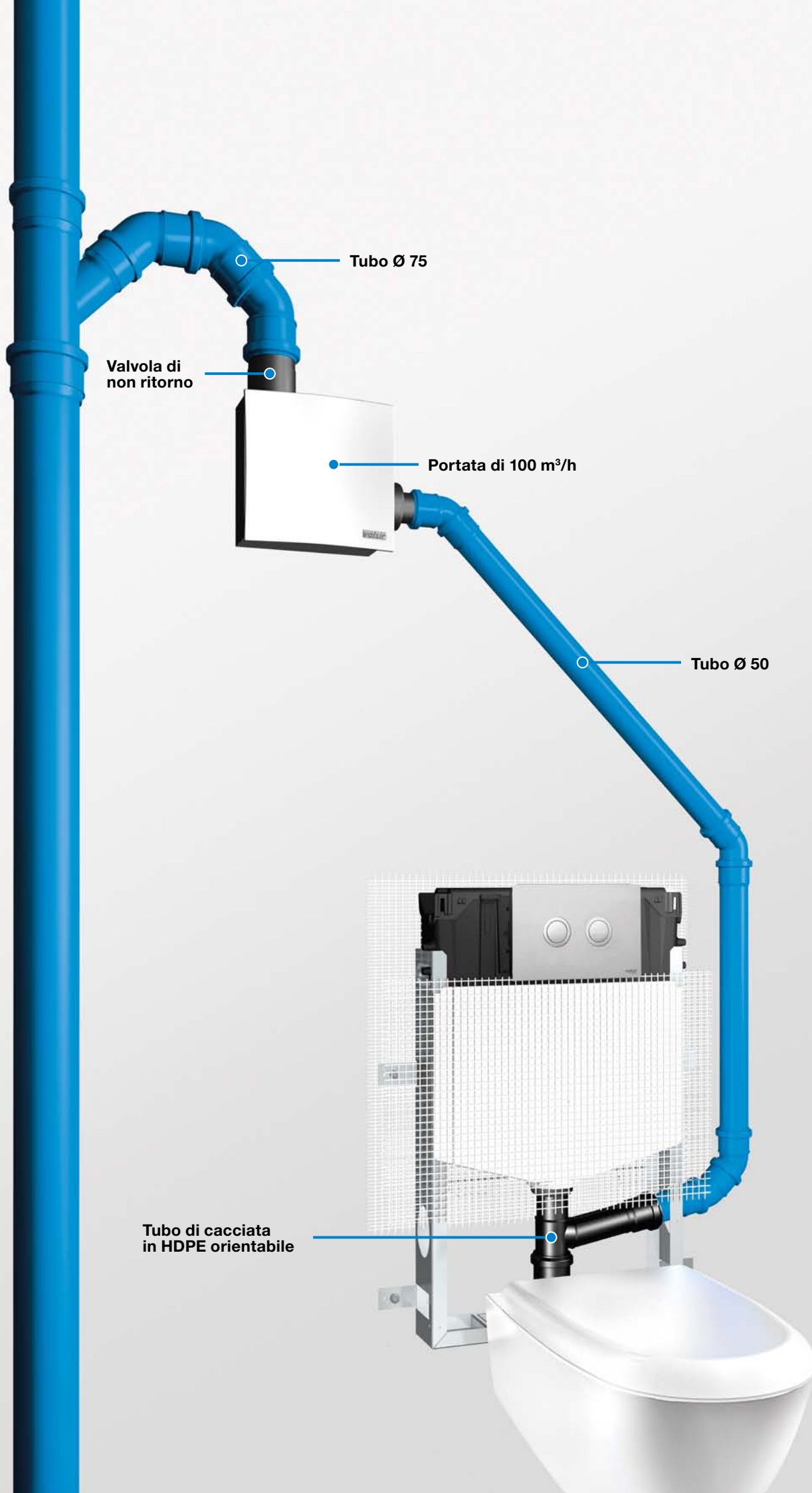
Ariapur **aspira l'aria sia attraverso la griglia d'aspirazione** a parete o a soffitto, sia **attraverso il vaso WC** grazie al collegamento al tubo di cacciata.

La capacità di eliminare gli odori prima che si diffondano nell'ambiente lo rendono il più efficace e innovativo sistema di aspirazione sul mercato.



Guarda i video di Ariapur  
[valsir.it/u/videoariapur](https://valsir.it/u/videoariapur)





Tubo Ø 75

Valvola di non ritorno

Portata di 100 m³/h

Tubo Ø 50

Tubo di cacciata in HDPE orientabile

# LA GARANZIA DEL PERFETTO RICAMBIO D'ARIA

## Valvola di non ritorno

La valvola, posizionata sul lato in uscita, **impedisce il ritorno degli odori** generati all'interno della colonna. Grazie al dispositivo di non ritorno, **Ariapur non necessita di una colonna dedicata** ma può essere collegato direttamente alla colonna di ventilazione dell'impianto di scarico.



## Flessibilità d'allaccio

Con il tubo di cacciata orientabile è possibile superare qualsiasi ostacolo presente in fase d'installazione. **La connessione può essere posizionata indifferentemente a destra o sinistra** ed è dotata di giunto con bicchiere a innesto.



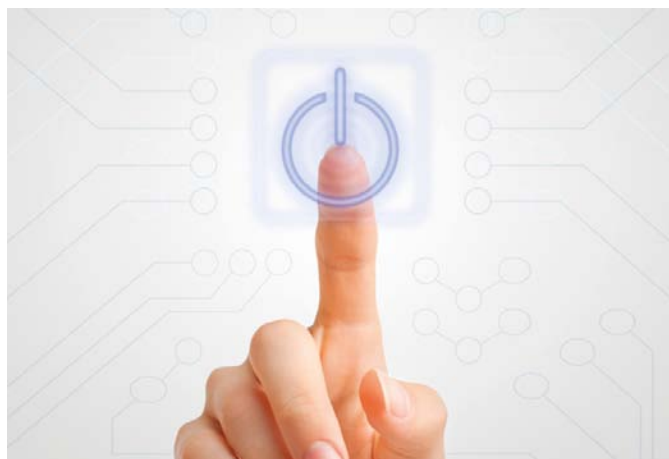
## Anche per pareti sottili

Con l'utilizzo dell'apposita cornice, **Ariapur può essere installato in pareti di soli 80 mm**. Per installazioni senza cornice, lo spessore minimo è di 100 mm. Ariapur è verniciabile e si integra con discrezione in ogni ambiente bagno.



## Azionamento a scelta

Ariapur viene attivato elettricamente; l'azionamento è a scelta tra: tradizionali interruttori e rilevatori di presenza. È dotato di **timer interno per assicurare il corretto ricambio d'aria**.



# TROPEA S VERSATILITÀ DI INSTALLAZIONE

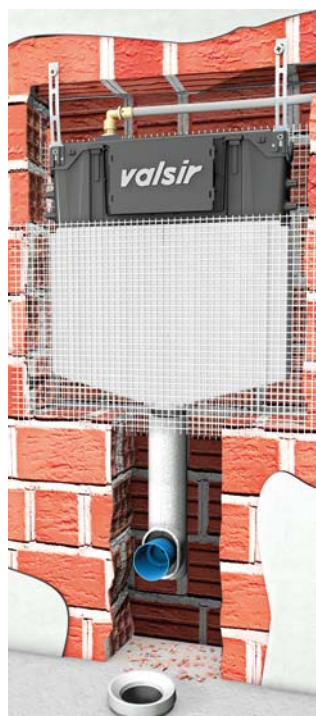
Qualunque sia la tipologia d'installazione, Tropea S è la soluzione adatta. La vasta gamma di strutture, gli accessori disponibili e le soluzioni tecniche adottate

all'interno delle cassette ne garantiscono flessibilità, velocità ed adattabilità a qualsiasi tipologia di parete e di esigenza impiantistica.

## Tropea S a murare

Studiata per l'installazione in pareti a basso spessore in mattoni o in legno con vaso WC a terra. Il tubo di cacciata permette la regolazione di 20 mm verso l'alto o verso il basso per correggere eventuali errori di quota una volta completata la pavimentazione.

Tutto il necessario per l'installazione è compreso nella confezione ed è **disponibile nella versione con sistema aspira odori Valsir Ariapur**.



## Tropea S Fixsystem

Adatta per l'installazione del **vaso sospeso** con pareti in mattoni, la struttura Fixsystem è dotata di **curva WC allungata salvaspazio** per permetterne l'installazione in pareti di soli 90 mm.

La struttura e tutti i punti di ancoraggio sono interamente realizzati in acciaio zincato a garanzia della massima resistenza alla corrosione.

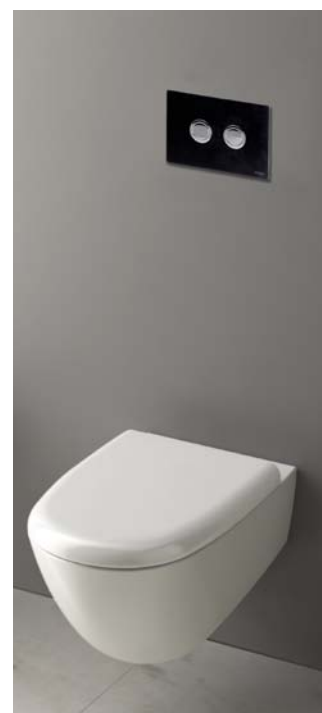
Tropea S Fixsystem S86 è **disponibile con sistema aspira odori Valsir Ariapur**.



## Tropea S Block S90

È dotata di una struttura in acciaio verniciato ideale per l'**installazione in pareti leggere o miste (cartongesso, legno) con il vaso WC sospeso**. Lo spessore ridotto (90 mm) e la curva WC salvaspazio consentono l'installazione in qualsiasi parete.

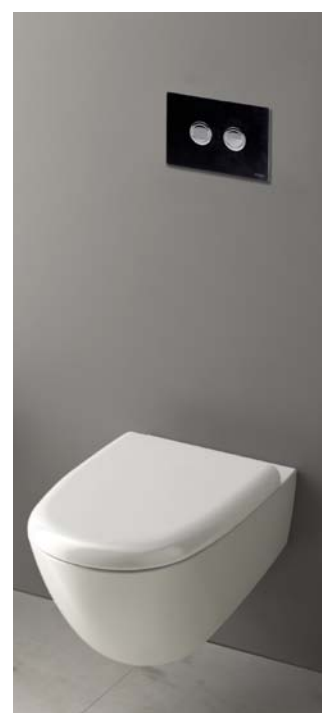
La verniciatura conferisce alla struttura la resistenza alla corrosione nel tempo. Tropea S Block S90 è **disponibile nella versione con sistema aspira odori Valsir Ariapur**.



## Tropea S Block autoportante

Realizzata in acciaio verniciato, è pensata per l'**installazione in pareti leggere o miste (cartongesso, legno) con il vaso WC sospeso**. Grazie alla conformazione particolare delle gambe fissate a pavimento, la struttura non necessita di ulteriori fissaggi alla struttura della parete.

La verniciatura conferisce alla struttura la resistenza alla corrosione nel tempo.





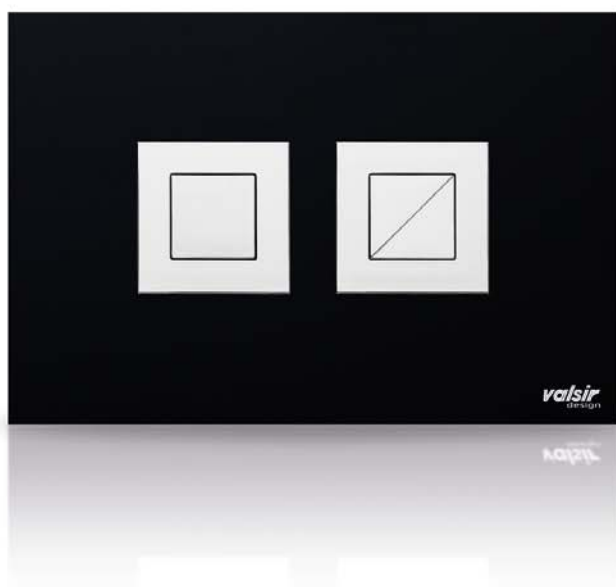


# PLACCHE DI COMANDO: ARREDARE CON STILE

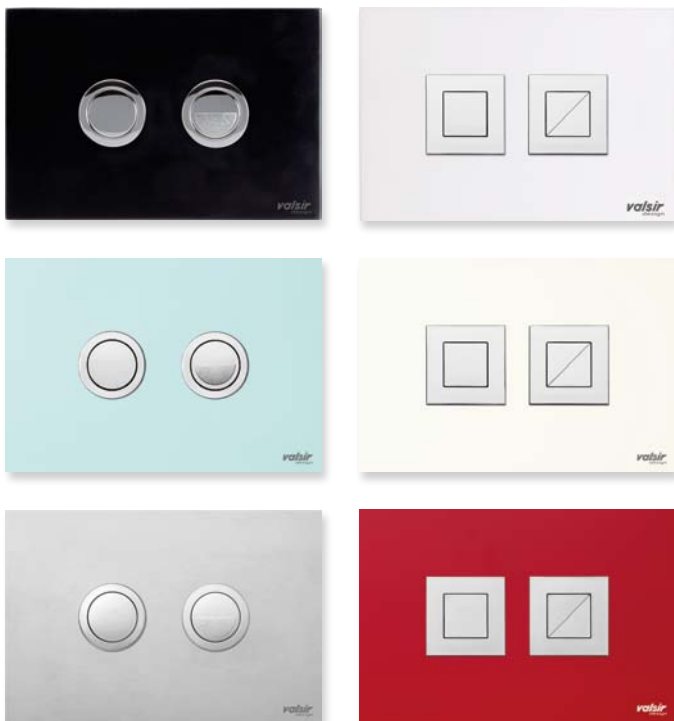
La placca di comando oggi non è più solo l'oggetto di completamento che permette l'azionamento di una cassetta di risciacquo, ma all'interno del bagno ha assunto una valenza estetica importante diventando a tutti gli effetti un oggetto di design.

Tropea S offre molteplici possibilità di scelta, con nuove soluzioni che si affiancano ai materiali classici, come il metallo o i materiali plastici.

Le ultime tendenze spaziano dell'acciaio inox, all'eleganza e pulizia del vetro temperato; da nuovi materiali come l'acrilato bianco, l'acrilato nero e l'alluminio anodizzato, alle innovative modalità di installazione, come la placca a filo parete e il kit di personalizzazione.



# PLACCHE VALSIR DESIGN



Oltre 170 modelli di placche di comando realizzate con materiali innovativi e ricercati, che permettono di personalizzare con un tocco di stile ogni ambiente bagno.

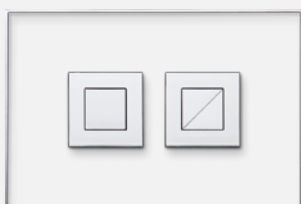
La raffinata trasparenza della linea Crystal, l'essenzialità dell'acciaio inox, la creatività della linea Fantasy e la solidità del legno e della pietra. Nuovi materiali come l'alluminio anodizzato e pregiati materiali acrilici trovano spazio in un contesto nuovo: il bagno.

Tutte le placche Valsir Design sono dotate di pulsanti realizzati con diverse forme e finiture, caratterizzati da morbidezza nell'azionamento, silenziosità e precisione.

## Kit di personalizzazione

Con il kit di personalizzazione è possibile realizzare la propria placca di azionamento utilizzando i materiali di rivestimento del bagno.

Il kit è composto da una dima per il taglio, da una cornice in acciaio inox e da pulsanti di azionamento tondi o quadrati lucidi o satinati.



Kit placca personalizzata  
cromo lucido



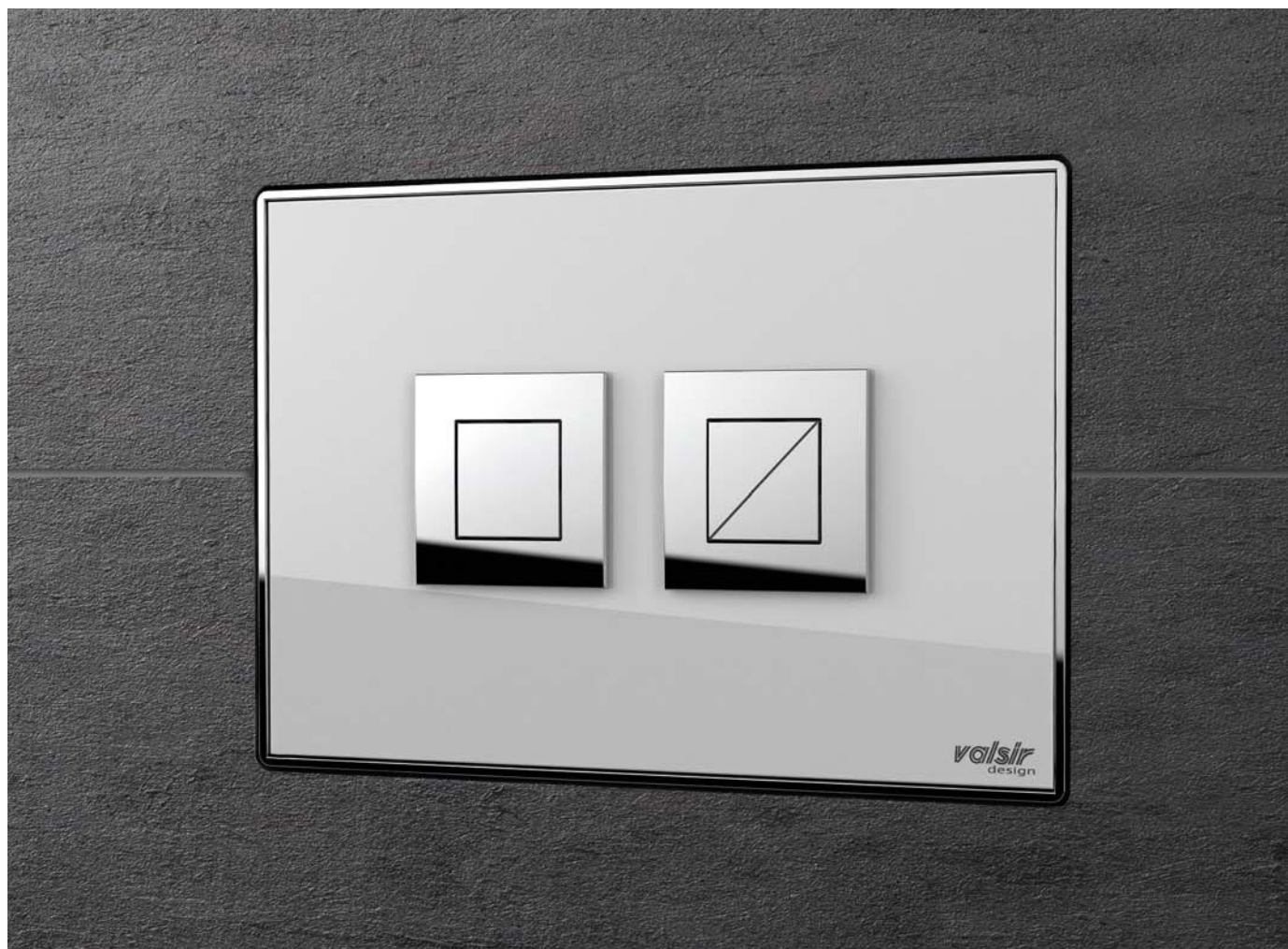
Kit placca personalizzata  
cromo satinato



# FEEL, LA PLACCA A FILO PARETE

Da elemento puramente funzionale, la placca di comando si è elevata a importante dettaglio estetico all'interno dell'ambiente bagno. La tecnica, coniugata al design, dà origine alla proposta Valsir: l'estetica e l'ampia scelta delle placche della linea Valsir Design... da oggi anche a filo parete!

Valsir ha ideato un sistema che permette una facile installazione della placca all'interno della parete. L'installazione è semplice, il lavoro è senza sbavature e il risultato perfetto!



# INFRAROSSA: LA LINEA CLASSICA

La placca di comando elettronica Infrarossa, realizzata in robusto metallo cromato trova l'impiego ideale in luoghi pubblici e commerciali, quali ospedali, aeroporti, centri commerciali e in bagni destinati a persone con disabilità.

Sono inoltre dotate di sistema anti vandalo per garantire la massima sicurezza e inaccessibilità.

Attraverso le placche della gamma Infrarossa il sistema di risciacquo viene azionato automaticamente, assicurando igiene e funzionalità in ogni situazione.

Le placche prevedono inoltre uno scarico automatico ogni 24 ore. In questo modo la pulizia del vaso è garantita e l'igiene totale è assicurata.



**Dual** - 245x165 mm  
Finiture: cromo lucido

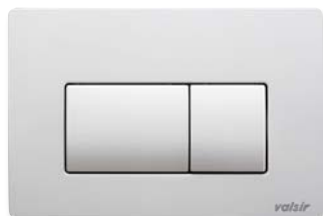


**Eye** - 245x165 mm  
Finiture: cromo lucido



**Remote** - 245x165 mm  
Finiture: cromo lucido

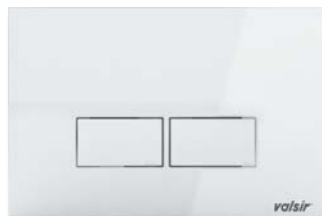
# PLACCHE E COMANDI



**P1** - 215x145 mm  
 Finiture: bianca - cromo lucido  
 cromo satinato



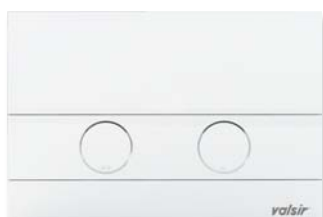
**P2** - 215x145 mm  
 Finiture: bianca - cromo lucido  
 cromo satinato



**P3** - 215x145 mm  
 Finiture: bianca - cromo lucido  
 cromo satinato



**P4** - 215x145 mm  
 Finiture: bianca - cromo lucido  
 cromo satinato



**P5** - 215x145 mm  
 Finiture: bianca - cromo lucido  
 cromo satinato



**P6** - 245x165 mm  
 Finiture: zama cromo lucido  
 zama cromo satinato



**P7** - 215x145 mm  
 Finiture: inox lucido - inox  
 satinato



**SECURITY** - Ø 80 mm  
 Finiture: inox lucido



**FOOT1** - 120x120 mm  
 Finiture: inox lucido



**FOOT2** - 110x160 mm  
 Finiture: inox lucido



**R1** - Ø 105 mm  
 Finiture: bianco - cromo lucido  
 cromo satinato



**R2** - Ø 46 mm  
 Finiture: cromo lucido - cromo  
 satinato



**R3** - 170x110 mm  
 Finiture: bianco - cromo lucido  
 cromo satinato



**R4** - 170x110 mm  
 Finiture: bianca - cromo lucido  
 cromo satinato



**R5** - 170x110 mm  
 Finiture: bianca - cromo lucido  
 cromo satinato



**R6** - 170x110 mm  
 Finiture: bianco - cromo satinato



**R7** - 175x100/155x85 mm  
 Finiture: cromo lucido - cromo  
 satinato

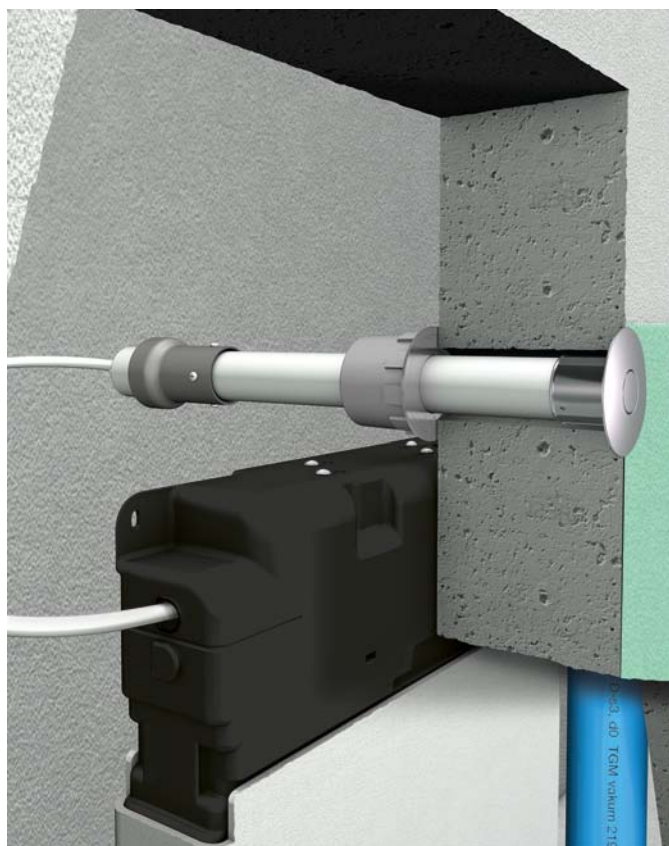
# SECURITY, PULSANTE DI COMANDO ANTI MANOMISSIONE



I sistemi di comando per cassette Valsir si contraddistinguono per semplicità di installazione e regolazione, garantendo sempre l'ispezionabilità del sistema.

Il pulsante Security, nato per rispondere alle esigenze di installazione in pareti con uno spessore elevato, è stato realizzato secondo una concezione di totale sicurezza e inalterabilità, che lo rendono la soluzione ideale per applicazioni anti vandalo e anti manomissione.

- Installazione in pareti di elevato spessore (max. 400 mm).
- Manutenzione garantita grazie all'ispezionabilità totale del sistema.
- Facile da installare e da regolare.
- L'installazione richiede un foro di soli 42 mm di diametro.
- Sistema inviolabile.
- Soluzione ottimale per cliniche, stadi e penitenziari.



# PLACCHE AD AZIONAMENTO FACILITATO

La gamma dei pulsanti ad azionamento pneumatico si completa con le placche ad azionamento facilitato.

Pensati per bagni dedicati a persone con disabilità, i pulsanti ad azionamento pneumatico sono stati studiati per rendere il loro azionamento facilitato: la forza richiesta per l'attivazione è ridotta e sono disponibili anche nella versione sporgente.

Per le persone ipovedenti è stato realizzato un modello con differenza cromatica tra scarico totale e scarico parziale. In questo modo la differenza è più visibile.



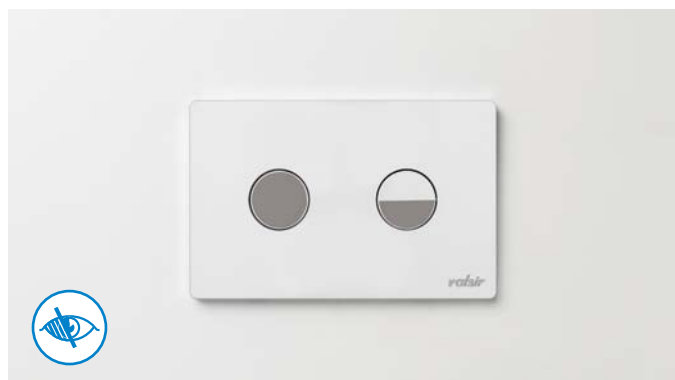
R3



R4



R5



R6







# SERVIZIO E SUPPORTO TECNICO

Valsir offre un supporto completo alla progettazione e in cantiere, grazie a un ufficio tecnico di alto livello composto da un team di ingegneri con esperienza internazionale, capaci di rispondere a qualunque esigenza impiantistica.

Valsir è inoltre dotata di una importante struttura di formazione - **Valsir Academy** - destinata a clienti, distributori, installatori e progettisti, in grado di erogare, all'interno delle sue sale corsi perfettamente attrezzate, corsi teorici e pratici relativi all'impiego e alla progettazione dei sistemi idrotermisanitari, anche mediante il software Silvestro, appositamente sviluppato da Valsir.

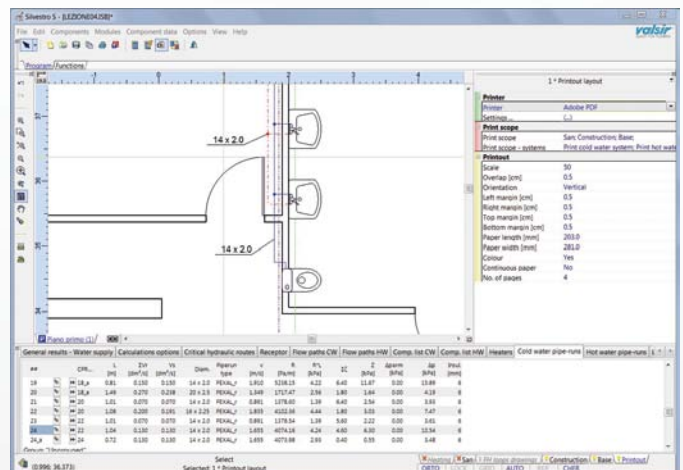
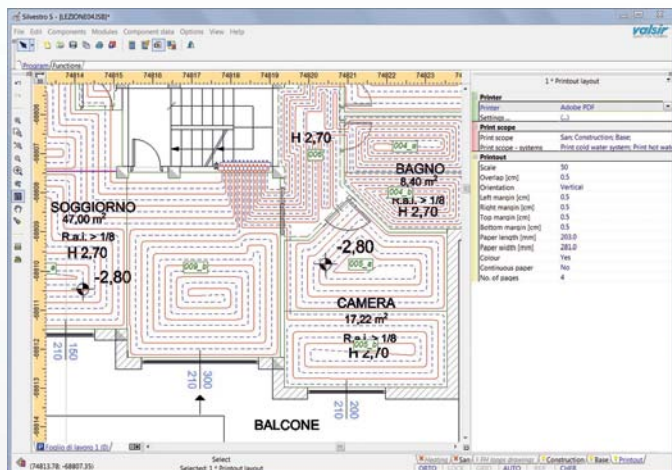


# IL SOFTWARE SILVESTRO

Con Silvestro, la progettazione degli impianti di riscaldamento a pavimento, a radiatori, la distribuzione sanitaria e lo scarico sono estremamente semplici, così come estremamente rapida è l'emissione di tutta la documentazione tecnica di progetto.

Veloce, semplice, unico, Silvestro possiede molteplici punti di forza:

- curva di apprendimento rapida grazie a un'interfaccia semplice e intuitiva
- ambiente completamente grafico che facilita l'inserimento dei dati di progetto
- disegno automatico delle serpentine negli impianti radianti a pavimento
- riposizionamento automatico dei punti colonna sulle viste in pianta
- generazione di report di calcolo esportabili in formato .xls
- importazione ed esportazione di file in formato .dwg
- aggiornamento immediato del software tramite procedura guidata
- creazione di distinte materiale complete a partire dai file di progetto



# QUALITÀ E SOSTENIBILITÀ



Processi efficienti e prodotti affidabili non sono più gli unici parametri sulla base dei quali effettuare una valutazione in ordine alla qualità dell'operato di un'azienda: oggi, in effetti, a pesare in egual misura è la capacità di quest'ultima e del suo management di **progettare e implementare processi produttivi che siano sostenibili dal punto di vista ambientale.**

Valsir è da sempre impegnata nella realizzazione di **prodotti riciclabili** e nell'implementazione di **processi ecosostenibili**, nell'ottica dei più avanzati principi **Green Building** (bioedilizia e progettazione ecocompatibile), e può oggi vantare stabilimenti produttivi a elevata sostenibilità che, grazie all'impiego di energie rinnovabili e a una progettazione mirata alla conservazione delle risorse, hanno ottenuto la **certificazione energetica in Classe A.**

Un impegno costante, quello di Valsir, dimostrato anche dalle oltre **170 omologazioni di prodotto** ottenute in tutto il mondo dai più severi Enti di omologazione (dato aggiornato al 01/07/2015), e da **un sistema di qualità certificato** in conformità alla normativa **UNI EN ISO 9001:2008.**



Processi produttivi e sistemi di gestione verificati, monitorati e certificati.



Stabilimenti produttivi e processi ecosostenibili, impiego di energie rinnovabili, sostenibilità delle risorse.



Prodotti verificati, monitorati e certificati da enti di omologazione riconosciuti.



Prodotti riciclabili e processi produttivi a basso impatto nel rispetto dei principi Green Building.

# LA GAMMA VALSIR



SISTEMI SCARICO



SISTEMI ADDUZIONE



SISTEMI GAS



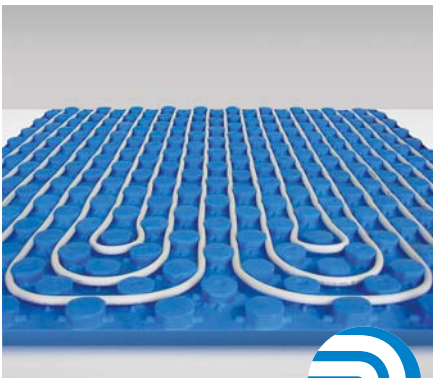
SISTEMI RISCIAQUO



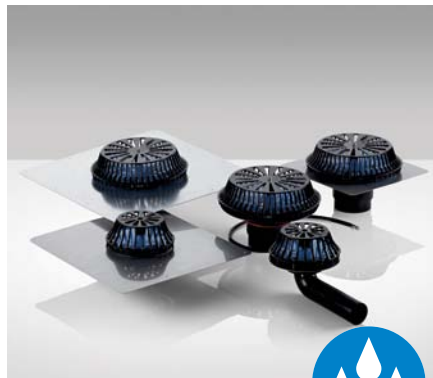
SISTEMI BAGNO



SIFONI



SISTEMI RADIANTI



SISTEMI DRENAGGIO



ACADEMY



**VALSIR S.p.A.**  
Località Merlaro, 2  
25078 Vestone (BS) - Italy  
Tel. +39 0365 877.011  
Fax +39 0365 81.268  
e-mail: valsir@valsir.it

**www.valsir.it**



MADE IN ITALY



**valsir**<sup>®</sup>  
QUALITÀ PER L'IDRAULICA

