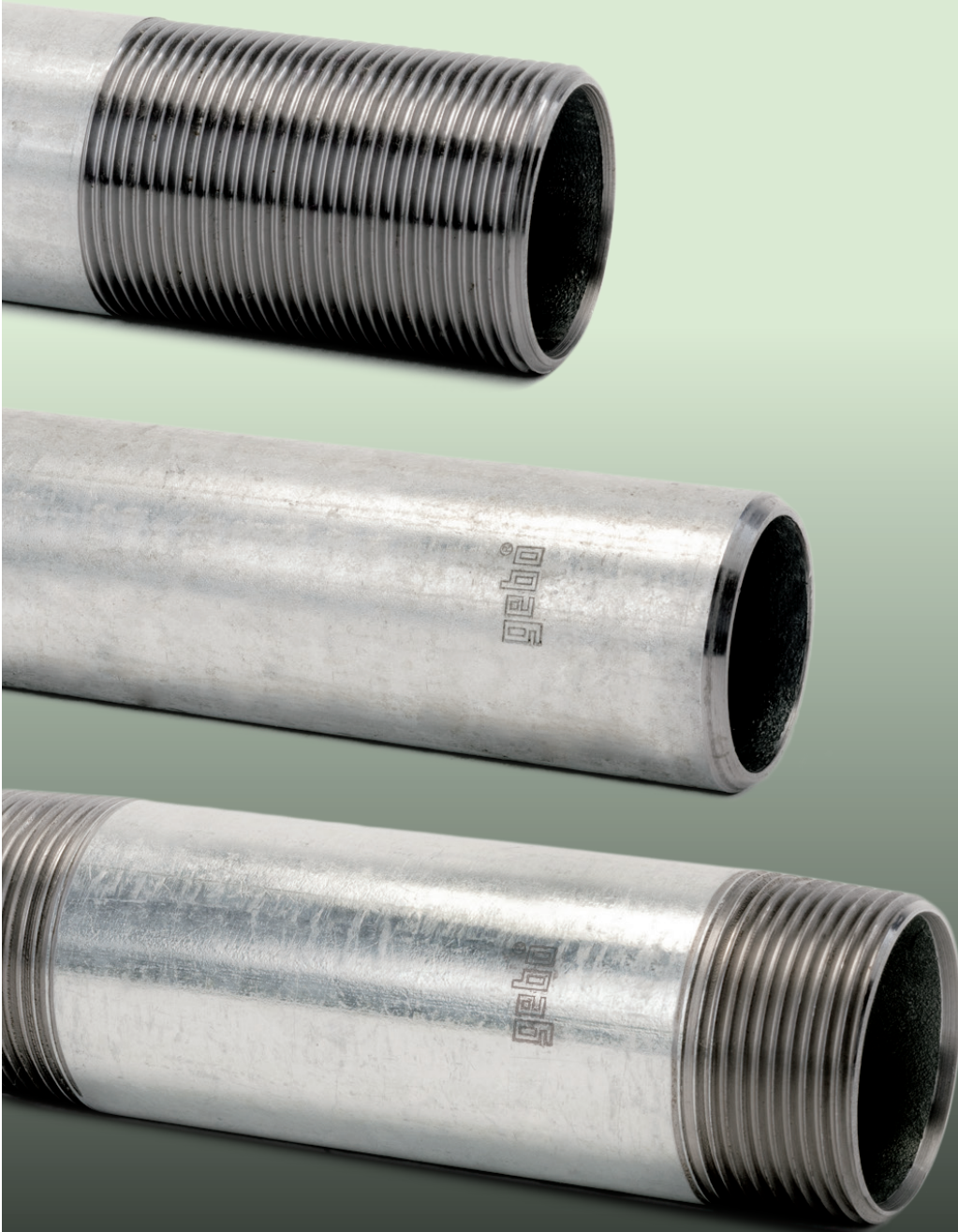


**gebo**  
FITS BETTER!



CATALOGO 2020 | CATALOGUE 2020

## NIPPLE

BARILOTTI IN ACCIAIO ZINCATO O NERO

Barrel Nipple in galvanized or black steel

**gebonipple**



### **Soluzioni per gli idraulici**

Da oltre 80 anni il nome GEBO è sinonimo di soluzioni di installazione affidabili e di alta qualità. Ogni giorno i prodotti GEBO vengono installati in ambito pubblico, residenziale e industriale. Il nostro impegno è quello di fornire sempre le soluzioni migliori, più semplici e rapide. La gamma di prodotti GEBO consente l'installazione e la riparazione di sistemi di tubazioni entro un'ampia gamma di casi e materiali d'uso, come acciaio, rame, polietilene e tubi multistrato.

Scopri la nostra gamma completa di prodotti su

### **Solutions for the plumber**

Since more than 80 years the name GEBO stands for high quality and reliable installation solutions. Every day GEBO products are installed in public, residential and industrial areas. Our commitment is to provide solutions which are ever more better, easier and faster. The GEBO product range enables installation and repair of piping systems across a wide range of use cases and materials, such as steel, copper, polyethylene and multilayer pipes.

Discover our full product range at

[www.gebo.it](http://www.gebo.it)

## LA GAMMA COMPLETA DEI PRODOTTI

### The Complete Product Range

P. 4-8

**VITE DI PROLUNGAMENTO IN ACCIAIO  
ZINCATO O NERO**  
Steel pipe nipple, galvanized or black



P. 9-10

**SCORREVOLE IN ACCIAIO ZINCATO O NERO**  
Steel pipe nipple one end long thread,  
galvanized or black



P. 11-12

**TRONCHETTO IN ACCIAIO ZINCATO O NERO**  
Steel pipe nipple one end thread,  
galvanized or black



P. 13

**MANICOTTO IN ACCIAIO ZINCATO O NERO**  
Steel pipe nipple both end thread,  
galvanized or black





VITE DI PROLUNGAMENTO IN ACCIAIO ZINCATO O NERO  
Steel pipe nipple, galvanized or black

			SOLO SU RICHIESTA Only on request		
MISURA	CODICE VITE ZINCATA	CODICE VITE NERA	PEZZI PER CARTONE	PEZZI PER SCATOLA	PEZZI PER SACCHETTO
Size	Galvanized nipple code	Black nipple code	Pcs. per carton	Pcs. per box	Pcs. per bag
3/8" x 50 mm	70.050.03V	70.050.03S	400	100*	10
3/8" x 60 mm	70.060.03V	70.060.03S	400	100*	10
3/8" x 70 mm	70.070.03V	70.070.03S	400	100*	10
3/8" x 80 mm	70.080.03V	70.080.03S	360	90*	10
3/8" x 100 mm	70.100.03V	70.100.03S	240	20*	5
3/8" x 120 mm	70.120.03V	70.120.03S	240	20*	5
3/8" x 150 mm	70.150.03V	70.150.03S	160	20*	5
3/8" x 200 mm	70.200.03V	70.200.03S	100	25*	5
3/8" x 250 mm	70.250.03V	70.250.03S	100	50*	5
3/8" x 300 mm	70.300.03V	70.300.03S	80	40*	5
3/8" x 500 mm	70.500.03V	70.500.03S	5	5*	
3/8" x 1000 mm	70.1000.03V	70.1000.03S	5	5*	
3/8" x 1500 mm	70.1500.03V	70.1500.03S	5	5*	
3/8" x 2000 mm	70.2000.03V	70.2000.03S	5	5*	
1/2" x 30 mm	70.030.04V	70.030.04S	400	100*	10
1/2" x 40 mm	70.040.04V	70.040.04S	400	100*	10
1/2" x 50 mm	70.050.04V	70.050.04S	400	100*	10
1/2" x 60 mm	70.060.04V	70.060.04S	300	25*	5
1/2" x 70 mm	70.070.04V	70.070.04S	240	25*	5
1/2" x 80 mm	70.080.04V	70.080.04S	200	20*	5
1/2" x 100 mm	70.100.04V	70.100.04S	160	25*	5
1/2" x 120 mm	70.120.04V	70.120.04S	140	20*	5
1/2" x 150 mm	70.150.04V	70.150.04S	100	35*	10
1/2" x 200 mm	70.200.04V	70.200.04S	80	25*	5
1/2" x 250 mm	70.250.04V	70.250.04S	60	20*	5
1/2" x 300 mm	70.300.04V	70.300.04S	5	15*	5
1/2" x 400 mm	70.400.04V	70.400.04S	5	5*	
1/2" x 500 mm	70.500.04V	70.500.04S	5	5*	
1/2" x 1000 mm	70.1000.04V	70.1000.04S	5	5*	
1/2" x 1500 mm	70.1500.04V	70.1500.04S	5	5*	
1/2" x 2000 mm	70.2000.04V	70.2000.04S	5	5*	
3/4" x 40 mm	70.040.05V	70.040.05S	400	100*	10
3/4" x 50 mm	70.050.05V	70.050.05S	300	75*	5
3/4" x 60 mm	70.060.05V	70.060.05S	200	50*	10
3/4" x 70 mm	70.070.05V	70.070.05S	200	50*	10
3/4" x 80 mm	70.080.05V	70.080.05S	200	50*	10
3/4" x 100 mm	70.100.05V	70.100.05S	150	25*	5
3/4" x 120 mm	70.120.05V	70.120.05S	100	25*	5
3/4" x 150 mm	70.150.05V	70.150.05S	100	25*	5
3/4" x 200 mm	70.200.05V	70.200.05S	75	25*	5
3/4" x 230 mm	70.230.05V	70.230.05S	50	25*	5
3/4" x 250 mm	70.250.05V	70.250.05S	50	25*	5
3/4" x 300 mm	70.300.05V	70.300.05S	50	25*	5
3/4" x 400 mm	70.400.05V	70.400.05S	5	5*	
3/4" x 500 mm	70.500.05V	70.500.05S	5	5*	
3/4" x 1000 mm	70.1000.05V	70.1000.05S	5	5*	
3/4" x 1500 mm	70.1500.05V	70.1500.05S	5	5*	
3/4" x 2000 mm	70.2000.05V	70.2000.05S	5	5*	

Altre misure disponibili su richiesta.  
Other sizes available on request.

\* Quantità non frazionabile.  
\* Minimum box quantity.

VITE DI PROLUNGAMENTO IN ACCIAIO ZINCATO O NERO  
Steel pipe nipple, galvanized or black



		SOLO SU RICHIESTA Only on request				
MISURA	CODICE VITE ZINCATA	CODICE VITE NERA	PEZZI PER CARTONE	PEZZI PER SCATOLA	PEZZI PER SACCHETTO	
Size	Galvanized nipple code	Black nipple code	Pcs. per carton	Pcs. per box	Pcs. per bag	
1" x 40 mm	70.040.06V	70.040.06S	200	25*	5	
1" x 50 mm	70.050.06V	70.050.06S	200	25*	5	
1" x 60 mm	70.060.06V	70.060.06S	150	25*	5	
1" x 70 mm	70.070.06V	70.070.06S	150	25*	5	
1" x 80 mm	70.080.06V	70.080.06S	100	25*	5	
1" x 100 mm	70.100.06V	70.100.06S	100	25*	5	
1" x 110 mm	70.110.06V	70.110.06S	100	25*	5	
1" x 120 mm	70.120.06V	70.120.06S	75	25*	5	
1" x 150 mm	70.150.06V	70.150.06S	50	25*	5	
1" x 200 mm	70.200.06V	70.200.06S	50	25*	5	
1" x 250 mm	70.250.06V	70.250.06S	40	20*	5	
1" x 300 mm	70.300.06V	70.300.06S	30	15*	5	
1" x 400 mm	70.400.06V	70.400.06S	5	5*		
1" x 500 mm	70.500.06V	70.500.06S	5	5*		
1" x 1000 mm	70.1000.06V	70.1000.06S	5	5*		
1" x 1500 mm	70.1500.06V	70.1500.06S	5	5*		
1" x 2000 mm	70.2000.06V	70.2000.06S	5	5*		
1 1/4" x 50 mm	70.050.07V	70.050.07S	100	25*	5	
1 1/4" x 60 mm	70.060.07V	70.060.07S	100	25*	5	
1 1/4" x 70 mm	70.070.07V	70.070.07S	100	25*	5	
1 1/4" x 80 mm	70.080.07V	70.080.07S	100	25*	5	
1 1/4" x 100 mm	70.100.07V	70.100.07S	50	25*	5	
1 1/4" x 120 mm	70.120.07V	70.120.07S	50	25*	5	
1 1/4" x 150 mm	70.150.07V	70.150.07S	50	25*	5	
1 1/4" x 200 mm	70.200.07V	70.200.07S	30	25*	5	
1 1/4" x 250 mm	70.250.07V	70.250.07S	30	5*	5	
1 1/4" x 300 mm	70.300.07V	70.300.07S	25	5*	5	
1 1/4" x 400 mm	70.400.07V	70.400.07S	5	5*		
1 1/4" x 500 mm	70.500.07V	70.500.07S	5	5*		
1 1/4" x 1000 mm	70.1000.07V	70.1000.07S	5	5*		
1 1/4" x 2000 mm	70.2000.07V	70.2000.07S	5	5*		
1 1/2" x 50 mm	70.050.08V	70.050.08S	100	25	5	
1 1/2" x 60 mm	70.060.08V	70.060.08S	50	25	5	
1 1/2" x 80 mm	70.080.08V	70.080.08S	50	25	5	
1 1/2" x 100 mm	70.100.08V	70.100.08S	50	25	5	
1 1/2" x 120 mm	70.120.08V	70.120.08S	40	20	5	
1 1/2" x 150 mm	70.150.08V	70.150.08S	40	20	5	
1 1/2" x 200 mm	70.200.08V	70.200.08S	25	5*	5	
1 1/2" x 250 mm	70.250.08V	70.250.08S	15	5*	5	
1 1/2" x 300 mm	70.300.08V	70.300.08S	15	5*	5	
1 1/2" x 400 mm	70.400.08V	70.400.08S	5	5*		
1 1/2" x 500 mm	70.500.08V	70.500.08S	5	5*		
1 1/2" x 1000 mm	70.1000.08V	70.1000.08S	5			

Altre misure disponibili su richiesta.  
Other sizes available on request.

\* Quantità non frazionabile.  
\* Minimum box quantity.



VITE DI PROLUNGAMENTO IN ACCIAIO ZINCATO O NERO  
Steel pipe nipple, galvanized or black

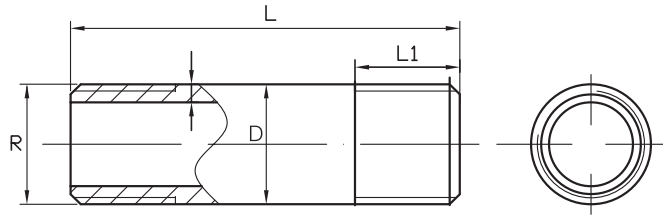
		SOLO SU RICHIESTA Only on request			
MISURA	CODICE VITE ZINCATA	CODICE VITE NERA	PEZZI PER CARTONE	PEZZI PER SCATOLA	PEZZI PER SACCHETTO
Size	Galvanized nipple code	Black nipple code	Pcs. per carton	Pcs. per box	Pcs. per bag
2" x 50 mm	70.050.09V	70.050.09S	50	25*	5
2" x 60 mm	70.060.09V	70.060.09S	50	5*	5
2" x 80 mm	70.080.09V	70.080.09S	50	5*	5
2" x 100 mm	70.100.09V	70.100.09S	25	5*	5
2" x 120 mm	70.120.09V	70.120.09S	25	5*	5
2" x 150 mm	70.150.09V	70.150.09S	25	5*	5
2" x 200 mm	70.200.09V	70.200.09S	15	5*	5
2" x 250 mm	70.250.09V	70.250.09S	10	5*	5
2" x 300 mm	70.300.09V	70.300.09S	10	5*	5
2" x 400 mm	70.400.09V	70.400.09S	5	5*	
2" x 500 mm	70.500.09V	70.500.09S	5	5*	
2" x 1000 mm	70.1000.09V	70.1000.09S	5	5*	
2 1/2" x 60 mm	70.060.10V	70.060.10S	36		
2 1/2" x 80 mm	70.080.10V	70.080.10S	36		
2 1/2" x 100 mm	70.100.10V	70.100.10S	27		
2 1/2" x 120 mm	70.120.10V	70.120.10S	18		
2 1/2" x 150 mm	70.150.10V	70.150.10S	18		
2 1/2" x 200 mm	70.200.10V	70.200.10S	12		
2 1/2" x 250 mm	70.250.10V	70.250.10S	9		
2 1/2" x 300 mm	70.300.10V	70.300.10S	9		
2 1/2" x 400 mm	70.400.10V	70.400.10S	3		
2 1/2" x 500 mm	70.500.10V	70.500.10S	3		
2 1/2" x 1000 mm	70.1000.10V	70.1000.10S	3		
3" x 80 mm	70.080.11V	70.080.11S	24		
3" x 100 mm	70.100.11V	70.100.11S	18		
3" x 120 mm	70.120.11V	70.120.11S	12		
3" x 150 mm	70.150.11V	70.150.11S	12		
3" x 200 mm	70.200.11V	70.200.11S	8		
3" x 250 mm	70.250.11V	70.250.11S	6		
3" x 300 mm	70.300.11V	70.300.11S	6		
3" x 400 mm	70.400.11V	70.400.11S	3		
3" x 500 mm	70.500.11V	70.500.11S	3		
3" x 1000 mm	70.1000.11V	70.1000.11S	3		
4" x 100 mm	70.100.12V	70.100.12S	12		
4" x 120 mm	70.120.12V	70.120.12S	8		
4" x 150 mm	70.150.12V	70.150.12S	8		
4" x 200 mm	70.200.12V	70.200.12S	5		
4" x 250 mm	70.250.12V	70.250.12S	4		
4" x 300 mm	70.300.12V	70.300.12S	4		
4" x 400 mm	70.400.12V	70.400.12S	3		
4" x 500 mm	70.500.12V	70.500.12S	3		
4" x 1000 mm	70.1000.12V	70.1000.12S	3		

Altre misure disponibili su richiesta.  
Other sizes available on request.

\* Quantità non frazionabile.  
\* Minimum box quantity.

VITE DI PROLUNGAMENTO  
IN ACCIAIO ZINCATO O NERO  
Steel pipe nipple, galvanized or black

<b>CARATTERISTICHE</b> Features	CONFORMI ALLA DIN EN 10241 In compliance with DIN EN 1024
<b>MATERIALE</b> Composition	TUBO IN ACCIAIO CONFORME ALLA DIN EN 10255 Steel pipe in compliance with DIN 10255
<b>FILETTATURA</b> Threads	CONFORME ALLA NORMA ISO 7/1 In compliance with ISO 7/1



MISURA Size [mm]	DIMENSIONI (MM) Dimension (mm)			
	D	T	L	L1
3/8" x 50	17,2	2,3	50	12,0
3/8" x 60	17,2	2,3	60	12,0
3/8" x 70	17,2	2,3	70	12,0
3/8" x 80	17,2	2,3	80	12,0
3/8" x 100	17,2	2,3	100	12,0
3/8" x 120	17,2	2,3	120	12,0
3/8" x 150	17,2	2,3	150	12,0
3/8" x 200	17,2	2,3	200	12,0
3/8" x 250	17,2	2,3	250	12,0
3/8" x 300	17,2	2,3	300	12,0
3/8" x 500	17,2	2,3	500	12,0
3/8" x 1000	17,2	2,3	1000	12,0
3/8" x 1500	17,2	2,3	1500	12,0
3/8" x 2000	17,2	2,3	2000	12,0
1/2" x 30	21,3	2,6	30	15,0
1/2" x 40	21,3	2,6	40	15,0
1/2" x 50	21,3	2,6	50	15,0
1/2" x 60	21,3	2,6	60	15,0
1/2" x 80	21,3	2,6	80	15,0
1/2" x 100	21,3	2,6	100	15,0
1/2" x 120	21,3	2,6	120	15,0
1/2" x 150	21,3	2,6	150	15,0
1/2" x 200	21,3	2,6	200	15,0
1/2" x 250	21,3	2,6	250	15,0
1/2" x 500	21,3	2,6	500	15,0
1/2" x 2000	21,3	2,6	2000	15,0
3/4" x 40	26,9	2,6	40	15,0
3/4" x 50	26,9	2,6	50	15,0
3/4" x 60	26,9	2,6	60	15,0
3/4" x 70	26,9	2,6	70	15,0
3/4" x 80	26,9	2,6	80	15,0
3/4" x 100	26,9	2,6	100	15,0
3/4" x 120	26,9	2,6	120	15,0
3/4" x 150	26,9	2,6	150	15,0
3/4" x 200	26,9	2,6	200	15,0
3/4" x 230	26,9	2,6	230	15,0
3/4" x 250	26,9	2,6	250	15,0
3/4" x 300	26,9	2,6	300	15,0
3/4" x 400	26,9	2,6	400	15,0
3/4" x 500	26,9	2,6	500	15,0
3/4" x 1000	26,9	2,6	1000	15,0
3/4" x 1500	26,9	2,6	1500	15,0
3/4" x 2000	26,9	2,6	2000	15,0

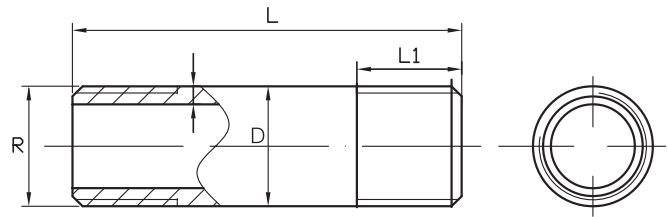
MISURA Size [mm]	DIMENSIONI (MM) Dimension (mm)			
	D	T	L	L1
1" x 40	33,7	3,2	40	17,0
1" x 50	33,7	3,2	50	17,0
1" x 60	33,7	3,2	60	17,0
1" x 70	33,7	3,2	70	17,0
1" x 80	33,7	3,2	80	17,0
1" x 100	33,7	3,2	100	17,0
1" x 120	33,7	3,2	120	17,0
1" x 150	33,7	3,2	150	17,0
1" x 200	33,7	3,2	200	17,0
1" x 250	33,7	3,2	250	17,0
1" x 300	33,7	3,2	300	17,0
1" x 400	33,7	3,2	400	17,0
1" x 500	33,7	3,2	500	17,0
1" x 1000	33,7	3,2	1000	17,0
1" x 1500	33,7	3,2	1500	17,0
1" x 2000	33,7	3,2	2000	17,0
1 1/4" x 50	42,4	3,2	50	20,0
1 1/4" x 60	42,4	3,2	60	20,0
1 1/4" x 70	42,4	3,2	70	20,0
1 1/4" x 80	42,4	3,2	80	20,0
1 1/4" x 100	42,4	3,2	100	20,0
1 1/4" x 120	42,4	3,2	120	20,0
1 1/4" x 150	42,4	3,2	150	20,0
1 1/4" x 200	42,4	3,2	200	20,0
1 1/4" x 250	42,4	3,2	250	20,0
1 1/4" x 300	42,4	3,2	300	20,0
1 1/4" x 400	42,4	3,2	400	20,0
1 1/4" x 500	42,4	3,2	500	20,0
1 1/4" x 1000	42,4	3,2	1000	20,0
1 1/4" x 2000	42,4	3,2	2000	20,0
1 1/2" x 50	48,3	3,2	50	20,0
1 1/2" x 60	48,3	3,2	60	20,0
1 1/2" x 80	48,3	3,2	80	20,0
1 1/2" x 90	48,3	3,2	90	20,0
1 1/2" x 100	48,3	3,2	100	20,0
1 1/2" x 120	48,3	3,2	120	20,0
1 1/2" x 150	48,3	3,2	150	20,0
1 1/2" x 200	48,3	3,2	200	20,0
1 1/2" x 250	48,3	3,2	250	20,0
1 1/2" x 300	48,3	3,2	300	20,0
1 1/2" x 400	48,3	3,2	400	20,0
1 1/2" x 500	48,3	3,2	500	20,0
1 1/2" x 1000	48,3	3,2	1000	20,0

Altre misure disponibili su richiesta.  
Other sizes available on request.



**VITE DI PROLUNGAMENTO  
IN ACCIAIO ZINCATO O NERO**  
Steel pipe nipple, galvanized or black

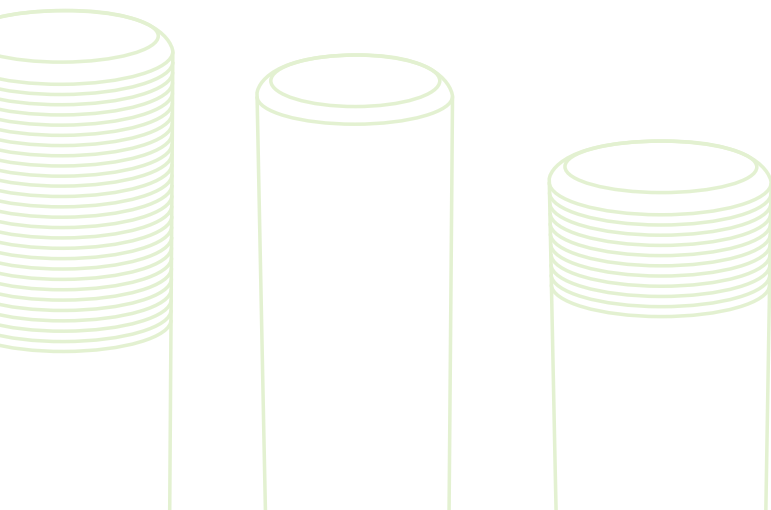
<b>CARATTERISTICHE</b> Features	CONFORMI ALLA DIN EN 10241 In compliance with DIN EN 10241
<b>MATERIALE</b> Composition	TUBO IN ACCIAIO CONFORME ALLA DIN EN 10255 Steel pipe in compliance with DIN 10255
<b>FILETTATURA</b> Threads	CONFORME ALLA NORMA ISO 7/1 In compliance with ISO 7/1



MISURA Size [mm]	DIMENSIONI (MM) Dimension (mm)			
	D	T	L	L1
2" x 50	60,3	3,6	50	23,0
2" x 60	60,3	3,6	60	23,0
2" x 80	60,3	3,6	80	23,0
2" x 100	60,3	3,6	100	23,0
2" x 120	60,3	3,6	120	23,0
2" x 150	60,3	3,6	150	23,0
2" x 200	60,3	3,6	200	23,0
2" x 250	60,3	3,6	250	23,0
2" x 300	60,3	3,6	300	23,0
2" x 400	60,3	3,6	400	23,0
2" x 500	60,3	3,6	500	23,0
2" x 1000	60,3	3,6	1000	23,0
2 1/2" x 60	76,1	3,6	60	27,0
2 1/2" x 80	76,1	3,6	80	27,0
2 1/2" x 100	76,1	3,6	100	27,0
2 1/2" x 120	76,1	3,6	120	27,0
2 1/2" x 150	76,1	3,6	150	27,0
2 1/2" x 200	76,1	3,6	200	27,0
2 1/2" x 250	76,1	3,6	250	27,0
2 1/2" x 300	76,1	3,6	300	27,0
2 1/2" x 400	76,1	3,6	400	27,0
2 1/2" x 500	76,1	3,6	500	27,0
2 1/2" x 1000	76,1	3,6	1000	27,0

MISURA Size [mm]	DIMENSIONI (MM) Dimension (mm)			
	D	T	L	L1
3" x 80	88,9	4,0	80	30,0
3" x 100	88,9	4,0	100	30,0
3" x 120	88,9	4,0	120	30,0
3" x 150	88,9	4,0	150	30,0
3" x 200	88,9	4,0	200	30,0
3" x 250	88,9	4,0	250	30,0
3" x 300	88,9	4,0	300	30,0
3" x 400	88,9	4,0	400	30,0
3" x 500	88,9	4,0	500	30,0
3" x 1000	88,9	4,0	1000	30,0
4" x 100	114,3	4,5	100	36,0
4" x 120	114,3	4,5	120	36,0
4" x 150	114,3	4,5	150	36,0
4" x 200	114,3	4,5	200	36,0
4" x 250	114,3	4,5	250	36,0
4" x 300	114,3	4,5	300	36,0
4" x 400	114,3	4,5	400	36,0
4" x 500	114,3	4,5	500	36,0
4" x 1000	114,3	4,5	1000	36,0

Altre misure disponibili su richiesta.  
Other sizes available on request.





**SCORREVOLE IN ACCIAIO ZINCATO O NERO**  
Steel pipe nipple one end long thread, galvanized or black

		SOLO SU RICHIESTA Only on request				
MISURA	CODICE SCORREVOLE ZINCATO	CODICE SCORREVOLE NERO	PEZZI PER CARTONE	PEZZI PER SCATOLA	PEZZI PER SACCHETTO	
Size	Galvanized nipple code	Black nipple code	Pcs. per carton	Pcs. per box	Pcs. per bag	
3/8" x 100 mm	<b>71.100.03V</b>	<b>71.100.03S</b>	240	20*	5	
3/8" x 150 mm	<b>71.150.03V</b>	<b>71.150.03S</b>	160	25*	5	
3/8" x 200 mm	<b>71.200.03V</b>	<b>71.200.03S</b>	100	20*	5	
3/8" x 300 mm	<b>71.300.03V</b>	<b>71.300.03S</b>	80	40*	5	
1/2" x 100 mm	<b>71.100.04V</b>	<b>71.100.04S</b>	200	25*	5	
1/2" x 150 mm	<b>71.150.04V</b>	<b>71.150.04S</b>	140	35*	10	
1/2" x 200 mm	<b>71.200.04V</b>	<b>71.200.04S</b>	100	25*	5	
1/2" x 300 mm	<b>71.200.04V</b>	<b>71.300.04S</b>	60	15*	5	
3/4" x 100 mm	<b>71.100.05V</b>	<b>71.100.05S</b>	150	25*	5	
3/4" x 150 mm	<b>71.150.05V</b>	<b>71.150.05S</b>	100	25*	5	
3/4" x 200 mm	<b>71.200.05V</b>	<b>71.200.05S</b>	75	25*	5	
3/4" x 300 mm	<b>71.300.05V</b>	<b>71.300.05S</b>	50	25*	5	
1" x 100 mm	<b>71.100.06V</b>	<b>71.100.06S</b>	100	25*	5	
1" x 150 mm	<b>71.150.06V</b>	<b>71.150.06S</b>	50	25*	5	
1" x 200 mm	<b>71.200.06V</b>	<b>71.200.06S</b>	50	25*	5	
1" x 300 mm	<b>71.300.06V</b>	<b>71.300.06S</b>	50	15*	5	
1 1/4" x 100 mm	<b>71.100.07V</b>	<b>71.100.07S</b>	50	25*	5	
1 1/4" x 150 mm	<b>71.150.07V</b>	<b>71.150.07S</b>	50	25*	5	
1 1/4" x 200 mm	<b>71.200.07V</b>	<b>71.200.07S</b>	30	5*	5	
1 1/4" x 300 mm	<b>71.300.07V</b>	<b>71.300.07S</b>	25		5	
1 1/2" x 100 mm	<b>71.100.08V</b>	<b>71.100.08S</b>	50	25*	5	
1 1/2" x 150 mm	<b>71.150.08V</b>	<b>71.150.08S</b>	40	20*	5	
1 1/2" x 200 mm	<b>71.200.08V</b>	<b>71.200.08S</b>	25	5*	5	
1 1/2" x 300 mm	<b>71.300.08V</b>	<b>71.300.08S</b>	15	5*	5	
2" x 100 mm	<b>71.100.09V</b>	<b>71.100.09S</b>	25	5*	5	
2" x 150 mm	<b>71.150.09V</b>	<b>71.150.09S</b>	25	5*	5	
2" x 200 mm	<b>71.200.09V</b>	<b>71.200.09S</b>	15	5*	5	
2" x 300 mm	<b>71.300.09V</b>	<b>71.300.09S</b>	10	5*	5	



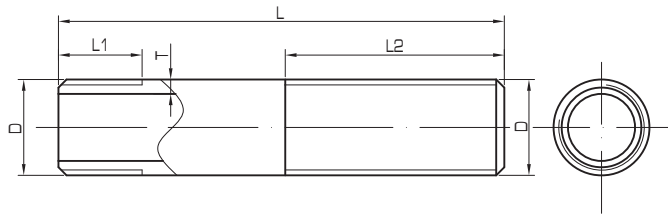
Altre misure disponibili su richiesta.  
Other sizes available on request.

\* Quantità non frazionabile.  
\* Minimum box quantity.

**SCORREVOLE IN ACCIAIO ZINCATO O NERO**

Steel pipe nipple one end long thread, galvanized or black

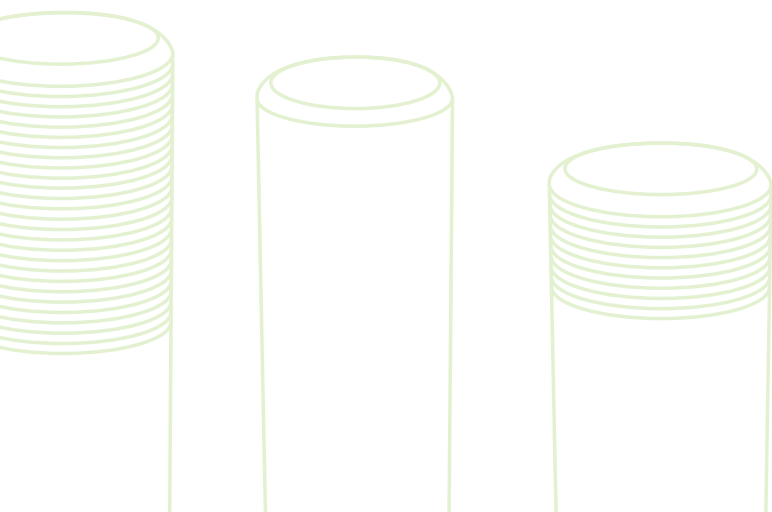
<b>CARATTERISTICHE</b> Features	CONFORMI ALLA DIN EN 10241 In compliance with DIN EN 10241
<b>MATERIALE</b> Composition	TUBO IN ACCIAIO CONFORME ALLA DIN EN 10255 Steel pipe in compliance with DIN 10255
<b>FILETTATURA</b> Threads	CONFORME ALLA NORMA ISO 7/1 In compliance with ISO 7/1



MISURA Size [mm]	DIMENSIONI (MM) Dimension (mm)				
	D	T	L	L1	L2
<b>3/8" x 100</b>	17,2	2,3	100	12	50
<b>3/8" x 150</b>	17,2	2,3	150	12	60
<b>3/8" x 200</b>	17,2	2,3	200	12	60
<b>3/8" x 300</b>	17,2	2,3	300	12	60
<b>1/2" x 100</b>	21,3	2,6	100	15	50
<b>1/2" x 150</b>	21,3	2,6	150	15	60
<b>1/2" x 200</b>	21,3	2,6	200	15	60
<b>1/2" x 300</b>	21,3	2,6	300	15	60
<b>3/4" x 100</b>	26,9	2,6	100	15	50
<b>3/4" x 150</b>	26,9	2,6	150	15	60
<b>3/4" x 200</b>	26,9	2,6	200	15	60
<b>3/4" x 300</b>	26,9	2,6	300	15	60
<b>1" x 100</b>	33,7	3,2	100	17	50
<b>1" x 150</b>	33,7	3,2	150	17	70
<b>1" x 200</b>	33,7	3,2	200	17	70
<b>1" x 300</b>	33,7	3,2	300	17	70

MISURA Size [mm]	DIMENSIONI (MM) Dimension (mm)				
	D	T	L	L1	L2
<b>1 1/4" x 200</b>	42,4	3,2	200	20	70
<b>1 1/4" x 300</b>	42,4	3,2	300	20	70
<b>1 1/2" x 100</b>	48,3	3,2	100	20	50
<b>1 1/2" x 150</b>	48,3	3,2	150	20	70
<b>1 1/2" x 200</b>	48,3	3,2	200	20	70
<b>1 1/2" x 300</b>	48,3	3,2	300	20	70
<b>2" x 100</b>	60,3	3,6	100	23	50
<b>2" x 150</b>	60,3	3,6	150	23	80
<b>2" x 200</b>	60,3	3,6	200	23	80
<b>2" x 300</b>	60,3	3,6	300	23	80

Altre misure disponibili su richiesta.  
Other sizes available on request.



**TRONCHETTO IN ACCIAIO ZINCATO O NERO**  
Steel pipe nipple one end thread,galvanized or black

MISURA	CODICE TRONCHETTO ZINCATO	CODICE TRONCHETTO NERO	PEZZI PER CARTONE	PEZZI PER SCATOLA	PEZZI PER SACCHETTO
Size	Galvanized nipple code	Black nipple code	Pcs. per carton	Pcs. per box	Pcs. per bag
3/8" x 60 mm	<b>72.060.03V</b>	<b>72.060.03S</b>	400	100*	10
3/8" x 100 mm	<b>72.100.03V</b>	<b>72.100.03S</b>	150	25*	5
3/8" x 150 mm	<b>72.150.03V</b>	<b>72.150.03S</b>	160	20*	5
3/8" x 200 mm	<b>72.200.03V</b>	<b>72.200.03S</b>	100	25*	5
1/2" x 100 mm	<b>72.100.04V</b>	<b>72.100.04S</b>	200	25*	5
1/2" x 150 mm	<b>72.150.04V</b>	<b>72.150.04S</b>	140	35*	5
1/2" x 200 mm	<b>72.200.04V</b>	<b>72.200.04S</b>	100	25*	5
1/2" x 300 mm	<b>72.300.04V</b>	<b>72.300.04S</b>	60	15*	5
3/4" x 100 mm	<b>72.100.05V</b>	<b>72.100.05S</b>	150	25*	5
3/4" x 150 mm	<b>72.150.05V</b>	<b>72.150.05S</b>	100	25*	5
3/4" x 200 mm	<b>72.200.05V</b>	<b>72.200.05S</b>	75	25*	5
3/4" x 300 mm	<b>72.300.05V</b>	<b>72.300.05S</b>	50	25*	5
1" x 100 mm	<b>72.100.06V</b>	<b>72.100.06S</b>	100	25*	5
1" x 150 mm	<b>72.150.06V</b>	<b>72.150.06S</b>	50	25*	5
1" x 200 mm	<b>72.200.06V</b>	<b>72.200.06S</b>	50	25*	5
1" x 300 mm	<b>72.300.06V</b>	<b>72.300.06S</b>	30	15*	5
1 1/4" x 100 mm	<b>72.100.07V</b>	<b>72.100.07S</b>	50	25*	5
1 1/4" x 150 mm	<b>72.150.07V</b>	<b>72.150.07S</b>	50	25*	5
1 1/4" x 200 mm	<b>72.200.07V</b>	<b>72.200.07S</b>	30	5*	5
1 1/4" x 250 mm	<b>72.250.07V</b>	<b>72.250.07S</b>	30	5*	5
1 1/4" x 300 mm	<b>72.300.07V</b>	<b>72.300.07S</b>	25	5*	5
1 1/2" x 100 mm	<b>72.100.08V</b>	<b>72.100.08S</b>	50	25*	5
1 1/2" x 150 mm	<b>72.150.08V</b>	<b>72.150.08S</b>	40	20*	5
1 1/2" x 200 mm	<b>72.200.08V</b>	<b>72.200.08S</b>	25	5*	5
1 1/2" x 250 mm	<b>72.250.08V</b>	<b>72.250.08S</b>	15	5*	5
1 1/2" x 300 mm	<b>72.300.08V</b>	<b>72.300.08S</b>	15	5*	5
2" x 100 mm	<b>72.100.09V</b>	<b>72.100.09S</b>	25	5*	5
2" x 150 mm	<b>72.150.09V</b>	<b>72.150.09S</b>	25	5*	5
2" x 200 mm	<b>72.200.09V</b>	<b>72.200.09S</b>	15	5*	5
2" x 250 mm	<b>72.250.09V</b>	<b>72.250.09S</b>	10	5*	5
2" x 300 mm	<b>72.300.09V</b>	<b>72.300.09S</b>	10	5*	5

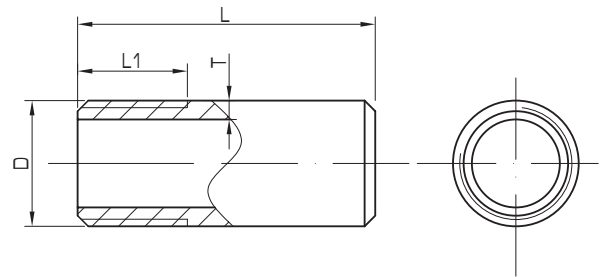


Altre misure disponibili su richiesta.  
Other sizes available on request.

\* Quantità non frazionabile.  
\* Minimum box quantity.

**TRONCHETTO IN ACCIAIO ZINCATO O NERO**  
Steel pipe nipple one end thread, galvanized or black

<b>CARATTERISTICHE</b> Features	CONFORMI ALLA DIN EN 10241 In compliance with DIN EN 10241
<b>MATERIALE</b> Composition	TUBO IN ACCIAIO CONFORME ALLA DIN EN 10255 Steel pipe in compliance with DIN 10255
<b>FILETTATURA</b> Threads	CONFORME ALLA NORMA ISO 7/1 In compliance with ISO 7/1



MISURA Size [mm]	DIMENSIONI (MM) Dimension (mm)			
	D	T	L	L1
<b>3/8" x 60</b>	17,2	2,3	60	12
<b>3/8" x 100</b>	17,2	2,3	100	12
<b>3/8" x 150</b>	17,2	2,3	150	12
<b>3/8" x 200</b>	17,2	2,3	200	12
<b>1/2" x 100</b>	21,3	2,6	100	15
<b>1/2" x 150</b>	21,3	2,6	150	15
<b>1/2" x 200</b>	21,3	2,6	200	15
<b>1/2" x 300</b>	21,3	2,6	300	15
<b>3/4" x 100</b>	26,9	2,6	100	15
<b>3/4" x 150</b>	26,9	2,6	150	15
<b>3/4" x 200</b>	26,9	2,6	200	15
<b>3/4" x 300</b>	26,9	2,6	300	15
<b>1" x 100</b>	33,7	3,2	100	17
<b>1" x 150</b>	33,7	3,2	150	17
<b>1" x 200</b>	33,7	3,2	200	17
<b>1" x 300</b>	33,7	3,2	300	17

MISURA Size [mm]	DIMENSIONI (MM) Dimension (mm)			
	D	T	L	L1
<b>1 1/4" x 100</b>	42,4	3,2	100	20
<b>1 1/4" x 150</b>	42,4	3,2	150	20
<b>1 1/4" x 200</b>	42,4	3,2	200	20
<b>1 1/4" x 250</b>	42,4	3,2	250	20
<b>1 1/4" x 300</b>	42,4	3,2	300	20
<b>1 1/2" x 100</b>	48,3	3,2	100	20
<b>1 1/2" x 150</b>	48,3	3,2	150	20
<b>1 1/2" x 200</b>	48,3	3,2	200	20
<b>1 1/2" x 250</b>	48,3	3,2	250	20
<b>1 1/2" x 300</b>	48,3	3,2	300	20
<b>2" x 100</b>	60,3	3,6	100	23
<b>2" x 150</b>	60,3	3,6	150	23
<b>2" x 200</b>	60,3	3,6	200	23
<b>2" x 250</b>	60,3	3,6	250	23
<b>2" x 300</b>	60,3	3,6	300	23

Altre misure disponibili su richiesta.  
Other sizes available on request.

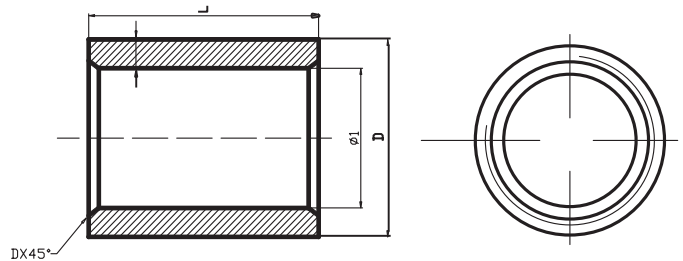
**MANICOTTO IN ACCIAIO ZINCATO O NERO**  
Steel pipe nipple both end thread, galvanized or black



		SOLO SU RICHIESTA Only on request				
MISURA	CODICE MANICOTTO ZINCATO	CODICE MANICOTTO NERO	PEZZI PER CARTONE	PEZZI PER SCATOLA	PEZZI PER SACCHETTO	
Size	Galvanized nipple code	Black nipple code	Pcs. per carton	Pcs. per box	Pcs. per bag	
1/2" x 34 mm	<b>73.001.04V</b>	<b>73.001.04S</b>	200	25*		
3/4" x 36 mm	<b>73.001.05V</b>	<b>73.001.05S</b>	200	50*		
1" x 43 mm	<b>73.001.06V</b>	<b>73.001.06S</b>	120	30*		
1 1/4" x 48 mm	<b>73.001.07V</b>	<b>73.001.07S</b>	96	24*		

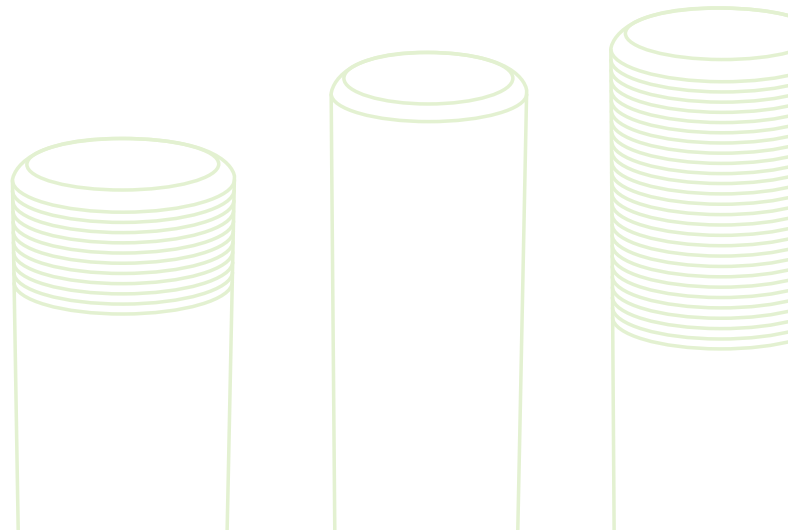
**MANICOTTO IN ACCIAIO ZINCATO O NERO**  
Steel pipe nipple both end thread, galvanized or black

<b>CARATTERISTICHE</b> Features	CONFORMI ALLA DIN EN 10241 In compliance with DIN EN 10241		
<b>MATERIALE</b> Composition	TUBO IN ACCIAIO CONFORME ALLA DIN EN 10255 Steel pipe in compliance with DIN 10255		
<b>FILETTATURA</b> Threads	CONFORME ALLA NORMA ISO 7/1 In compliance with ISO 7/1		
MISURA	DIMENSIONI (MM)		
Size [mm]	Dimension (mm)		
	D	T	L
<b>1/2" x 34</b>	26,6	4	34
<b>3/4" x 36</b>	31,8	3,85	36
<b>1" x 43</b>	39,5	4,6	43
<b>1 1/4" x 48</b>	48,3	4,7	48



Altre misure disponibili su richiesta.  
Other sizes available on request.

\* Quantità non frazionabile.  
\* Minimum box quantity.



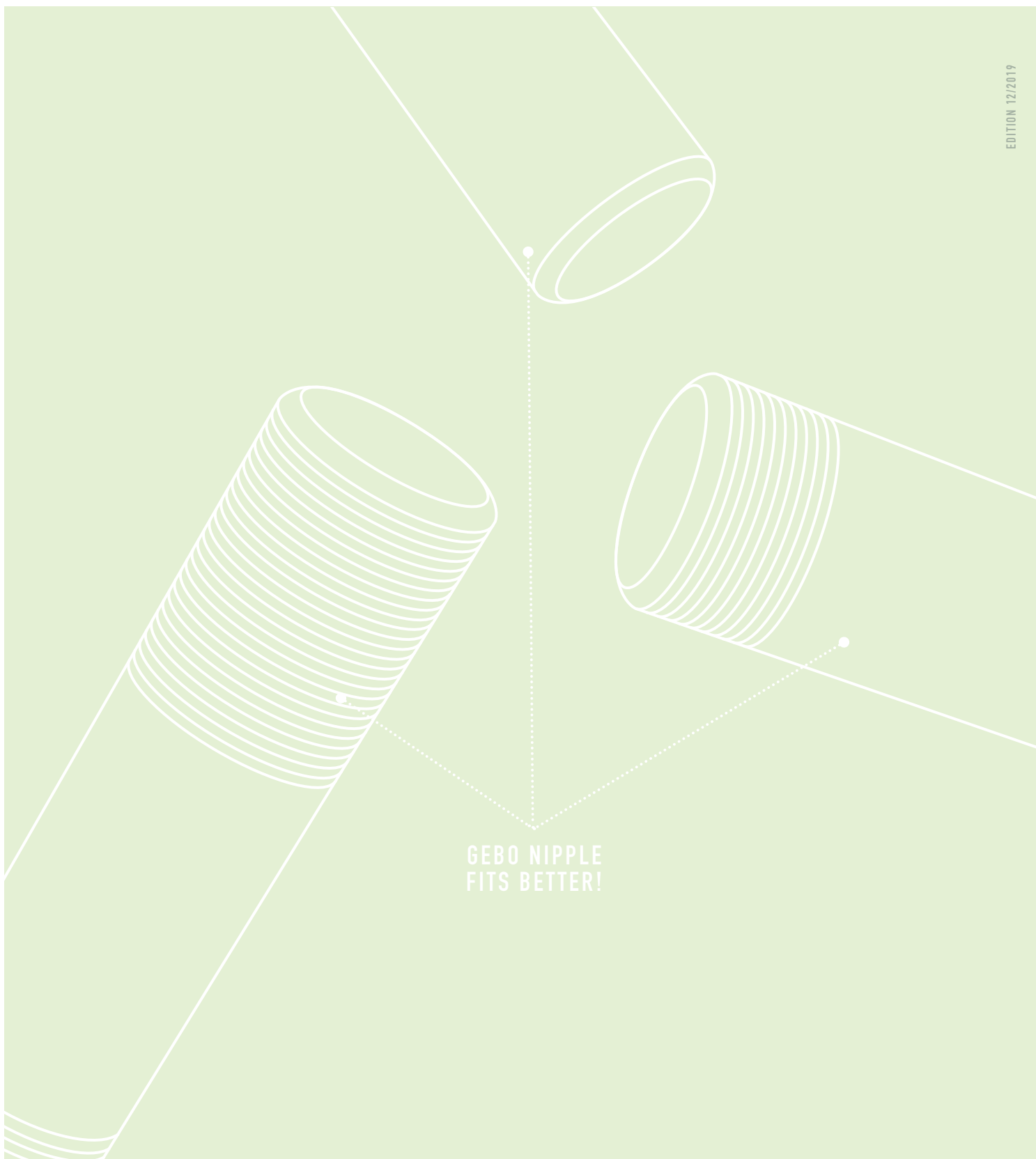
## CONDIZIONI GENERALI DI VENDITA

Le presenti condizioni generali, che annullano tutte le precedenti e applicabili a tutte le ordinazioni pervenuteci dopo la data di emissione del presente listino, sono soggette a cambiamento senza alcun preavviso e si intendono integralmente accettate con il conferimento dell'ordine.

1. **Prezzi:** i prodotti saranno fatturati ai prezzi in vigore alla data di consegna; i prezzi del presente listino si intendono IVA esclusa.
2. **Termini di consegna:** pronta salvo il venduto. È facoltà del venditore evadere l'ordine in più riprese senza che ciò dia diritto all'annullamento dell'ordine o parte di esso.
3. **Resa:** la merce è venduta franco nostri magazzini di Brendola (VI)
4. **Spedizioni:** nei casi in cui il mezzo di spedizione non sia esplicitamente indicato dal cliente, la spedizione verrà effettuata nel modo da noi ritenuto più idoneo. La merce viaggia a rischio e pericolo del committente, anche se spedita in porto franco. L'assicurazione viene applicata solo su richiesta ed è a carico del compratore. Nel caso di spedizioni in porto franco, la scelta sulle sue modalità spetta al venditore.
5. **Imballo:** normale, gratis. Imballi particolari se richiesti saranno addebitati al costo. I materiali imballati in termoretraibile sono venduti in confezioni intere. Gli ordini di questi prodotti saranno quindi arrotondati alle confezioni.
6. **Arrotondamenti:** gli ordini vengono arrotondati in eccesso, in conformità agli imballi minimi riportati sul presente listino.
7. **Diritto fisso:** gli ordini di importo netto inferiore a e 150,00 saranno gravati di un diritto fisso di e 15,00.
8. **Contestazioni:** non si accettano contestazioni se la segnalazione non viene fatta entro 15 gg. dalla data di fatturazione.
9. **Garanzia:** il nostro materiale si intende garantito per guasti dovuti a difetti di fabbricazione a noi imputabili.  
La garanzia scade qualora:
  - sia trascorso più di un anno dalla consegna del materiale;
  - il materiale sia stato usato al di fuori delle condizioni di esercizio da noi indicate;
  - il materiale sia stato comunque modificato o manipolato.La nostra garanzia si limita alla sostituzione dei prodotti difettosi o alla loro riparazione nella nostra sede, con la completa esclusione di qualsiasi altra responsabilità ed in particolare con l'esclusione di indennizzi o riconoscimenti di danni comunque causati dall'uso dei nostri prodotti.
10. **Pagamenti:** sui ritardati pagamenti verrà applicato come previsto dal decreto legislativo 231/2002 un interesse di mora pari a 4 punti superiore al tasso ufficiale di sconto; inoltre, per ogni ricevuta bancaria respinta saranno addebitati e 20,00 a titolo di spese amministrative per la gestione degli insoluti.
11. **Resi:** il materiale in restituzione viene accettato solo se preventivamente concordato; il materiale restituito dopo 30 gg. dalla consegna viene riaccredito con una detrazione del 25% sul prezzo fatturato quale costo di controllo, magazzinaggio, altro.
12. **Foro:** unico Foro competente è quello di Vicenza.







GEBO NIPPLE  
FITS BETTER!